



## Sportbetrieb komplett eingestellt!

Ihr Zulieferer für  
Industrie & Handwerk

# strengede

VERPACKEN



REINIGEN



HEBEN & ZURREN



ARBEITSSCHUTZ



**18.000 Artikel im Shop: [www.strengede.de](http://www.strengede.de)**

Nutzen Sie die Vielfalt aus unseren 4 Bereichen:

**Verpacken, Reinigen, Heben & Zurren und Arbeitsschutz.**

Bei uns im Strengede Shop finden Sie vom Handreiniger bis zur Krananlage alles, was die Industrie für ihren C-Artikelbedarf benötigt.

# HELMUT MEYER

HAUSTECHNIK  
KUNDENDIENST

Seit 25 Jahren

Meisterbetrieb  
für Heizungs-  
und Sanitärtechnik

• Solaranlagen

• Wohnraumlüftung

• Wartung und Reparaturen

• Badsanierung

• Regenerative Energien

Telefon 0 52 46 / 5 03 04 70 • Telefax 8 16 79

Österwieher Straße 274 • 33415 Verl • [www.meyer-verl.de](http://www.meyer-verl.de) • [info@meyer-verl.de](mailto:info@meyer-verl.de)



Starte Dein Projekt.

Sammel Spenden.

Jeder Mensch hat etwas, das ihn antreibt.

Wir machen den Weg frei.

Engagierst Du Dich in einem Verein oder unterstützt ehrenamtlich eine Institution?

Dann werde bei uns Projektstarter – was einer alleine nicht schafft, das schaffen viele gemeinsam. Mehr Infos unter: [www.volksbank-bi-gt.de/crowdfunding](http://www.volksbank-bi-gt.de/crowdfunding)

VIELE SCHAFFEN  
**MEHR**

Volksbank  
Bielefeld-Gütersloh eG 

## Trainingsbetrieb eingestellt



Leider macht das Corona-Virus auch nicht vor dem Sport halt. Die ersten Sportverbände haben die Empfehlung an die Vereine herausgegeben, den Trainingsbetrieb einzustellen.

Zusätzlich sind aus vielen Gruppen verständlicherweise Anfragen hierzu eingegangen. Aus diesem Grund hat der Vorstand nun folgende Maßnahme beschlossen:

**Der komplette Trainingsbetrieb für alle Abteilungen/Gruppen wird ab Montag, den 16.03.20, bis auf Weiteres eingestellt.**

Diese Entscheidungen hat sich der Vorstand nicht leicht gemacht, sie wurden nach intensiven Abwägungen getroffen. Wir setzen darauf, dass sich die Lage in den nächsten Wochen wieder beruhigt und sich die Ausbreitung des Virus in Tippe und Umgebung auch aufgrund dieser Entscheidung in Grenzen hält.

Wir sind bestrebt, den Trainingsbetrieb so schnell wie möglich wieder aufzunehmen, wenn es die Lage erlaubt. Hierzu bitten wir, regelmäßig die Internetseite des TuS ([www.tus-friedrichsdorf.de](http://www.tus-friedrichsdorf.de)) zu besuchen. Dort werden zeitnah die aktuellen Informationen veröffentlicht. J.W.



## Jahreshauptversammlung abgesagt

Als Reaktion auf die aktuelle Entwicklung rund um den Coronavirus hat der TuS-Vorstand kurzfristig beschlossen, die für den 20. März terminierte Jahreshauptversammlung abzusagen. Sie wird auf einen späteren Zeitpunkt verschoben. Wir bitten um Verständnis. J.W.





Planen Sie ...

... mit uns den Start in eine erfolgreiche Zukunft.

Wir sind ein international erfolgreicher Hersteller von Qualitäts-Schwerarmaturen für die Bereiche Industrie, Chemie, Großanlagenbau, Schiffbau und Gebäudetechnik.

An drei Fertigungsstätten in Deutschland und in vielen weltweiten Vertriebsgesellschaften beschäftigen wir mehr als 800 Mitarbeiter.

ARI-Armaturen  
Albert Richter GmbH & Co. KG

Mergelheide 56-60  
33758 Schloß Holte-Stukenbrock

Tel. +49 5207 994-0

personal@ari-armaturen.com  
www.ari-armaturen.com



# Starten Sie Ihre Karriere...

## 01.08.2020: Ausbildungsberufe (g\*)

- Fachinformatiker Fachrichtung Anwendungsentwicklung
- Fachinformatiker Fachrichtung Systemintegration
- Fachkraft für Lagerlogistik
- Fachkraft für Metalltechnik
- Industriekaufmann
- Industriemechaniker
- Technischer Produktdesigner
- Zerspanungsmechaniker

## 01.08.2020: Praxisintegrierte Studienplätze (g\*)

- Betriebswirtschaftslehre
- Digitale Logistik
- Maschinenbau
- Product-Service-Engineering
- Wirtschaftsinformatik
- Wirtschaftsingenieurwesen

\*g geschlechtsneutral

Uns sind alle Menschen willkommen, unabhängig des Geschlechts, der Hautfarbe oder der Herkunft.

**Bitte beachten Sie die Stellenausschreibungen auf unserer Website.**

**Wir freuen uns auf Ihre Bewerbung!**

Der Fußball- und Leichtathletik-Verband Westfalen (FLVW) hat mitgeteilt, dass der gesamte Spielbetrieb im Jugend- & Seniorenbereich bis zum 19. April 2020 eingestellt wird! Dies betrifft die Meisterschaftsspiele von der Oberliga bis runter zu den Kreisligen. Dies gilt auch für Freundschaftsspiele! Über die Einstellung des Vereinstrainingsbetriebes entscheidet jeder Verein selbstständig.



Hier ist die Pressemitteilung des FLVW:

Das Präsidium des Fußball- und Leichtathletik-Verbands Westfalen (FLVW) hat heute (13.03.2020) entschieden, den Spielbetrieb bis einschließlich zum 19. April 2020 einzustellen. Dies betrifft die in der Zuständigkeit des FLVW liegenden Begegnungen der Männer-, Frauen- und Jugend-Spielklassen inklusive aller Futsal-Ligen (Kreisligen bis Oberliga Westfalen) sowie Aktivitäten der Jugend-Talentsichtung und -förderung. Maßnahmen der westfälischen Leichtathletik werden ebenfalls bis auf Weiteres abgesagt. Damit reagiert der Verband nach einer NRW-weiten Abstimmung mit den Fußballverbänden Mittelrhein (FVM) und Niederrhein (FVN) auf die aktuelle Entwicklung rund um den Coronavirus.

„Es ist uns bewusst, dass es eine drastische Maßnahme ist. Wir sahen aber im Sinne der Verantwortung für unsere Aktiven und Fans keine andere Möglichkeit“, sagt FLVW-Präsident Gundolf Walaschewski. „Nur gemeinsam können wir die Ausbreitung des Coronavirus eindämmen, dazu müssen auch der Fußball und die Leichtathletik beitragen. Wir hoffen im Sinne der Solidarität vor allem mit älteren und gesundheitlich vorbelasteten Menschen auf das Verständnis unserer Vereine.“

Neben den angesetzten Partien des regulären Spielbetriebs sind auch alle Freundschafts- und Pokalspiele, Spielrunden und Turniere (sowohl in der Halle als auch auf dem Feld) von der Einstellung betroffen. Die Zielsetzung eines sportlichen Saisonabschlusses bleibt hiervon unberührt. Ein entsprechendes Konzept wird aktuell entwickelt.

„Solidarität im Fußball und in der Leichtathletik“

Auch die Talentsichtung und die Talentförderung sind betroffen. So hat der FLVW die internationale Jugendbegegnung in Bulgarien für die U16- und U17-Westfalenauswahl sowie sämtliche Lehrgangmaßnahmen der Verbandsauswahlen der Junioren und Juniorinnen abgesagt. Gleiches gilt für den Trainingsbetrieb und sonstige Maßnahmen der DFB-Stützpunkte. „Wir sehen uns hier in einer gemeinsamen Verantwortung und setzen daher die Maßnahmen parallel zum Spielbetrieb ab“, so Vizepräsident Jugend Holger Bellinghoff.

Inwieweit Vereine ihren Trainingsbetrieb aufrechterhalten wollen, ist den jeweiligen Verantwortlichen selbst überlassen. Alle Vereine sind weiterhin aufgefordert, aktiv zu prüfen, ob es Spielerinnen und Spieler in ihren Mannschaften gibt, die in den vergangenen zwei Wochen aus einem Risikogebiet zurückgekehrt sind oder Symptome aufweisen.

„Uns ist durchaus bewusst, wie viel organisatorischer Aufwand diese Entscheidung für unsere Kreise und Vereine bedeutet. Wir hoffen, dass wir nach der genannten Zeitspanne den Spielbetrieb wieder aufnehmen und die Saison zu Ende führen können“, sagt Vizepräsident Amateurfußball Manfred Schnieders.



Sie suchen eine neue Herausforderung und möchten in einem engagierten Team im Bereich der Wasserschadensanierung mitwirken?

Wir suchen:

## Mitarbeiter (m/w) mit abgeschlossener Berufsausbildung im Handwerk

**z.B. Maler und Lackierer, Tischler,  
Fliesenleger, Maurer und  
Anlagenmechaniker**

zum Auf- und Abbau von Trocknungsanlagen und für die Instandsetzungsarbeiten nach Wasserschäden.

Über Ihre schriftliche Bewerbung freuen wir uns:



SanTec

SanTec GmbH & Co. KG  
Österwieher Str. 274 · 33415 Verl  
bewerbung@santec-verl.de



*Immer aktuell: Alles rund um den TuS*

[www.tus-friedrichsdorf.de](http://www.tus-friedrichsdorf.de)  
*grüner geht's nicht!*



### GT-BRENNSTOFFVERTRIEB



**NEU: Autowäsche • NEU: Autowäsche**

- Heizöl
- Kohlen
- Additive
- Kraftstoffe
- Schmierstoffe
- Baustellenservice

**GTB**

### WITTENSTEIN GmbH

Isselhorster Straße 10-12 • 33335 Gütersloh  
Tel. 052 41/74 00 10 • Fax 052 41/74 00 121



Marktstraße 1 • 33335 Gütersloh (Friedrichsdorf)  
Tel. 05209-91 99 11 • Fax 05209-91 99 120  
info@fuchs-apotheke-gt.de • www.fuchs-apotheke-gt.de

Öffnungszeiten:

Mo, Di, Do 8.00 – 13.30 Uhr und 15.00 – 18.30 Uhr  
Fr 8.00 – 13.00 Uhr und 14.30 – 18.30 Uhr  
Mi 8.00 – 13.00 Uhr • Sa 9.00 – 13.00 Uhr

TuS Friedrichsdorf – FC Türk Sport Bielefeld 0:0 - Für das Spiel gegen die Mannschaft von Türk Sport Bielefeld fehlten einige etablierte Spieler (Niklas Heimsoth, Daniel Meyer Porteiro, Leutrim Latifi, Enes Karaarslan, Timo Horsthemke, Alexander Bauer). Aber die Mannschaft, die Trainer Hans Grundmann auf den Platz schickte, machte die Sache prima. Von Resignation keine Spur.

Natürlich bestimmte unser Gast das Spielgeschehen. Aber unsere Abwehr stand kompakt, es kämpfte Jeder für Jeden. Und der junge Keeper Philipp Peplonski hielt seinen Kasten sauber.

Nach einigen Minimal-Torchancen unserer Gäste kam auch unsere Mannschaft in Schwung. Der schnelle Joel Kirsch wurde ein ums andere Mal auf die Reise geschickt. Er konnte sich aber gegen die erfahrenen gegnerischen Abwehrspieler nicht durchsetzen.

Auch in der 2. Halbzeit wurden verheißungsvolle Konter durch Joel Kirsch und Poulis Panagiotis gefahren. Letztendlich kamen sie jedoch nicht zum erfolgreichen Abschluss. Auch ein toll geschossener Freistoß von Joel Kirsch wurde vom Gästeeper mit einer tollen Parade entschärft.

Mit diesem torlosen Unentschieden belohnte sich die heimische Mannschaft für ihre Moral und den kämpferischen Einsatz, auch wenn es in der Tabelle fast nichts mehr bringt. Hans Voss

Aufstellung: Philip Peplonski – Marius Dewner – Fynn Luca Lüttig - Marcel Koch – Marvin Rüschtroer - Niko Brosig – Sinan Caliskan - Kevin Rofallski - Joel Kirsch - Pascal Kleinelütern – Poulis Panagiotis.



Das Spiel gegen Türksport Bielefeld hat mir gezeigt, dass die Truppe komplett intakt ist und die Saison mit vollem Elan zu Ende gespielt wird. Die Kaderplanung für die neue Serie läuft im Hintergrund gut und ich kann jetzt schon sagen, dass ein Großteil der Mannschaft beim TuS bleibt. Wir haben definitiv eine junge Mannschaft mit Talent, der die Zukunft gehört. Unser Ziel für den Rest der Serie ist weiter gut zusammenzuhalten und so viele Punkte wie möglich zu holen. HansGrundmann

# Mit uns in den Urlaub



## Reisebus- & Flug-Touristik

Busreisen in modernen Luxus-Reisebussen  
Urlaubsreisen - Studienreisen - Flußkreuzfahrten -  
Rundreisen - Städtereisen - Kurzreisen - Clubreisen -  
Musicalreisen - Konzertreisen - Sonderreisen

Wir stellen Ihnen auch gerne individuelle Reisen  
zusammen z.B. für Vereine, Schulgruppen -  
sprechen Sie uns einfach an.



Nikolaus-Otto-Str. 23 | 33335 Gütersloh  
Tel.: 05241/403480 | Fax: 05241/4034822  
[www.gehle-reisen.de](http://www.gehle-reisen.de)

Unsere Öffnungszeiten:  
Mo.-Fr. 09:00 - 18:00 Uhr | Sa. 09:00 - 13:00 Uhr

## LAKAMP

KAROSSERIE - UND FAHRZEUGBAU

Avenwedder Str. 287  
33335 Gütersloh



Tel.: 05209 / 2247  
Fax: 05209 / 2507

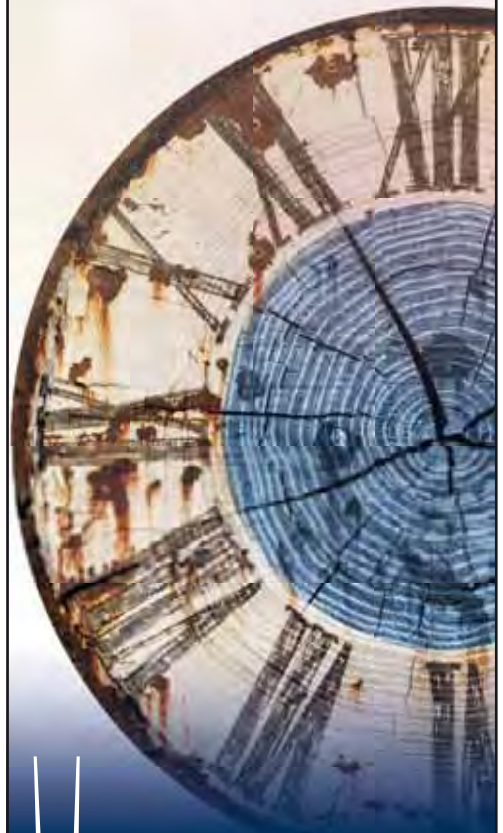
MÄHERSERVICE  
H.-A. EIKENBUSCH



BAHNHOFSTR. 2 | 33415 VERL | TEL.: 0 52 46 - 38 37

# TRADITION IST AUCH ZUKUNFT.

Unser Familienunternehmen  
besteht seit 50 Jahren.



Wenn Vertrauen entscheidet.

## Bestattungen Plassmann

Korbacher Straße 19  
33647 Bielefeld  
Telefon 0521.48625  
[www.bestattungen-plassmann.de](http://www.bestattungen-plassmann.de)



Bestatter vom  
Handwerk geprüft



Partner der  
Deutsche Bestattungs-  
vorsorge Treuhand AG



## Eigentor verhindert Remis



SW Sende – TuS 2:1 (1:1) - Mit einem Sieg in Sende hätte unsere Mannschaft noch eine theoretische Chance zum Klassenverbleib gehabt. Aber das war nur Wunschenken.

Schnell wurde man von der Realität eingeholt, soll heißen, dass bereits in der 10. Minute nach einem schnellen Angriff der Sender über rechts das 1:0 fiel.

Doch unsere Jungs ließen sich davon nicht beeindrucken und spielten munter mit. Angetrieben vom Kapitän Marcel Koch erspielten sie sich ein optisches Gleichgewicht.

In der 16. Minute konnte sich Joel Kirsch (Foto unten) endlich mal toll durchsetzen und aus 16 Metern den Ausgleich erzielen.

Doch im weiteren Spielverlauf lagen die besseren Torchancen auf Seiten der Hausherren. So ging es mit einem 1:1 in die Kabinen.

Mit Beginn der 2. Halbzeit suchten die Sender die Entscheidung und stürmten auf das Tipper Tor. Unsere Abwehr konnte aber die Angriffe unterbinden. Mit Kontern über den schnellen Leon Kirsch und den spielfreudigen Joel Kirsch wurde für Entlastung gesorgt. Der Erfolg blieb leider aus.

Und in der 84. Minute, als man im Tipper Lager mit einem Unentschieden rechnete, kam durch ein unglückliches Eigentor das Aus für Tippe. Eine scharf geschossene Hereingabe konnte Marius Dewner nur noch ins eigene Tor lenken.

So ist das eben, wenn man in der Tabelle unten steht kommt auch noch das Pech dazu. Jetzt heißt es, die restlichen Spiele mit Anstand zu Ende spielen.

Hans Voss

Aufstellung: Lars Golze – Marius Dewner – Niklas Heimsoth – Marcel Koch – Marvin Rüschtroer – Niko Brosig – Timo Horsthemke (45. Kevin Rofallski) – Joel Kirsch – Leutrim Latifi – Alexander Bauer (66. Pascal Kleinelütern) – Leon Kirsch (80. Poulis Panagiotis).



*Immer aktuell: Alles rund um den TuS*

[www.tus-friedrichsdorf.de](http://www.tus-friedrichsdorf.de)  
*grüner geht's nicht!*



# Sicher unterwegs!

Mit Bus, Auto oder zu Fuß lange mobil bleiben?  
Wir beraten Sie gern über alle Möglichkeiten,  
um Ihren Alltag unabhängiger und sicherer  
zu gestalten.

\*\*\*\*\*  
**BERATUNG**  
persönlich und  
regional

**PVM**  
REHA • MEDIZINTECHNIK • HOMECARE

Südring 11 (IKEA Gelände)  
33647 Bielefeld • Tel. 0521/93 84 85-0  
info@pvm-med.de • www.pvm-med.de  
Öffnungszeiten Mo-Fr 9-18 Uhr

# Heinrich Koch e.K.

Inh.: Gabriele Koch

**BAUSTOFFE • ERDARBEITEN •  
DREI-ACHS-KIPPER**



Holter Landstraße 51 • 33415 Verl  
Telefon 0 52 46 - 36 05 + 24 28  
Telefax 0 52 46 - 8 25 40

**IVECO**

WWW.IVECO.DE

STARKES TEAM. STARKE LEISTUNG.



PERFEKTION VON 2,8 BIS 40 TONNEN.

**Auto Schliephake e.K.**

33334 Gütersloh • Carl-Zeiss-Straße 2 • Tel.: 05241 221570 • Ihr Ansprechpartner Nils Nachtigäller 0162 2177764

**Ob steil ob flach, das Dach vom Fach**

**Stefan  
Frickenstein**

*Dachdeckermeister*

Sender Straße 152 • 33415 Verl  
Tel. 0 52 46 / 77 70 • Fax 0 52 46 / 93 26 28  
salsf@t-online.de



TuS Friedrichsdorf II – Anadoluspor Harsewinkel 2:2 (2:1) - Auf 3 Punkte gehofft, am Ende aber auch mit dem 1 Zähler zufrieden. Durch Grippewelle und dadurch bedingt personellen Notstand in beiden Seniorenmannschaften mussten wir gegenüber der Vorwoche auf mehreren Positionen umbauen, was sich auf unseren Spielfluss sehr negativ auswirkte.



Bereits in der 1. Spielminute brachte uns Daniel Seoane Rodriguez mit 1:0 in Führung. Die Freude währte aber nicht lange, denn bereits 8 Minuten später kassierten wir das 1:1. Unser Gast dominierte danach weitestgehend das Spielgeschehen, konnte aber unsere erneute Führung durch Benny Kleeberg-Biegerl in der 43. Minute nicht verhindern.

Mit dem 2:2 unmittelbar nach Wiederanpfiff übernahm Anadoluspor dann das Kommando auf dem Platz. Wir standen meist in der eigenen Hälfte und konnten uns kaum Freiheiten verschaffen. Und wenn wir einmal zu einer Konterchance kamen, vergaben wir diese meist noch kläglich. Am Ende konnten wir froh sein, den einen Punkt im Dorf behalten zu haben.

Massiver Kritikpunkt bei diesem Spiel ist allerdings das Verhalten der Gästespieler und Betreuer gegenüber dem Schiedsrichter. Auch wenn nicht jede Entscheidung richtig war, das an den Tag gelegte Verhalten war mehr als blamabel.

Fazit: Die Konkurrenz im Abstiegskampf hat verloren, wir einen Punkt geholt, das ist insgesamt für uns ganz erfreulich. Über 90 Minuten gesehen hatte unser Gast zwar mehr

vom Spiel und war dem Sieg näher als wir, aber bei einigen wenigen Konterangriffen hätten wir das Spiel auch zu unseren Gunsten entscheiden können.

Spieler des Tages: **Niklas Budde (Foto)**, der uns insbesondere in den zweiten 45 Minuten mit mehreren Glanzparaden den einen Punkt noch rettete. Diese Leistung war schon deutlich über dem Schnitt der Kreisliga B.

Rainer Wafzig

**GEH' MIR WECH  
MIT RASSISMUS.**

**weiter mit dir**

*Wir pflegen Menschen:  
Daheim wartet Arbeit auf Dich!*

Andrea Quibelday,  
Teamleitung  
Tagespflege Spexard

[weitermitdir.de](http://weitermitdir.de)

**Daheim**  
Den Menschen pflegen

**Schoppmann & Wellenbrink OHG**  
**Tischlerei – Meisterbetrieb**  
*Innenausbau – Instandhaltung – Parkett*

**Inhaber: Tischlermeister Roland Schoppmann & Andreas Wellenbrink**  
 Hirschweg 11 · 33335 Gütersloh · Tel.: (0 52 41) 74 31 26 · Fax: (0 52 41) 74 31 27

**Ahnung von Technik? Gibt's bei uns!**  
 Passende Services für Tablet, Smartphone & Co bei PC-SPEZIALIST

Steinmenschweg 22 • 33332 Gütersloh - Spexard

Tel. +49 5241 22148-0 • [mail@logosoft.org](mailto:mail@logosoft.org)

Öffnungszeiten: Montag - Donnerstag 9:00 - 18:00 Uhr, Freitag 9.00 - 15.00 Uhr

Sie haben gerade Ihre neuen Urlaubsfotos herunter geladen oder wollten noch eben eine wichtige Präsentation fertigstellen. Da stürzt Ihr Computer ohne Vorwarnung ab und macht keine Anstalten, den Betrieb wieder aufzunehmen. Sie haben diese Situation bereits erlebt? Oder möchten sie einfach vermeiden? Dann vertrauen Sie Wartungs- und Reparaturarbeiten an Ihrem Computer der LOGOsoft Computer GmbH an. Unsere Mitarbeiter sind Experten und beheben Ihre Hard- oder Software- Probleme; in den meisten Fällen läuft Ihr Computer anschließend schneller als vorher. Und das ohne Datenverlust. Von der Diagnose fehlerhafter Hardware bis hin zur Reparatur von Betriebssysteminstallationen.

Die LOGOsoft Computer GmbH hilft Ihnen weiter.

**PC SPEZIALIST**

**LOGOsoft**  
Computer GmbH

## Unerwarteter Auswärtssieg



SW Sende II – TuS Friedrichsdorf II 1:3 (1:0)

Mit einem nicht erwarteten Auswärtssieg in Sende haben wir unseren Vorsprung auf die Abstiegsplätze vergrößert. Dieser Sieg geht auch vollkommen in Ordnung, er hätte bei konsequenter Chancenverwertung noch höher ausfallen können.

Zu Beginn des Spiels war unser Gastgeber die eigentlich dominierende Mannschaft auf dem Platz. Wir hatten Probleme, ins Spiel zu finden und mussten öfter als uns lieb war den Rückwärtsgang einlegen.

Mit unserem ersten guten Angriff brachte uns dann **Daniel Seoane Rodriguez (Foto rechts)** mit 1:0 in Führung. Kurz vor der Halbzeit hatte der gleiche Spieler noch eine Großchance zum 2:0, traf aber leider nicht.

Als 5 Minuten nach Wiederanpiff das 2:0 durch Justin Beulig fiel, schien das Spiel entschieden zu sein. Doch mit dem Anschlusstreffer in der 55. Minute änderte sich das Blatt.

Wir mussten einige bange Minuten und brenzlige Situationen überstehen, aber mit Glück und Geschick brachten wir den Vorsprung über die Zeit.



Mit dem 3:1 durch Benjamin Frank in der 90. Minute war das Match dann entschieden, die 3 Punkte gingen mit auf die Heimfahrt.

Fazit: Das Hinspiel noch mit 0:10 verloren, jetzt mit 3:1 auswärts gewonnen, das sagt eigentlich alles über unsere Leistungssteigerung im letzten halben Jahr aus.

Wir sind kompakter und stabiler geworden und haben auch gelernt, bei Bedarf auch einmal den Körper einzusetzen.

Spieler des Tages: **Hakan Karaarslan (Foto links)**, der mit seiner Ruhe und Übersicht unser Spiel sicher lenkte und mit tollen Pässen in die Schnittstellen der gegnerischen Abwehr mehrere Torchancen hervorragend vorbereitete.

Rainer Wafzig





**RuckZuck**  
Küchenmodernisierung

**Matthias Heitwerth**

Kleiberweg 16 · 33335 Gütersloh  
Fon 05209 - 98 07 62 · www.heitwerth.de

*Neue Fronten & Arbeitsplatten · Spülen & Elektrogeräte · Küchen-, Möbel- & Reparaturmontagen*

Der Spielbetrieb in den Fußballligen  
ist bis auf Weiteres eingestellt!

## TuS FRIEDRICHSDORF BEZIRK



**Hinten von links:** Betreuer Güven Zak, Timo Horsthemke, Marius Dewner, Kevin Rofalski, Anton Rempel, Justin Beulig, Sven Rüter

**Mitte von links:** Co-Trainer Peter Kamp, Jeffrey Addai, Henrik Kaufmann, Marius Dewner, Jo

**Vorne von links:** Niklas Heimsoth, Alexander Miseljic, TW Dimitrios Ntmiris, Sven Rüter, Ac

**Es fehlen:** Benjamin Kotzott, Leon Celik, Leutritt, Marcel Beckmann, Sascha Z

Wagenpflege - SB-Autowäsche  
SB-Waschboxen - Shop-Angebote  
Mo - Fr: 6.00 - 22.00 / Sa: 7.00 - 22.00  
So: 8.00 - 22.00



*Unter neuer Leitung!*



**TOTAL Station Markus Pankoke**

Senner Str. 8 33335 Gütersloh  
Tel.: 0 52 09 / 98 08 18 Fax: - 98 08 51



**Paul Reckersdrees  
Autoteile Vertriebs-GmbH**

E-Mail: [info@reckersdrees.de](mailto:info@reckersdrees.de)  
Internet: [www.reckersdrees.de](http://www.reckersdrees.de)

Forellenweg 25

33335 Gütersloh

Telefon (0 52 09) 91 20-0

Telefax (0 52 09) 91 20 30

**IRKSLIGA SAISON 2019/20**



ian Susmak, Pascal Kleinelütern, Leon Kirsch, Fynn Luca Lüttig,  
Stellvertretender Abteilungsleiter Hikmen Zak.

Elias Hübner, Sinan Caliskan, Niko Brosig, Marvin Rüschtroer,  
uel Kirsch, Trainer Hans Grundmann.

Poulis Panagiotis, TW Philip Peplonski, TW Julian Brosig,  
drian Alexander Stucky, Marcel Koch.

m Latifi, Enes Karaarslan, Daniel Meyer Porteiro,  
umr, Betreuer Matthias Eifler.

**Der Spielbetrieb in den Fußballigen  
ist bis auf Weiteres eingestellt!**

**KRÖGER  
GETRÄNKE** GmbH

*Getränke sind unser Bier*

**Lieferant des TuS Friedrichsdorf**

- Getränkeabholmarkt
- Getränkeheimdienst
- Lieferant für Ihre Party

Windelsbleicher Str. 158a  
33659 Bielefeld

Tel.: 0521 / 40 735



**Wir verleihen:**  
Zapfanlagen,  
Theken, Stehtische,  
Ausschankwagen,  
Kühlwagen, .....

**Wir bieten Menschen**  
mit Behinderung:

- ✓ Berufliche Bildung
- ✓ Attraktive Arbeitsplätze in Werkstätten, Integrationsgruppen und -unternehmen
- ✓ Vielfältige Wohnangebote
- ✓ Moderne Kindertageseinrichtungen

Wir sind der Full-Service Dienstleister für Menschen mit Behinderung im Kreis Gütersloh.

**Wir stehen für  
Vielfalt und  
professionelle  
Begleitung.**

Berufliche Bildung  
Berufliche Teilhabe  
Berufliche Inklusion  
Kindertageseinrichtungen  
Wohnen  
Kiebitzhof  
[www.wertkreis-gt.de](http://www.wertkreis-gt.de)



## Bauunternehmung

# Meinolf Großekathöfer

Ginsterweg 4a · 33415 Verl

Telefon 0 52 46/77 97

E-Mail: [info@baugk.de](mailto:info@baugk.de)

[www.grossekathoefer-bauunternehmung.de](http://www.grossekathoefer-bauunternehmung.de)

# GmbH

**APL | SS**  
ANWALTSKANZLEI

Rechtsanwalt  
Andre Paul Landherr  
Brackweder Str. 28  
33335 Gütersloh

Fachanwalt für Verkehrsrecht  
Fachanwalt für Arbeitsrecht

Tel.: 05209/599816



Mitglied im **Anwalt**Verein

[www.ra-landherr.de](http://www.ra-landherr.de)



## Bezirksliga

Platz	Mannschaft	Spiele	G	U	V	Torverhältnis	Tordifferenz	Punkte
→ 1.	TuS Dornberg	20	16	3	1	50 : 13	37	<b>51</b>
↗ 2.	FSC Rheda	20	14	1	5	52 : 26	26	<b>43</b>
↗ 3.	VfB Schloß Holte	20	13	3	4	65 : 26	39	<b>42</b>
↘ 4.	FC Türk Sport Bielefeld	20	13	3	4	49 : 26	24	<b>42</b>
→ 5.	TuS 08 Senne 1	20	9	4	7	46 : 36	10	<b>31</b>
→ 6.	SV Avenwedde	20	9	3	8	46 : 39	7	<b>30</b>
↗ 7.	TSV Oerlinghausen	20	9	3	8	39 : 35	4	<b>30</b>
↗ 8.	VfR Wellensiek	20	8	4	8	43 : 36	7	<b>28</b>
↘ 9.	SC Wiedenbrück II	20	8	3	9	37 : 35	2	<b>27</b>
↘ 10.	SC Bielefeld 04/26	20	8	2	10	31 : 39	-8	<b>26</b>
↗ 11.	SW Sendte	20	8	2	10	33 : 51	-18	<b>26</b>
↘ 12.	SC Hietet Bielefeld	20	7	3	10	36 : 37	-1	<b>24</b>
↘ 13.	FC Augustdorf	20	7	3	10	30 : 48	-18	<b>24</b>
↗ 14.	Türkgücü Gütersloh	20	3	5	12	24 : 55	-31	<b>14</b>
↘ 15.	Gütersloher TV	20	3	3	14	17 : 51	-34	<b>12</b>
→ 16.	TuS Friedrichsdorf	20	0	5	15	13 : 59	-46	<b>5</b>

## Kreisliga B

--	--	--	--	--	--	--	--	--



**Griechische Spezialitäten**  
und mehr  
**BEI STAVROS**

Zur Großen Heide 22 \* 33335 Gütersloh \* Tel.: 05209 – 919 26 83



**SCHUHHAUS TEUTRINE**  
Avenwedder Str. 518 • 33335 Gütersloh/Friedrichsdorf

www.ps-schuhe.de  
PSSchuhe  
PSSchuhe

*einfach  
schöne  
Schuhe*



**Haar DREI**  
Birgit Dreisilker  
Meisenweg 2  
Tel. 05241/7049675



*Bestattungshaus Müther*

Wir begleiten Sie  
in schweren Stunden  
und übernehmen alle zur Bestattung  
notwendigen Dienstleistungen.

Hirschweg 13  
33335 Gütersloh -  
Avenwedde  
muether@me.com  
www.muether-bestattungen.de

Telefon:  
0 52 41 / 7 80 33

Inh. Andrea Wellenbrink

Bestattungsvorsorge & eigene Abschiedsräume

Seit über  
90 Jahren



**Autohaus Beinling**  
Kfz.- Meisterbetrieb

Südwestweg 1  
33335 Gütersloh  
Telefon: 05209 / 5793  
Fax: 05209 / 980426  
autohausbeinling@gmx.de



**TISCHLEREI W FISSENEWERT**

**Haustüren | Fenster | Möbel | Service  
aus Holz & Kunststoff**

- Glasaustausch
- Zimmertüren
- Rollläden
- Beschläge
- Schiebetüren
- Reparaturen
- Innenausbau
- Insektenschutz
- Versiegelungen
- und vieles mehr

**Haustür-Aktion**  
auf ausgewählte Modelle!

Westring 36-38 an der B 61 | 33334 Gütersloh  
Tel. 0 52 41 – 2 86 80 | Fax 0 52 41 – 2 93 06  
info@tischlerei-fissenewert.de | www.tischlerei-fissenewert.de



Nach dem Abstieg der Mannschaft in der vergangenen Saison von der Oberliga in die Bezirksliga haben unsere Sportkegler den direkten Wiederaufstieg als Vizemeister mit nur 2 Punkten Rückstand denkbar knapp verpasst.

Während die direkten Duelle gegen den Mitkonkurrenten SKC Greste 2 noch ausgeglichen gestaltet werden konnten (jeweils klare 3:0 Erfolge für die Heimmannschaft), wurden die vorentscheidenden Punkte gleich zum Rückrundenstart eingeübt.

Gegen den letztlich Tabellenvierten ESV Minden 3 setzte es auswärts eine deftige

3:0 Packung. Diese Niederlage war dann bis zum Saisonende nicht wieder wett zu machen.

Folgende Kegler kamen zum Einsatz: Jens Budde (7), Andreas Franz (4), Gerald Kunze (9), Bernd Niermann (6), Heiner Niermann (9) und Heinz Petersen (5).

Auf ein Neues in der nächsten Saison. Gut Holz!

J.W.

# [www.tus-friedrichsdorf.de](http://www.tus-friedrichsdorf.de)



**STROM UND GAS AUS DER REGION**

Jede hat seine Leidenschaft. Uns verbindet Sie.

Strom und Gas direkt aus der Nachbarschaft! Sie erreichen uns persönlich im Kundenzentrum in der Fußgängerzone Gütersloh, Berliner Str. 19.

Ausstellung: Leinenweg 11

*Lothar Meyer*

Malermeister

Arndtstraße 48 · 33415 Verl

Telefon 0 52 46 / 12 61

Telefax 0 52 46 / 93 08 48

Farben

Tapeten

Bodenbeläge

Fassadenbeschichtungen



Das Perfekte Styling  
- von fresh bis  
festlich!

*Helgas*  
**HAIRSTYLE**



Helga Meyer,  
Friseurmeisterin,  
Ammerstraße 14,  
33415 Verl  
Telefon 0 52 46/77 08,  
Handy 01 60/2 91 00 47

Termine nach  
telefonischer  
Absprache!



ZUM  
**Taubenschlag**  
FRIEDRICHSDORF

Café Bar  
Restaurant

**Uriger Biergarten**  
mit familiärer Atmosphäre

**Essen außer Haus**  
05209/2124  
(gr. Bestellungen werden auch geliefert)

**Sky-HD**  
**Fußballbundesliga**  
**auf 3 x 2 Meter**

**Partyservice**



**Ideal für private Feiern**  
(bis zu 100 Personen)

Vereinslokal  
des TuS Friedrichsdorf

Inh. Marius Niehaus · Brackweder Straße 14 · 33335 Gütersloh · Tel. 0 52 09 / 21 24  
[www.zum-taubenschlag.de](http://www.zum-taubenschlag.de)

*Divan*

CAFE · BAR · RESTAURANT

Hauptstraße 25 · 33415 Verl

Telefon: 05246/7004265



Divan Verl

Autohandel  
**AUTOHAUS POLAT**  
Inh. Cem Polat

Garantie | Finanzierung | Inzahlungnahme

Telefon: 0 52 46 - 80 99 680 | Fax: 0 52 46 - 80 99 545  
Fürstenstraße 15 | 33415 Verl  
[info@autohauspolat.de](mailto:info@autohauspolat.de)

Aufatmen im Badmintonlager. Die Oberligamannschaft hat als Aufsteiger am vorletzten Spieltag mit einem 5:3-Heimsieg über den Tabellennachbarn SC Münster 08 den Klassenerhalt vorzeitig perfekt gemacht und sich auf den vierten Platz verbessert. Jetzt gilt es im letzten Spiel beim Schlusslicht Bottroper BG diesen Platz zu sichern.

Für die kommende Saison sind die Verantwortlichen zuversichtlich, denn alle Spieler haben für das nächste Jahr zugesagt. Vielleicht kann man noch den ein oder anderen auswärtigen Spieler zum TuS zu locken.

Der Grundstein für den Erfolg in der Sporthalle Alte Ziegelei wurde in den Herren-Doppeln gelegt. Sowohl Nils Rogge/Simon Klab als auch Sven Leifeld/Joris Krückemeier gewannen sicher in zwei Sätzen. Weil die Gäste aus Münster aber mit Elisa Spreemann und Corinna Moser über ein für die Oberliga kaum schlagbares Damen-Doppel verfügen und Tim Porps eine ganz starke Nummer eins ist, gaben Joris Krückemeier und das Damen-Doppel Sophie Steffen/Leonie Zuber ihre Spiele ab und die Gäste gliehen zum 2:2 aus.

Doch Nils Rogge und Simon Klab behielten in ihren Einzeln nach einem starken ersten Satz und einem ganz schwachen zweiten Durchgang im dritten Satz die Nerven und gewannen noch klar. Damit setzten sich die Gastgeber entscheidend ab. Den Punkt zum Sieg holte Sophie Steffen im Damen-Einzel mit einem hart erkämpften 22:20 und 21:16-Sieg.

Im Mixed war dann die Luft raus, wobei Münster auch mit Tim Porps den stärkster Spieler ins Mixed gestellt hatte. Simon Klab/Melina Orth mussten in eine Zweisatz-Niederlage einwilligen.

Einen großen Dank schickte der Teamsprecher Nils Rogge nach dem letzten Heimspiel der Saison in Richtung Tribüne: „Die Fans haben uns wieder super unterstützt und sind zahlreich gekommen. Es macht richtig Spaß und ist total cool vor so einer Kulisse zu spielen.“ J.W.



Herren v.l.: Christopher Niemann, Sven Leifeld, Nils Rogge, Joris Krückemeier, Simon Klab  
Damen v.l.: Melina Orth, Sabrina Sobek, Sophie Steffen

50 Jahre

# Verler Leb<sup>e</sup>n

33415 Verl · Wilhelmstr. 22 · Tel. (0 52 46) 27 75 od. 93 35 66 · Fax 14 70  
Email: verler.leben@gmx.de · www.verler-leben.de

Auflage  
**30.000**  
Exemplare!!!

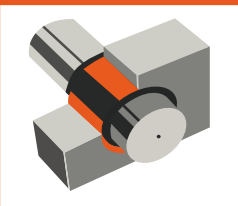
**Wir erscheinen in:**

**Haus zu Haus-  
Verteilung!**

**Verl, Bornholte, Sürenheide,  
Kaunitz, Sende, Schloß Holte-Stuk.,  
Liemke, Hövelhof, Rietberg,  
Neuenkirchen, Varensell, GT-Spexard,  
Friedrichsdorf + Avenwedde.**

## HSS - Metallverarbeitung

*Bei HSS buchen Sie ... einen Full-Service für Ihren Geschäftserfolg ...  
dafür stehen wir mit Kopf und Herz*



Mobil 0171 / 7 45 07 35 • Telefon 0 52 07 / 92 45 44  
Hellweg 184 - 194 • 33758 Schloß Holte-Stukenbrock  
E-Mail: info@hss-metallverarbeitung.de

[www.hss-metallverarbeitung.de](http://www.hss-metallverarbeitung.de)

## Salon Tölke

*Wir bedienen Sie ohne Anmeldung*

**Trendfrisuren jeder Art**

Zur Großen Heide 1  
33335 Gütersloh  
Tel.: 0 52 09 / 24 75



*Wir bringen Ihren Garten zum Funkeln!*

## Jörg Funke

Reiherweg 9 ✕ 33335 Gütersloh  
fon: 0 52 09 / 57 23 ✕ fax: 90 11 05  
e-Mail: Funke-Gartenbau@t-online.de

**Pflasterungen aller Art,  
Gartengestaltung + Pflege,  
Zaunbau, Pflanzarbeiten,  
Gehölzschnitt + Fällarbeiten**





Bei der stark besetzten 12. Auflage des von der Badminton-Abteilung des TV Verl ausgerichteten zweitägigen Doppel- und Mixedturniers gingen insgesamt 140 Paarungen an den Start.

Den Wettbewerb im Herren-Doppel gewannen Marius Meyer und Philipp Rösener vom 1. BV Mühlheim durch einen 2:1-Erfolg (21:18, 12:21, 24:22) im Finale über die ebenfalls in der Regionalliga spielenden Tim Hinderer / Dominik Lassig (SC BW Ostland). Den 3. Platz erreichte unser Verbandsligaspieler Frederick Loetzke (Foto), der sich mit Jan Santüns vom Regionalligisten BC Phönix Hövelhof zusammengetan hatte.

Im Spiel um Platz fünf unterlagen in drei hart umkämpften Sätzen mit 25:23, 19:21 und 18:21 unsere Landesligaspieler Jakob Barther und Dennis Martin.

Im Mixed sorgten Timo Putz (SC BW Ostland) und Elisa Spreemann (SC Münster) mit ihrem 2:0-Finalsieg über die an Position eins gesetzten David Klein/Melanie Gräser (Ostland) für eine kleine Überraschung. Als bestes heimisches Duo belegten Simon Klaß und Sophie Steffen den vierten Platz. Die Oberligaspieler verloren das Spiel um Platz drei mit 18:21, 21:15 und 17:21 gegen Patrick Frenkel/Simone Schulte. J.W.



**gemini media solutions**

Berliner Str. 153, 33330 Gütersloh  
 Telefon: 0 52 41 - 533 155  
 Telefax: 0 52 41 - 40 35 655  
 E-Mail: [info@geminimedia.de](mailto:info@geminimedia.de)  
 Web: [www.geminimedia.de](http://www.geminimedia.de)

**Impressum:**

Herausgeber: \_\_\_\_\_ TuS Friedrichsdorf 1900 e.V.  
 Verantwortlich für den Inhalt: \_\_\_\_\_ Jochen Wesemann, Geschäftsführer  
 E-Mail: [jochen.wesemann@tus-friedrichsdorf.de](mailto:jochen.wesemann@tus-friedrichsdorf.de)  
 Anzeigenwerbung: \_\_\_\_\_ Reinhard Brummel  
 E-Mail: [reinhardbrummel@hotmail.com](mailto:reinhardbrummel@hotmail.com)  
 Anzeigengestaltung, Layout, Druck und Verarbeitung: \_\_\_\_\_ gemini media solutions, Inh. Thomas Heiden  
 Berliner Str. 153, 33330 Gütersloh  
 Tel.: 0 52 41 / 53 31 55, Fax: 0 52 41 / 40 35 655,  
 E-Mail: [info@geminimedia.de](mailto:info@geminimedia.de)

Alle veröffentlichten Artikel geben die Meinung des Verfassers und nicht unbedingt die des TuS Friedrichsdorf wieder! Änderungen vorbehalten. Nachdruck von Texten, Fotos und Anzeigen (auch Werbeanzeigen) nur mit schriftlicher Genehmigung des Herausgebers.



# Zimmermann-Gruppe

IM AUFTRAG DER UMWELT

SAUBER | SICHER | ZUVERLÄSSIG



Entsorgung



Logistik



Industriereinigung



Sonderanlagenbau



Umweltanalytik

**Eberhard Zimmermann GmbH & Co. KG**

Gottlieb-Daimler-Straße 26 | 33334 Gütersloh | Tel. +49 (0)5241 - 60 06 - 0 | Fax +49 (0)5241 - 60 06 - 100

Gütersloh | Ladeburg | Bitterfeld | Grenzach | Almelo (NL) | Mülheim (Mosel) | Liebenau

[www.zimmermann-gruppe.com](http://www.zimmermann-gruppe.com)

*Ihr Spezialist für Brillen und Kontaktlinsen!*

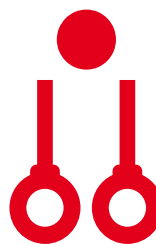
# GROSSEWINKELMANN



Avenwedder Straße 70 - 33335 Gütersloh - **P** direkt am Haus



## Aufschwung ist einfach.



sparkasse.de

Wenn man einen starken Finanzpartner an seiner Seite hat. Wir sorgen für den notwendigen Schwung. Damit Sie alle Ihre Ziele erreichen.

Sprechen Sie mit uns.

 Sparkasse Gütersloh-Rietberg

Immer da, immer nah.

**PROVINZIAL**

Die Versicherung der Sparkassen

Für Ihre Sicherheit bringen wir Höchstleistungen. Die Provinzial - zuverlässig wie ein Schutzengel.



Ihre Provinzial Geschäftsstelle

**Elisabeth Cahmen**

Avenwedder Straße 60, 33335

Gütersloh-Avenwedde

Tel. 05241/76834, 73233

Fax 05241/701547

cahmen@provinzial.de







Fußball-Kreismeister 1960 A-Jugend (von links)

Dieter Riloks, Benno Falge, Egon Brummel, Klemens Johannhörster, Jürgen Winter, Günter Gundlach, Hans Reker, Hans-Georg Verlsteffen, Adolf Jantz, Klaus Hollek, Reinhard Hapke

**Vor 40 Jahren ...**



*Vorsitzender Josef Budde bei der Vereinsmeisterschaft 1980 im Kunstturnen*



Gabi Kahmen-Schröder, Brigitte Brummel und Tanja Geyer (v.l.)

**Öffnungszeiten:**

**Montag: 17:30 - 18:30 Uhr + Mittwoch 17:00 - 18:00 Uhr**

Info und Beratung Kurse + Rehasport – Brigitte Brummel

**Mittwoch: 15:30 Uhr – 18:00 Uhr**

Allgemeine Verwaltung – Gabi Kahmen-Schröder

**Telefonische Anfragen:**

**Mittwoch und Donnerstag 10:00 – 12:00 Uhr**

Tanja Geyer (Mitgliederverwaltung) ist telefonisch erreichbar

In den Schulferien ist das Vereinsbüro geschlossen!

TuS Friedrichsdorf 1900 e. V. - Avenwedder Straße 513 33335 Gütersloh  
Tel.: 05209-981918 - Fax.: 05209-981921 - E-Mail: [vereinsbuero@tus-friedrichsdorf.de](mailto:vereinsbuero@tus-friedrichsdorf.de)



# Wo Möbel zu Hause sind!



- Zweifarbige Bezugskombination möglich
- Fertigung mit Kontrastfaden oder Ton in Ton
- Verschiedene FüÙe in unterschiedlichen Oberflächen zur Auswahl
- Vielfältigkeit an Plateauroberflächen

## Erleben Sie eine ungeahnte Flexibilität des Sitzens.

PHOENIX dreht, schwenkt und schiebt sich für Sie – und zwar in jede erdenkliche Richtung! Die beweglichen Polster, die von einem schwebend anmutenden Plateau getragen werden, folgen Ihren Bedürfnissen und verwandeln sich unkompliziert vom schicken

Sofa zur komfortablen Design-Liege. Gestalten Sie aus vielfältigen Bezugsarten und Plateaueinführungen Ihren persönlichen Favoriten. Die Arm- und Rückenlehne ermöglicht ein wunschgemäßes Herunterklappen und Aufstellen für individuelle Komforthaltungen. PHOENIX steht für die Zusammenführung bester Eigenschaften, wie Multifunktionalität, Design und hochwertige Handwerkskunst.



**Polster & Wohnen**

[www.wm-polsterundwohnen.de](http://www.wm-polsterundwohnen.de)

Öffnungszeiten: Mo. - Fr. 10.00 - 13.00 Uhr und 15.00 - 18.30 Uhr · Sa. 10.00 - 14.00 Uhr

Bahnhofstraße 2 · 33415 Verl · Tel. 0 52 46 / 93 03 66

So gut kann Bier schmecken.

Bitte ein Bit

