



Sportstätten
Spielbetrieb ruht wieder
Seite 3

Fußball
Trennung von Hans Grundmann
Seite 5

Badminton
Niederlage im Spitzenspiel
Seite 19/21

Breitensport
Wandersaison beendet
Seite 23

Historie
Weltklasse im Dorf
Seite 25

Ihr Zulieferer für
Industrie & Handwerk

strenge

VERPACKEN



REINIGEN



HEBEN & ZURREN



ARBEITSSCHUTZ



18.000 Artikel im Shop: www.strenge.de

Nutzen Sie die Vielfalt aus unseren 4 Bereichen:

Verpacken, Reinigen, Heben & Zurren und Arbeitsschutz.

Bei uns im Strenge Shop finden Sie vom Handreiniger bis zur Krananlage alles, was die Industrie für ihren C-Artikelbedarf benötigt.



Zimmermann-Gruppe

IM AUFTRAG DER UMWELT

SAUBER | SICHER | ZUVERLÄSSIG



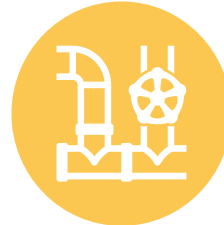
Entsorgung



Logistik



Industriereinigung



Sonderanlagenbau



Umweltanalytik

Eberhard Zimmermann GmbH & Co. KG

Gottlieb-Daimler-Straße 26 | 33334 Gütersloh | Tel. +49 (0)5241 - 60 06 - 0 | Fax +49 (0)5241 - 60 06 - 100

Gütersloh | Ladeburg | Bitterfeld | Grenzach | Almelo (NL) | Mülheim (Mosel) | Liebenau

www.zimmermann-gruppe.com



Starte Dein Projekt.

Sammel Spenden.

Jeder Mensch hat etwas, das ihn antreibt.

Wir machen den Weg frei.

Engagierst Du Dich in einem Verein oder unterstützt ehrenamtlich eine Institution?

Dann werde bei uns Projektstarter – was einer alleine nicht schafft, das schaffen viele gemeinsam. Mehr Infos unter: www.volksbank-bi-gt.de/crowdfunding

VIELE SCHAFFEN
MEHR

Volksbank
Bielefeld-Gütersloh eG

Einstellung des Sportbetriebs - Aufgrund der aktuellen Corona-Entwicklung sind der Freizeit- und Amateursportbetrieb mit Ausnahme des Individualsports allein, zu zweit oder mit dem eigenen Hausstand auf und in allen öffentlichen und privaten Sportanlagen nicht mehr gestattet.

Die Stadt Gütersloh schließt die städtischen Sportanlagen (Sporthallen und Sportplätze) daher ab dem 2.11.2020 für die Nutzung durch den Vereinssport. Diese Regelung gilt nach dem gemeinsam von der Bundeskanzlerin und der Ministerpräsidentenkonferenz gefassten Beschluss bis voraussichtlich Ende November. Wir werden Sie zu gegebener Zeit informieren, wenn der Sportbetrieb wieder aufgenommen werden kann.

Einige Vereine haben bereits von sich aus den Übungs- und Trainingsbetrieb eingestellt. Verschiedene Sportfachverbände haben ihren Mitgliedsvereinen auch bereits empfohlen, den Trainingsbetrieb mit sofortiger Wirkung einzustellen. Wir schließen uns dieser Empfehlung angesichts der aktuellen Entwicklung ausdrücklich an.

Andre Schledde - Stadt Gütersloh - Fachbereich Schule und Jugend - Abteilung Schulen



Fußball

FLVW stellt Spielbetrieb vorerst ein

Nach den jüngsten Beschlüssen der Bundes- und Landesregierung im Rahmen des Infektionsschutzes stellt der Fußball- und Leichtathletik-Verband Westfalen (FLVW) den Spielbetrieb in allen kreislichen und überkreislichen Jugend- und Amateurspielklassen vorerst ein. Darauf haben sich das Präsidium, die Vorsitzenden der 29 FLVW-Kreise sowie die spielleitenden Stellen aus dem Verbands-Jugend- und Verbands-Fußball-Ausschuss verständigt.

Die Unterbrechung gilt vorerst bis zum Ende der Gültigkeitsdauer der neuen Coronaschutzverordnung. Betroffen sind davon alle Meisterschafts- und Pokalspiele sowie Freundschaftsspiele. „Im Vordergrund stehen jetzt die Gesundheit, die Vermeidung von Kontakten sowie die Unterbrechung von Infektionsketten. Wie im Frühjahr möchte und wird der Fußball seinen Beitrag zur Eindämmung der Pandemie leisten“, bekräftigten die FLVW-Funktionsträgerinnen und -träger unisono.

50 Jahre

Verler Leben

33415 Verl · Wilhelmstr. 22 · Tel. (0 52 46) 27 75 od. 93 35 66 · Fax 14 70
Email: verler.leben@gmx.de · www.verler-leben.de

Auflage
30.000
Exemplare!!

Wir erscheinen in:

**Haus zu Haus-
Verteilung!**

**Verl, Bornholte, Sürenheide,
Kaunitz, Sende, Schloß Holte-Stuk.,
Liemke, Hövelhof, Rietberg,
Neuenkirchen, Varensell, GT-Spexard,
Friedrichsdorf + Avenwedde.**



Immer aktuell: Alles rund um den TuS

www.tus-friedrichsdorf.de
grüner geht's nicht!



GT-BRENNSTOFFVERTRIEB

NEU: Autowäsche • NEU: Autowäsche

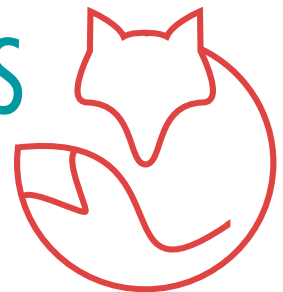
- Heizöl
- Kohlen
- Additive
- Kraftstoffe
- Schmierstoffe
- Baustellenservice

GTB

WITTENSTEIN GmbH

Isselhorster Straße 10-12 · 33335 Gütersloh
Tel. 052 41/74 00 10 · Fax 052 41/74 00 121

FUCHS
APOTHEKE



Marktstraße 1 · 33335 Gütersloh (Friedrichsdorf)
Tel. 05209-91 99 11 · Fax 05209-91 99 120
info@fuchs-apotheke-gt.de · www.fuchs-apotheke-gt.de

Öffnungszeiten:

Mo, Di, Do 8.00 – 13.30 Uhr und 15.00 – 18.30 Uhr
Fr 8.00 – 13.00 Uhr und 14.30 – 18.30 Uhr
Mi 8.00 – 13.00 Uhr • Sa 9.00 – 13.00 Uhr

Trainerwechsel beim Bezirksligateam

Der Fußball-Vorstand des hat sich nach dem letzten verlorenen Heimspiel gegen den VfR Wellensiek, der 5. Niederlage hintereinander, für die Trennung von unserem Trainer Hans Grundmann entschieden.

Durch diese Niederlagenserie sind wir auf den vorletzten Tabellenplatz der Bezirksliga abgerutscht. Wir sehen unser erklärtes Saisonziel „Klassenerhalt“ ernsthaft in Gefahr. Da wir dieses Ziel nicht aus den Augen verloren haben und es auch mit aller Macht erreichen wollen, haben wir die Entscheidung für einen Trainerwechsel getroffen.

Bei der Neubesetzung war es uns wichtig, dass der neue Mann sofort an den Stellschrauben drehen kann und nicht erst eine „Einarbeitungszeit“ von 3 Wochen braucht.

Wir haben uns im Fußball-Vorstand für das gleichberechtigte Trainer-Duo Peter Kamp (Foto rechts) und Jeffrey Addai entschieden.

Peter ist uns durch seine Tätigkeit als Co-Trainer von Hans Grundmann schon bestens bekannt. Sein vorhandener Trainerschein, seine gute Kommunikation mit Allen und nicht zuletzt sein Standing in der Mannschaft qualifizieren ihn für diese wirklich nicht einfache Aufgabe.



Jeffrey Addai ist ein „Kind des Dorfes“. In Friedrichsdorf aufgewachsen, im Haus des verstorbenen TuS-Vorsitzenden Gerd Roth gewohnt, das Kicken in der TuS-Jugend gelernt, kurzum ein „Kind des Dorfes“. Nach Stationen u.a. in Mastholte und im Trainerbereich der Jugend von Arminia Bielefeld hat es ihn wieder nach „Tippe“ verschlagen.

Durch seine Tätigkeit bei Arminia, den Besitz des Trainerscheins und seine derzeit noch laufende Weiterbildung zum Erwerb einer weiteren Lizenz ist er jederzeit in der Lage, neue Impulse in Training und Spiel unserer Truppe zu setzen.

Wir setzen voll auf Peter und Jeffrey, Ihr habt unser vollstes Vertrauen.

Rainer Wafzig

**TuS – Mit *Abstand*
mein Lieblingsverein**

Sicher unterwegs!

Mit Bus, Auto oder zu Fuß lange mobil bleiben?
Wir beraten Sie gern über alle Möglichkeiten,
um Ihren Alltag unabhängiger und sicherer
zu gestalten.



BERATUNG
persönlich und
regional

PVM
REHA • MEDIZINTECHNIK • HOMECARE

Südring 11 (IKEA Gelände)
33647 Bielefeld · Tel. 0521/93 84 85-0
info@pvm-med.de · www.pvm-med.de
Öffnungszeiten Mo-Fr 9-18 Uhr

LAKAMP

KAROSSERIE - UND FAHRZEUGBAU

Avenwedder Str. 287
33335 Gütersloh

Tel.: 05209 / 2247
Fax: 05209 / 2507



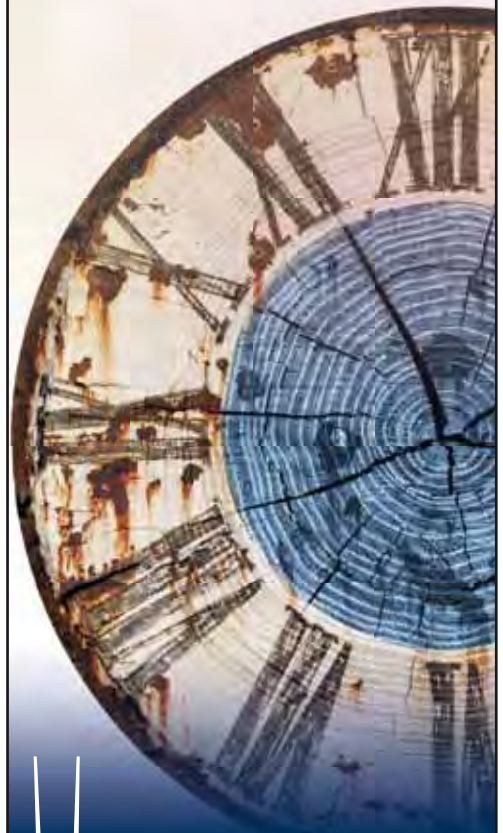
MÄHERSERVICE
H.-A. EIKENBUSCH



BAHNHOFSTR. 2 | 33415 VERL | TEL.: 0 52 46 - 38 37

TRADITION IST AUCH ZUKUNFT.

Unser Familienunternehmen
besteht seit 50 Jahren.



Wenn Vertrauen entscheidet.

Bestattungen
Plassmann

Korbacher Straße 19
33647 Bielefeld
Telefon 0521.486 25
www.bestattungen-plassmann.de



Bestatter vom
Handwerk geprüft



Partner der
Deutsche Bestattungs-
vorsorge Treuhand AG

Fußball

Tabelle Bezirksliga



➔ 1.		FSC Rheda	7	5	2	0	23 : 7	16	17
↗ 2.		TuS Brake	8	5	1	2	31 : 8	23	16
↘ 3.		SC Hicret Bielefeld	8	5	1	2	29 : 13	16	16
↘ 4.		SV Avenwedde	7	5	1	1	18 : 8	10	16
↗ 5.		VfR Wellensiek	8	4	2	2	18 : 10	8	14
↗ 6.		FC Türk Sport Bielefeld	8	4	2	2	13 : 14	-1	14
↗ 7.		VfB Schloß Holte	8	4	1	3	22 : 13	9	13
↗ 8.		TuS Jöllenbeck	8	4	1	3	13 : 11	2	13
↗ 9.		Aramäer Gütersloh	8	4	1	3	17 : 19	-2	13
↘ 10.		SC Wiedenbrück II	8	3	3	2	13 : 9	4	12
↘ 11.		Türkgücü Gütersloh	8	3	3	2	13 : 11	2	12
↘ 12.		SW Sende	8	3	2	3	17 : 20	-3	11
➔ 13.		VfL Oldentrup	8	2	0	6	19 : 23	-4	6
➔ 14.		SC Bielefeld 04/26	7	2	0	5	9 : 21	-12	6
↗ 15.		TuS 08 Senne 1	8	2	0	6	14 : 34	-20	6
↘ 16.		SpVg. Heepen	8	2	0	6	7 : 31	-24	6
↘ 17.		TuS Friedrichsdorf	8	1	2	5	14 : 22	-8	5
↘ 18.		SpVg. Versmold	7	1	0	6	5 : 19	-14	3



Mit viel Platz & Weitblick

5-Zimmer-ETW mit 2 Loggien in Senne // 136 m² Wfl. im 9. OG // top gepflegtes Haus auf technisch aktuellem Stand // Tageslichtbad + Gäste-WC // 2 x Keller // Bj. 1970 // VA: 116,4 kWh/m²a-D, BHKW, Bj. Hzg. 2020 // 124.000 € zzgl. 3,48 % Käuferprov.



Modern und stadtnah!

3-Zimmer-Eigentumswohnung mit Balkon und Garage Nähe Heeper Fichten // BI-Mitte // 2016 top renoviert // Parkettboden // chice Einbauküche // Bad mit Fenster // Jalousien // Bj. 1953 // Gas // Energieausweis in Vorb. // 194.000 € zzgl. 3,48 % Käuferprovision



Großzügig mit TG-Stellplatz

3-Zimmer-Eigentumswhg. in Schloß Holte-Stukenbrock // 95 m² Wfl. im 1. OG // ansprechendes Haus // hell & modern // Bad mit Fußbodenzhg. // Gäste-WC // Wintergarten // Keller // Bj. 2000 // VA: 117,3 kWh/m²a-D, Gas, Bj. Hzg. 2020 // 198.000 € zzgl. 3,48 % Käuferprovision

Ihr Immobilienmakler für Friedrichsdorf und Umgebung

BI-Süden 0521-959080
 BI-Westen 0521-9596830

info@am-buschkamp.de
 www.am-buschkamp.de



Fußball

Niederlagenserie setzt sich fort



TuS Friedrichsdorf – VfR Wellensiek 1:4 (0:1) - Die Niederlagenserie setzt sich fort. Auch gegen den VfR Wellensiek hatte unsere Mannschaft keine Chance. Die vier Gegentore sehen nach klarer Überlegenheit der Gäste aus. Doch mit etwas mehr Konzentration, Biss und unbedingtem Siegeswillen hätte der TuS mehr als nur das eine Tor erzielen können.



Von Anfang an wurde unsere Mannschaft in die Defensive gedrängt. Entlastungsangriffe waren selten und wurden durch ungenaues Abspiel und mangelnder Zweikampfhärte schnell zunichte gemacht.

Es war nur eine Frage der Zeit, wann der Ball das erste Mal im Friedrichsdorfer Tor landen würde. In der 23. Minute war es dann so weit, unsere Gäste konnten das 0:1 bejubeln. Mit diesem für den TuS schmeichelhaften Spielstand ging es in die Halbzeit.

Zu Beginn der 2. Halbzeit konnte man ein kurzes Aufbäumen unserer Mannschaft erkennen. Doch das endete schnell mit den nächsten Gegentreffern in der 56., 62. und 77. Minute.

Die letzten 15 Minuten, als die Gäste etwas nachließen, gehörten dann dem TuS. Doch der Mannschaft fehlt die Cleverness und Erfahrung um aus kleinen Chancen ein Tor zu erzielen. **Norick Epke (Foto Nr. 9)** gelang die Resultats-verbesserung in der 90. Minute.

Hans Voss

Aufstellung: Philip Peplonski, Julian Lammert, Jeffrey Addai, Niko Brosig, Lukas von Prondzinski, Pascal Kleinelütern (66. Lukas Kessler), Marcel Koch, Norick Epke, Torben Budde (77. Henri-Elias Hübner), Kevin Rofalski, Joel Kirsch (77. Egzon Latifi).

www.tus-friedrichsdorf.de

Zahlreiche verletzte Spieler



Aramäer Gütersloh - TuS Friedrichsdorf 3:0 (0:0) - Tippe ging durch zahlreiche verletzte Spieler arg gebeutelt in die Partie bei den Aramäern. Trotzdem konnte durch eine gute Abwehrarbeit und



einem überragenden Torwart Philip Peplonski, der auch das Glück auf seiner Seite hatte, bis zur Halbzeit ein 0:0 gehalten werden.

Leider verletzte sich Louis Ellers bereits in der 18. Minute, so dass er gegen Jeffrey Addai ausgewechselt werden musste.

Nach dem Seitenwechsel diktierten die Hausherren das Spielgeschehen. In einer unübersichtlichen Situation war Oldie Yukan Das zur Stelle und erzielte per Kopf das 1:0.

Der kurz zuvor eingewechselte **Enes Karaarslan (Foto)** brachte als Sturmspitze Dampf in die Konter der Friedrichsdorfer Mannschaft.

Leider fehlt ihm etwas Spielpraxis, denn sonst hätte er in der 66. Minute den Ausgleich erzielt und nicht knapp das Tor verfehlt.

In der 75. Minute war Keeper Philip Peplonski nicht ganz konzentriert. Er ließ einen flachen Fernschuss in sein Gehäuse einschlagen. Hierbei machte er keine gute Figur. Denn mit prächtigen Paraden hielt er die Niederlage in Grenzen. Allerdings war er in der Nachspielzeit bei einem Konter der Hausherren machtlos.

Hans Voss

Aufstellung: Philip Peplonski, Julian Lammert, Louis Ellers (18. Jeffrey Addai), Julian Gawenda, Pascal Kleinelümmern, Niko Brosig, Marcel Koch, Leutrim Latifi (56. Enes Karaarslan), Norick Epke, Torben Budde, Joel Kirsch (81. Egzon Latifi).

Ergotherapiepraxis Richter



Ergotherapiepraxis Richter
 Inhaberin: Nadine Richter
 Marktstraße 1
 33335 Gütersloh-Friedrichsdorf
 Telefon: 052 09170 4170
 Fax: 052 09170 4171
 Uferstraße 20
 32108 Bad Salzuflen
www.ergotherapiepraxis-richter.de
ergotherapiepraxis-richter@web.de

Alle Kassenzulassungen | Hausbesuche möglich
 Praxis mit behindertengerechtem Zugang

Ergotherapeutische Ziele:

- Verbesserung der Konzentration und Ausdauer
- Erweitern der Wahrnehmung und Wahrnehmungsverarbeitung
- Hirnleistungstraining
- Trainieren der Feinmotorik
- Steigerung des Selbstbewusstseins und Selbstwertgefühls
- Vermitteln von Selbstständigkeit und Erhöhung der körperlichen Mobilität
- Koordination und Kraftaufbau
- Gangtraining
- Verbesserung des Entspannungszustandes
- Anpassung des Körpers an seinen Arbeitsplatz

ZUM
Taubenschlag
 FRIEDRICHS DORF

Café Bar
 Restaurant

Uriger Biergarten
 mit familiärer Atmosphäre

Essen außer Haus
 05209/2124
 (gr. Bestellungen werden auch geliefert)

Sky-HD
Fußballbundesliga
auf 3 x 2 Meter

Partyservice

Find us on
Facebook
 Zum Taubenschlag
 Vereinslokal

Ideal für private Feiern
 (bis zu 100 Personen)

Vereinslokal
 des TuS Friedrichsdorf

Inh. Marius Niehaus · Brackweder Straße 14 · 33335 Gütersloh · Tel. 0 52 09 / 21 24
www.zum-taubenschlag.de

IVECO STARKES TEAM. STARKE LEISTUNG.
 WWW.IVECO.DE

PERFEKTION VON 2,8 BIS 40 TONNEN.

Auto Schliephake e.K.
 33334 Gütersloh · Carl-Zeiss-Straße 2 · Tel.: 05241 221570 · Ihr Ansprechpartner Nils Nachtigäller 0162 2177764

Ob steil ob flach, das Dach vom Fach

Stefan
Frickenstein
Dachdeckermeister

Sender Straße 152 · 33415 Verl
 Tel. 0 52 46 / 77 70 · Fax 0 52 46 / 93 26 28
salsf@t-online.de

Erster Sieg unter Dach und Fach



TuS Friedrichsdorf II – SV Avenwedde III 6:2 (3:1) - Der erste Saisonsieg ist unter Dach und Fach. Dieser Erfolg ist umso höher zu bewerten, da es wegen der Verletztenmisere in unsere Bezirksligamannschaft keinerlei Unterstützung von „oben“ gab.



Die erste Hälfte wurde komplett von einer Mannschaft dominiert, nämlich dem TuS II. Das war eindeutig unsere bisher beste Saisonleitung. Umgemünzt in Tore wurde dies durch 2 Treffer von Leon Tiesler (6. und 17. Minute). Unser Gast verkürzte zwar nach 25 Minuten auf 1:2, aber das war nur ein kurzes Aufbäumen. Bereits 4 Minuten später erhöhte Florian Ohligs auf 3:1, gleichbedeutend mit dem Halbzeitstand.

Nach der Pause verflachte das Spiel etwas. Es dauerte bis zur 75. Minute, ehe erneut Leon Tiesler mit seinem Treffer zum 4:1 für die Entscheidung sorgte. Mit einem Traumtor erhöhte **Jason Frank (Foto)** kurz darauf auf 5:1.

Unser Gast traf zwar noch zum 2:5, doch Leon Tiesler stellte mit seinem 4. Tor an diesem Tag den 6:2-Endstand her. Dieser letzte Treffer sorgte leider dafür, dass bei 2 Gästespielern die Sicherungen durchbrannten. Mit 2 rüden Fouls, die man auch mit „Rot“ hätte bestrafen können, verabschiedete sich unser Nachbar in die Kabine.

Fazit: Überzeugende Leistung gegen den Nachbarn aus Avenwedde. Wenn es uns gelingt, jeden Sonntag so aufzutreten, sind wir bald aus den hinteren Tabellenregionen verschwunden.

Rainer Wafzig

Niklas Budde mit doppeltem Bänderriss

BW Gütersloh – TuS Friedrichsdorf II 3:1 (2:0) - Beflügelt vom ersten Saisonsieg, hatte sich die Tipper Reserve auch im Spiel bei BW Gütersloh etwas ausgerechnet. Hierzu wäre aber eine gleiche Leistung notwendig gewesen, welche jedoch nicht abgerufen werden konnte.



Schon im Vorfeld innerhalb der Woche die erste Hiobsbotschaft: Torhüter **Niklas Budde (Foto)** verletzte sich im Training schwer, fällt mit Verdacht auf doppelten Bänderriss mehrere Wochen aus. An dieser Stelle gute Besserung!

Glücklicherweise konnte das Trainerduo auf einen weiteren Tipper zurückgreifen: Dominik Ohligs – Bruder von TuS-Spieler Florian und bereits in der Jugend bei den Tippnern im Tor – musste nicht lange überzeugt werden. Er wird den TuS 2 verstärken und durfte gleich im ersten Spiel von Beginn starten.

Wie angedeutet konnte die Leistung vieler Spieler leider nicht zu 100% abgerufen werden. So erspielte sich die erfahrende Mannschaft aus Gütersloh einige gute Möglichkeiten und bestrafte den TuS nach einfachen Fehlern mit zwei Toren in der ersten Halbzeit. Schade, dass ein toller Kopfball von Laurin Fortkord an die Latte, auf die Torlinie und von dort wieder heraus sprang beim Stande von 1:0.

In Halbzeit zwei änderte man die taktische Ausrichtung und war nun ebenbürtig, ging mehr Risiko und hatte mehrfach die Chance zum Anschlusstreffer. So traf Leon Tiesler nach einem schönen Angriff nur den Pfosten, Andre Holtermann versagtem beim Abschluss die Nerven. Das Tor fiel leider erneut für den Gastgeber, unglücklicherweise aber aus klarer Abseitsposition zum 3:0 – eine Vorentscheidung.

Als nun doch endlich das Tor für den TuS 2 fiel, war es leider schon zu spät. Der Treffer von Benedikt Kleeberg-Biegerl in der 85. Spielminute bedeutete an diesem Tag nicht mehr als Ergebniskosmetik. Fazit: Einen möglichen Punktgewinn hat man bereits in der ersten Halbzeit verschenkt.

Es spielten:

D. Ohligs – Schmidt, Pietrzyk, Berenbrinker, Michel – F. Ohligs, J. Frank, Fortkord, Holtermann, B. Frank, Tiesler - Einwechslungen: Osimok, Seoane Rodriguez, Kleeberg-Biegerl.

Tagespflegen in Gütersloh

und Umgebung



Daheim
sind Sie uns
willkommen

In unseren mittlerweile neun Tagespflegen in Gütersloh und Umgebung finden Sie Geselligkeit, Betreuung und individuelle Förderung: wir gestalten aktiv den Alltag mit den von uns betreuten Menschen.

Tagespflege Gütersloh
Dammstraße 69
33332 Gütersloh
Telefon (05241) 7 0940-30
verein-daheim.de

Schoppmann & Wellenbrink OHG

Tischlerei – Meisterbetrieb

Innenausbau – Instandhaltung – Parkett



Inhaber: Tischlermeister Roland Schoppmann & Andreas Wellenbrink
Hans-Böckler-Str. 49 · 33334 Gütersloh · Tel.: (0 52 41) 74 31 26 · Fax: (0 52 41) 74 31 27



Ahnung von Technik? Gibt's bei uns!

Passende Services für Tablet, Smartphone & Co bei PC-SPEZIALIST

 Technik-Service.com Festpreis. Für alle Marken und Hersteller. 4 güt möglich!

Steinerschweg 22 · 33332 Gütersloh - Spexard

Tel. +49 5241 22148-0 • mail@logosoft.org

Öffnungszeiten: Montag - Donnerstag 9:00 - 18:00 Uhr, Freitag 9.00 - 15.00 Uhr

Sie haben gerade Ihre neuen Urlaubsfotos herunter geladen oder wollten noch eben eine wichtige Präsentation fertigstellen. Da stürzt Ihr Computer ohne Vorwarnung ab und macht keine Anstalten, den Betrieb wieder aufzunehmen. Sie haben diese Situation bereits erlebt? Oder möchten sie einfach vermeiden? Dann vertrauen Sie Wartungs- und Reparaturarbeiten an Ihrem Computer der LOGOsoft Computer GmbH an. Unsere Mitarbeiter sind Experten und beheben Ihre Hard- oder Software- Probleme; in den meisten Fällen läuft Ihr Computer anschließend schneller als vorher. Und das ohne Datenverlust. Von der Diagnose fehlerhafter Hardware bis hin zur Reparatur von Betriebssysteminstallationen.

Die LOGOsoft Computer GmbH hilft Ihnen weiter.



LOGOsoft
Computer GmbH

→ 1.		SW Sendeloh II	8	7	0	1	31 : 9	22	21
→ 2.		FSC Rheda II	8	5	3	0	28 : 15	13	18
→ 3.		Aramäer Harsewinkel	7	5	0	2	19 : 14	5	15
↗ 4.		TSG Harsewinkel	7	3	3	1	12 : 9	3	12
↗ 5.		Blau Weiß Gütersloh	8	4	0	2	17 : 16	1	12
↘ 6.		Aramäer Gütersloh II	7	3	2	2	23 : 14	9	11
→ 7.		Rot-Weiss St. Vit II	8	3	2	3	19 : 18	1	11
→ 8.		SW Marienfeld II	5	2	2	1	9 : 9	0	8
→ 9.		Victoria Clarholz III	4	2	0	2	11 : 7	4	6
→ 10.		SV Avenwedde III	7	1	1	5	11 : 21	-10	4
→ 11.		ASC Suryoye Gütersloh	8	1	1	4	11 : 28	-17	4
→ 12.		TuS Friedrichsdorf II	7	1	0	6	10 : 23	-13	3
↗ 13.		FC Isselhorst II	7	0	2	5	12 : 21	-9	2
↘ 14.		Anadoluspor Harsewinkel	5	0	2	3	8 : 17	-9	2





RuckZuck
Küchenmodernisierung

Matthias Heitwerth

Kleiberweg 16 · 33335 Gütersloh
Fon 05209 - 98 07 62 · www.heitwerth.de

Neue Fronten & Arbeitsplatten · Spülen & Elektrogeräte · Küchen-, Möbel- & Reparaturmontagen

Spielplan Hinrunde 2020

- 20.09. FSC Rheda – TuS 2:2
- 27.09. TuS – SpVg. Heepen 4:1
- 01.10. VfB Schloß-Holte – TuS 1:1
- 04.10. Türksport Bielefeld – TuS 3:2
- 11.10. TuS – SC Bielefeld 1:2
- 15.10. TuS - VfL Oldentrup 3:6
- 18.10. Aramäer Gütersloh – TuS 3:0
- 25.10. TuS – VfR Wellensiek 1:4
- SW Sende – TuS
- TuS – TuS 08 Senne**
- SC Wiedenbrück II – TuS
- 06.12. 14:30 Uhr**
TuS – TuS Jöllenbeck
- 13.12. 14:30 Uhr
TuS Brake – TuS
- 20.12. 14:30 Uhr**
TuS – Hicret Bielefeld

TuS FRIEDRICHSDORF BEZIRK



Hinten v

Trainer Hans Grundmann, Niklas Heimsoth, Kevin Rofallsh
Timo Horsthemke, Niko Brosig, Joel Kirsch, Fynn Lu

Vordere Reih

Julian Lammert, Torben Budde, Pascal Kleinelütern, Poulis F
Norick Epke, Pas

Es fe

TW Julian Brosig, Benjamin Kotzott, Leon Celik, Leutrim Latifi, I




TOTAL

TOTAL Station Markus Pankoke
Senner Str. 8 33335 Gütersloh
Tel.: 0 52 09 / 98 08 18 Fax: - 98 08 51



Paul Reckersdrees Autoteile Vertriebs-GmbH

E-Mail: info@reckersdrees.de
Internet: www.reckersdrees.de

Forellenweg 25

33335 Gütersloh

Telefon (0 52 09) 91 20-0

Telefax (0 52 09) 91 20 30

MARKSLIGA SAISON 2020/21



on links:

ki, Marvin Rüschtroer, Sinan Caliskan, Henri Elias Hübner,
uca Lüttig, Julian Gawenda, Co-Trainer Peter Kamp.

ne von links:

Panagiotis, TW Lars Golze, TW Philip Peplonski, Marcel Koch,
scal Brockmann.

hlen:

Louis Ellers, Lukas v. Prondzinski, Lukas Kessler, Jeffrey Addai.

Öffnungszeiten Vereinsbüro

**Montag: 17:30 - 18:30 Uhr +
Mittwoch 17:00 – 18:00 Uhr**

Info und Beratung
Kurse + Rehasport
Brigitte Brummel

Mittwoch: 15:30 Uhr – 18:00 Uhr

Allgemeine Verwaltung
Gabi Kahmen-Schröder

**Montag und Donnerstag
10:00 – 12:00 Uhr**

Mitgliederverwaltung
Tanja Geyer
ist telefonisch erreichbar

In den Schulferien ist das
Vereinsbüro geschlossen!

TuS Friedrichsdorf 1900 e. V.
Avenwedder Straße 513

33335 Gütersloh

Tel.: 05209-981918

Fax.: 05209-981921

Mail:

vereinsbuero@tus-friedrichsdorf.de

Homepage:

www.tus-friedrichsdorf.de

Facebook:

[www.facebook.com/
tusfriedrichsdorf](https://www.facebook.com/tusfriedrichsdorf)

KRÖGER GETRÄNKE

GmbH

Getränke sind unser Bier

Lieferant des TuS Friedrichsdorf

- Getränkeabholmarkt
- Getränkeheimdienst
- Lieferant für Ihre Party

Windelsbleicher Str. 158a
33659 Bielefeld

Tel.: 0521/40 735



Wir verleihen:

Zapfanlagen,
Theken, Stehtische,
Ausschankwagen,
Kühlwagen,

Wir bieten Menschen
mit Behinderung:

- ✓ Berufliche Bildung
- ✓ Attraktive Arbeitsplätze in Werkstätten, Integrationsgruppen und -unternehmen
- ✓ Vielfältige Wohnangebote
- ✓ Moderne Kindertageseinrichtungen

Wir sind der Full-Service Dienstleister für Menschen mit Behinderung im Kreis Gütersloh.

**Wir stehen für
Vielfalt und
professionelle
Begleitung.**



- Berufliche Bildung
- Berufliche Teilhabe
- Berufliche Inklusion
- Kindertageseinrichtungen
- Wohnen
- Kiebitzhof

www.wertkreis-gt.de

Bauunternehmung

Meinolf Großekathöfer GmbH

Ginsterweg 4a · 33415 Verl

Telefon 0 52 46/77 97

E-Mail: info@baugk.de

www.grossekathoefer-bauunternehmung.de

APL | SS
ANWALTSKANZLEI

Rechtsanwalt
Andre Paul Landherr
Brackweder Str. 28
33335 Gütersloh

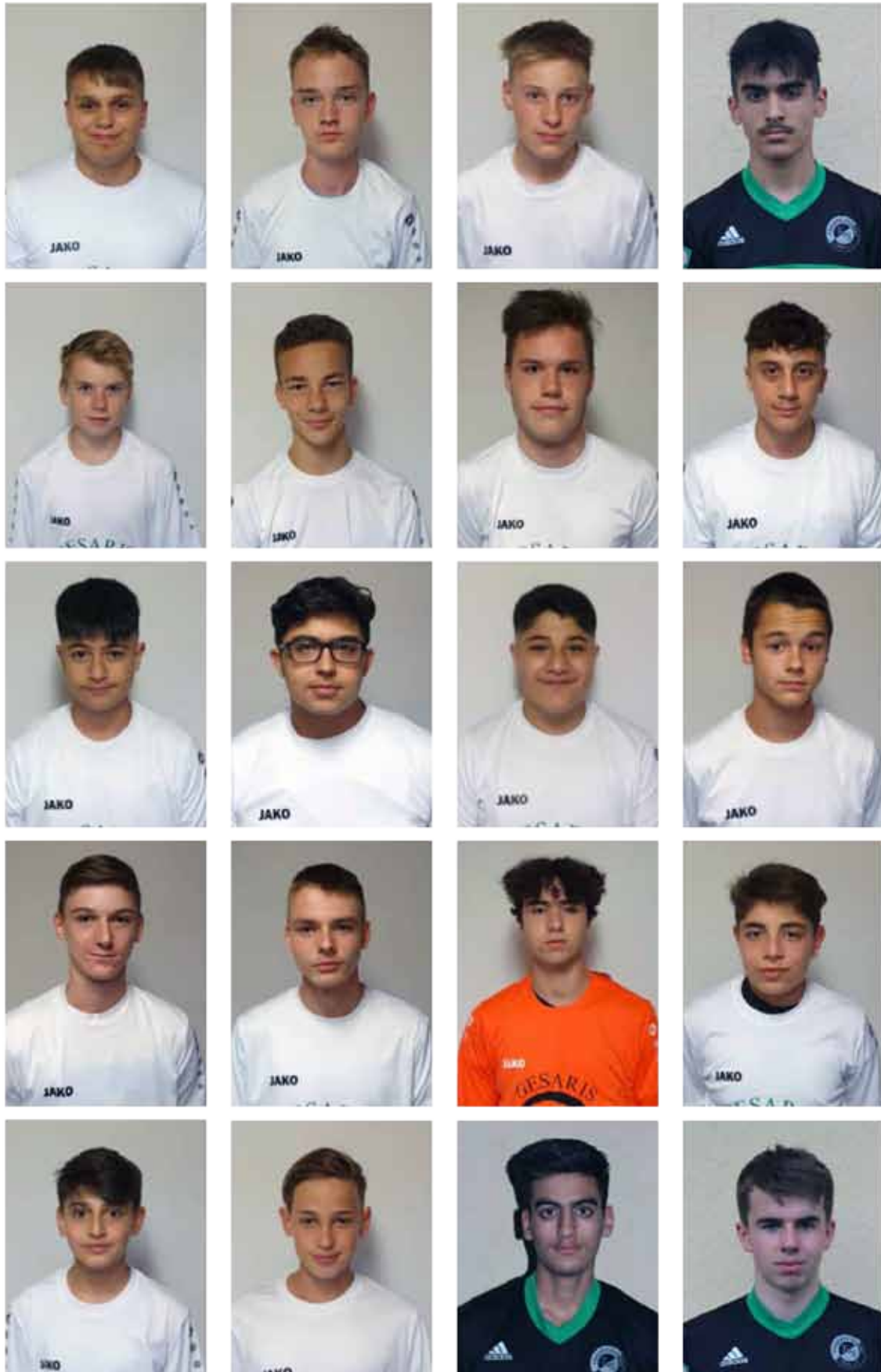
Fachanwalt für Verkehrsrecht
Fachanwalt für Arbeitsrecht

Tel.: 05209/599816



Mitglied im **Anwalt**Verein

www.ra-landherr.de



(v.l.o): Benny Keller, Paul-Luca Mattern, Ole Wiertz, Azad Özer, Jeremy Perl, Finn Simon Dücker
Max Schneider, Emirkan Cetin, Ali Özer, Cengiz Kaan Özer, Ahmet Kundag
Luis-Diego Schmidt, Jendrik Paul, Benedikt Went, Kim Almeida Johannwille, Muhammed Emir Sentürk,
Enes Isik, Moritz Schmidt von Happe, Kamran Azami, Timon Welschoff Trainer: Maik Strickmann

GT-WÄRME:
LEISTUNG UND
KOMFORT ZUM
FAIREN PREIS

Mehr als nur
warme Worte

Unser Rundum-Service beinhaltet
die Finanzierung, Installation
und den Betrieb einer modernen
Wärmeerzeugungsanlage – jetzt
online anfragen und bestellen!



 **STADTWERKE
GÜTERSLOH**

www.stadtwerke-gt.de

Maas
natürlich leben...

ÖKOLOGISCHE MODE - FAIR PRODUZIERT

Katalog bestellen
Tel. **0800/0701200**
oder im Online-Shop
www.maas-natur.de

Bielefeld: Oberstraße 51 | Mo-Fr 10-18.30 h | Sa 10-16 h | **Gütersloh:** Werner-von-Siemens-Str. 2 | Mo-Fr 10-18 h | Sa 10-13 h



gemini media solutions

Berliner Str. 153, 33330 Gütersloh
Telefon: 0 52 41 - 533 155
Telefax: 0 52 41 - 40 35 655
E-Mail: info@geminimedia.de
Web: www.geminimedia.de

Impressum:

Herausgeber: _____ TuS Friedrichsdorf 1900 e.V.
Verantwortlich für den Inhalt: _____ Jochen Wesemann, Geschäftsführer
E-Mail: jochen.wesemann@tus-friedrichsdorf.de
Anzeigenwerbung: _____ Reinhard Brummel
E-Mail: reinhardbrummel@hotmail.com
Anzeigengestaltung, Layout, _____ gemini media solutions, Inh. Thomas Heiden
Druck und Verarbeitung: _____ Berliner Str. 153, 33330 Gütersloh
Tel.: 0 52 41 / 53 31 55, Fax: 0 52 41 / 40 35 655
E-Mail: info@geminimedia.de

Alle veröffentlichten Artikel geben die Meinung des Verfassers und nicht unbedingt die des TuS Friedrichsdorf wieder! Änderungen vorbehalten. Nachdruck von Texten, Fotos und Anzeigen (auch Werbeanzeigen) nur mit schriftlicher Genehmigung des Herausgebers.

Knappe Niederlage im Spitzenspiel



J.W. – Im Spitzenspiel der Oberliga musste unser Team die ersten Punktverluste einstecken. Beim Regionalliga-Absteiger SC BW Ostend gab es eine 3:5 Auswärtsniederlage.

Knackpunkt waren die Einzelspiele. Sowohl alle drei Herren- als auch das Dameneinzel gingen glatt in zwei Sätzen an die Gastgeber. Da der TuS nicht auf Simon Klaß und Mirco Brüning zurückgreifen konnte, ist die Zuversicht groß, im Rückspiel erfolgreich Revanche nehmen zu können.

SC BW Ostend – TuS Friedrichsdorf 5:3

- 1. HD Hinderer/H. Wiedemeier – **Nils Rogge/Stephan Löll** 18-21; 20-22
- 2. HD Santüns/Ahlheit – Joris Krückemeier/Sven Leifeld 21-13; 21-13
- DD Schra/K. Wiedemeier – **Sophie Steffen/Sabrina Sobek** 18-21; 13-21
- 1. HE Hinderer – Joris Krückemeier 21-18; 21-9
- 2. HE Wiedemeier – Christopher Niemann 21-12; 23-21
- 3. HE Santüns – Stephan Löll 21-12; 21-18
- DE Wiedemeier – Sophie Steffen 21-19; 21-16
- MX Ahlheit/Schra - **Nils Rogge/Sabrina Sobek** 21-15; 18-21; 17-21



Der Oberliga Kader:

Hinten (v.l.) Christopher Niemann, Joris Krückemeier, Mirco Brüning, Sven Leifeld, Nils Rogge
Vorne: Melina Orth, Sabrina Sobek, Sophie Steffen, Simon Klaß



Griechische Spezialitäten
und mehr
BEI STAVROS

Zur Großen Heide 22 * 33335 Gütersloh * Tel.: 05209 – 919 26 83
www.bei-stavros-gt.de



SCHUHHAUS TEUTRINE
Avenwedder Str. 518 • 33335 Gütersloh/Friedrichsdorf

www.ps-schuhe.de
PSSchuhe
PSSchuhe

*einfach
schöne
Schuhe*



Lothar Meyer
Malermeister
- seit 1990 -

- Dekorative Wandgestaltung
- Farbberatung
- Bodenverlegearbeiten
- Fassadenbeschichtungen

Ausstellung und Beratung
(Termine nach Vereinbarung)
Leinenweg 11 • 33415 Verl
Telefon 05246 1261
Mobil 0171 8180766
meyer@malermeister-verl.de

www.malermeister-verl.de



Bestattungshaus Müther

Wir begleiten Sie
in schweren Stunden
und übernehmen alle zur Bestattung
notwendigen Dienstleistungen.

Hirschweg 13
33335 Gütersloh -
Avenwedde
muether@me.com
www.muether-bestattungen.de

Telefon:
0 52 41 / 7 80 33

Inh. Andrea Wellenbrink

Bestattungsvorsorge & eigene Abschiedsräume

Seit über
90 Jahren



Autohaus Beinling
Kfz.- Meisterbetrieb

Südwestweg 1
33335 Gütersloh
Telefon: 05209 / 5793
Fax: 05209 / 980426
autohausbeinling@gmx.de



Das Perfekte Styling
- von frech bis
festlich!

**Helgas
HAIRSTYLE**

Helga Meyer,
Frisörmeisterin,
Ammerstraße 14,
33415 Verl
Telefon 0 52 46/72 08,
Handy 01 60/2 91 00 47

Termine nach
telefonischer
Absprache!

Überraschender Punktverlust beim Aufsteiger



J.W. - Obwohl bei den Herren drei Stammspieler nicht zur Verfügung standen, konnte der 2. Tabellenplatz durch ein 4:4 Unentschieden bei der Regionalliga-Reserve des BC Phönix Hövelhof verteidigt werden.

Durch den beruflich bedingten Ausfall der beiden Spitzenspieler Mirko Brüning und Joris Krückemeier sowie das verletzungsbedingte Fehlen von Simon Klaß (Handbruch) musste die Mannschaft komplett umgestellt werden. Lediglich Nils Rogge war am Start.

Dabei zeigten die „Aufrücker“ aus der 2. Mannschaft eine tolle Moral und trugen nicht unerheblich zum Unentschieden bei. So gewann **Frederick Loetzke (Foto)** aus dem Verbandsligateam sowohl das Herrendoppel mit Christopher Niemann als auch das Mixed mit Melina Orth.



BC Phönix Hövelhof 2 – TuS Friedrichsdorf 4:4

- 1. HD Six/Kummita – Nils Rogge/Sven Leifeld 21-18; 21-18
- 2. HD Klein/Sander – **Christopher Niemann/Frederick Loetzke** 15-21; 11-21
- DD Kortmann/Rieke – Sabrina Sobek/Sophie Steffen 21-14; 21:19
- 1. HE Six – **Nils Rogge** 16-21; 21-12; 15-21
- 2. HE Kummita – Christopher Niemann 21-17; 18-21; 21-12
- 3. HE Sander – **Sven Leifeld** 10-21; 11-21
- DE Kortmann – Sophie Steffen 21-13; 17-21; 21-14
- MX Klein/Rieke – **Frederick Loetzke/Melina Orth** 19-21; 21-16; 19-21

Ob und wann die Saison fortgesetzt wird, ist derzeit ungewiss. Das nächste angesetzte Heimspiel gegen SC Münster 08 wurde kurzfristig gecancelt.

So gut kann Bier schmecken.

Bitte ein Bit



Mitte Oktober fand die letzte diesjährige Wanderung des TuS statt.

Einmal monatlich von Mai bis Oktober sind die Teilnehmer*innen durch OWL, wie auch durch das Paderborner Land, auf landschaftlich schönen Wegen geführt worden. Treffpunkt war sonntags vormittags der Parkplatz am Sportplatz Paderborner Straße, von wo man mit Fahrgemeinschaften zum Startpunkt fuhr.

Bei stets gutem Wetter waren die Teilnehmer*innen auf den Rund- und Streckenwanderungen zwischen 16 – 20 km unterwegs. Leider wurde Corona bedingt dieses Jahr auf das anschließende, gesellige Kaffeetrinken verzichtet.

Der Emsquellenweg und das Furlbachtal, Teilstücke des Hermanns Wegs, der Durbecke-Steig Altenbeken und der Paderweg zum Lippesee waren nur einige Ziele in diesem Jahr.



Das Highlight der Wandergruppe war die Teilnahme an der von dem Ehepaar Krane organisierten 10tägigen Wanderreise im Engadin, die im Juni stattfand. Hier führten die Touren an wunderbar blühenden Wiesen und schneebedeckten Bergen vorbei – stets mit wunderbarem Panorama auf die Schweizer Bergwelt.

Auch im nächsten Jahr bietet der TuS wieder Wanderungen in der Region an. Start der Wandersaison wird voraussichtlich Mitte April sein. Nichtmitglieder sind herzlich willkommen.





Wir sind hier in Tippe für Sie da. Wir nehmen uns gerne Zeit für Sie und Ihre Anliegen rund um das Thema Geld. Darauf können Sie sich verlassen.

Sarah Schumacher

Immer da, immer nah. **PROVINZIAL**
Die Versicherung der Sparkassen

Für Ihre Sicherheit bringen wir Höchstleistungen. Die Provinzial - zuverlässig wie ein Schutzengel.

Ihre Provinzial Geschäftsstelle
Elisabeth Cahmen
Avenwedder Straße 60, 33335 Gütersloh-Avenwedde
Tel. 05241/76834, 73233
Fax 05241/701547
cahmen@provinzial.de

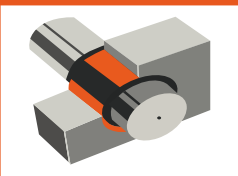
Über Geld sprechen ist einfach.

Sparkasse Gütersloh-Rietberg

spk-gt-rb.de

HSS - Metallverarbeitung

Bei HSS buchen Sie ... einen Full-Service für Ihren Geschäftserfolg ... dafür stehen wir mit Kopf und Herz



Mobil 0171 / 7 45 07 35 • Telefon 0 52 07 / 92 45 44
Hellweg 184 - 194 • 33758 Schloß Holte-Stukenbrock
E-Mail: info@hss-metallverarbeitung.de
www.hss-metallverarbeitung.de

Salon Tölke

Wir bedienen Sie ohne Anmeldung
Trendfrisuren jeder Art

Zur Großen Heide 1
33335 Gütersloh
Tel.: 0 52 09 / 24 75

Wir bringen Ihren Garten zum Funkeln!

Jörg Funke

Reiherweg 9 ✕ 33335 Gütersloh
fon: 0 52 09 / 57 23 ✕ fax: 90 11 05
e-Mail: Funke-Gartenbau@t-online.de

**Pflasterungen aller Art,
Gartengestaltung + Pflege,
Zaunbau, Pflanzarbeiten,
Gehölzschnitt + Fällarbeiten**

Garten- und Landschaftsbau
Meisterbetrieb



Wiederaufstieg in die 1. Gauliga Kunstturnen (von links)

hinten: Trainerin Ramona Mayer, Katharina Schröder, Maria Mayer, Charleen Johanntoberens, Trainerin Christina Schröder - vorne: Carmen Johannhardt, Franziska Tweer, Lea Altenkord

Die Olympiateilnehmerin und Badminton-Weltranglisten Nr. 7 Julia Schenk weilt als Betreuerin des Nachwuchses ihres Heimatvereins in der Sporthalle Alte Ziegelei.



Badminton-Weltklasse in Spitze (von links)

Juliane Schenk, Leonie Zuber, Luisa Kleineschallau, Christoph Volland-Thurn, Tobias Grosse (Chef-Landestrainer), Jenny Hillgruber, Larissa Merkel, Simon Kläß (TuS Trainer), Constanze Teutrine, Leon Berning, Laurenz Kornfeld, Dennis Boenke, Katja Knies, Tabea Oppermann



Judith Weber, Tanja Geyer, Gabi Kahmen-Schröder, Brigitte Brummel (v.l.)

Öffnungszeiten im November:

Mittwoch: 17:00 – 18:00 Uhr

Info und Beratung Kurse + Rehasport – Brigitte Brummel

Mittwoch: 15:30 Uhr – 18:00 Uhr

Allgemeine Verwaltung – Gabi Kahmen-Schröder

Montag und Donnerstag 10:00 – 12:00 Uhr

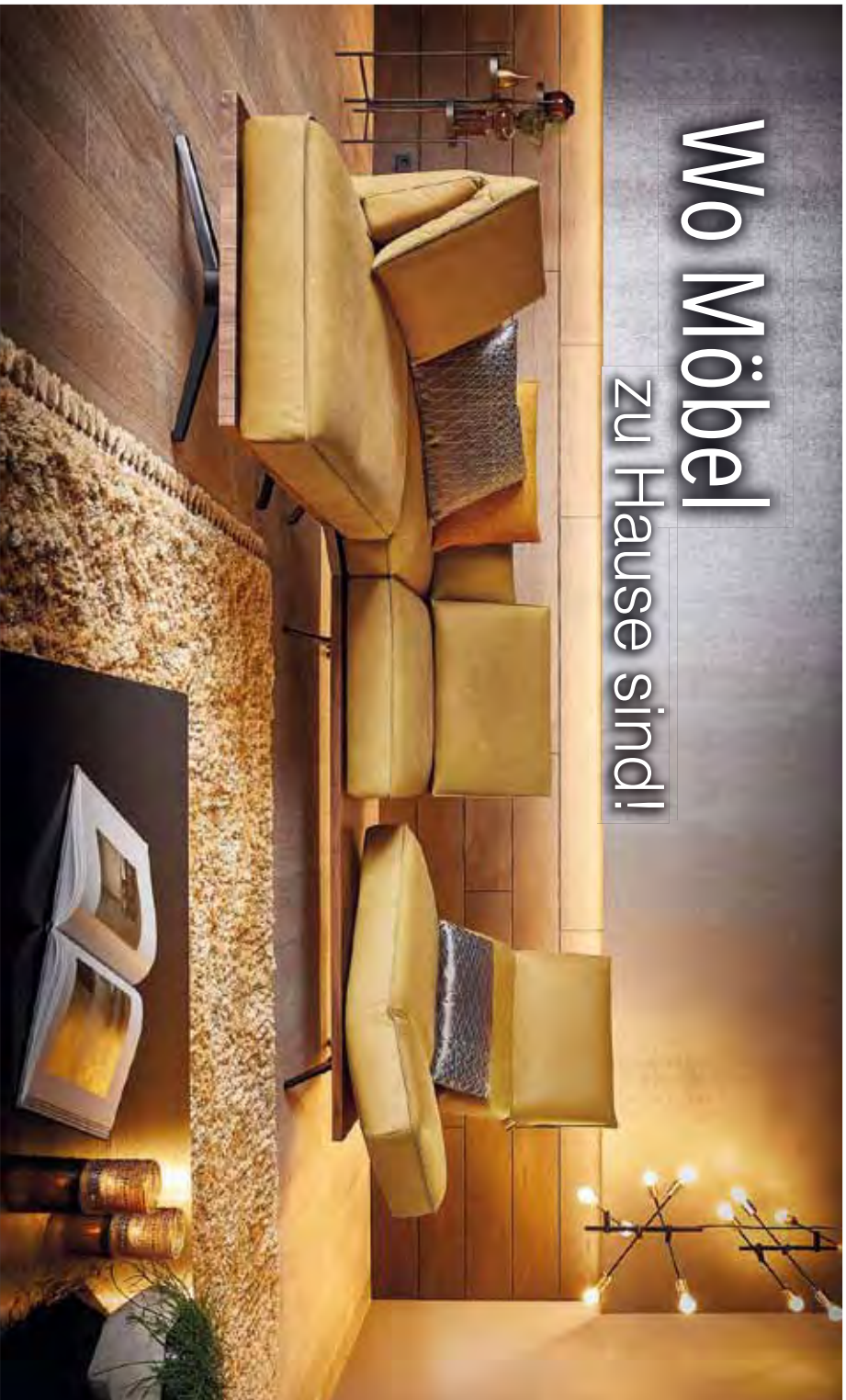
Tanja Geyer (Mitgliederverwaltung) ist telefonisch erreichbar

In den Schulferien ist das Vereinsbüro geschlossen!

TuS Friedrichsdorf 1900 e. V. - Avenwedder Straße 513 33335 Gütersloh
Tel.: 05209-981918 - Fax.: 05209-981921 - E-Mail: vereinsbuero@tus-friedrichsdorf.de



Wo Möbel zu Hause sind!



- Zweifarbige Bezugskombination möglich
- Fertigung mit Kontrastfaden oder Ton in Ton
- Verschiedene FüÙe in unterschiedlichen Oberflächen zur Auswahl
- Vielfältigkeit an Plateauoberflächen

Erleben Sie eine ungeahnte Flexibilität des Sitzens.

PHOENIX dreht, schwenkt und schiebt sich für Sie – und zwar in jede erdenkliche Richtung! Die beweglichen Polster, die von einem schwebend anmutenden Plateau getragen werden, folgen Ihren Bedürfnissen und verwandeln sich unkompliziert vom schricken

Sofa zur komfortablen Design-Liege. Gestalten Sie aus vielfältigen Bezugsarten und Plateauausführungen Ihren persönlichen Favoriten. Die Arm- und Rückenlehne ermöglicht ein wunschgemäßes Herunterklappen und Aufstellen für individuelle Kompositionen. PHOENIX steht für die Zusammenführung bester Eigenschaften, wie Multifunktionalität, Design und hochwertige Handwerkskunst.



www.wm-polsterundwohnen.de

Öffnungszeiten: Mo. - Fr. 10.00 - 13.00 Uhr und 15.00 - 18.30 Uhr · Sa. 10.00 - 14.00 Uhr

Bahnhofstraße 2 · 33415 Verl · Tel. 0 52 46 / 93 03 66

BERATUNG IM
VEREINSHEIM
JEDEN FREITAG VON
14-18 UHR

Glasfaser kommt: Jetzt vor Ort beraten lassen!

Sie wohnen im Ausbaubereich? Dann heißt es jetzt: Anschluss nicht verpassen und schnell sein! Lassen Sie sich von uns im Vereinsheim des TuS Friedrichsdorf beraten – ab dem 23.10.20 jeden Freitag von 14-18 Uhr.

Oder online beraten lassen unter
www.stadtwerke-gt.de/onlineberatung

