



Friedrichsdorf
Die Weihnachtsgeschichte
Seite 3/5

Fußball
Motto „Tippe first“
Seite 11/17
Interview Trainer P. Kamp
Seite 13/17

Veranstaltungen
Abschied vom Schützenhof
Seite 7/9
Die ausgefallene Versammlung
Seite 21

Ihr Zulieferer für
Industrie & Handwerk

strenges

VERPACKEN



REINIGEN



HEBEN & ZURREN



ARBEITSSCHUTZ



18.000 Artikel im Shop: www.strengede.de

Nutzen Sie die Vielfalt aus unseren 4 Bereichen:

Verpacken, Reinigen, Heben & Zurren und Arbeitsschutz.

Bei uns im Strenge Shop finden Sie vom Handreiniger bis zur Krananlage alles, was die Industrie für ihren C-Artikelbedarf benötigt.



Zimmermann-Gruppe

IM AUFTRAG DER UMWELT

SAUBER | SICHER | ZUVERLÄSSIG



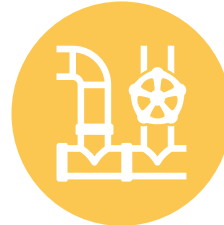
Entsorgung



Logistik



Industriereinigung



Sonderanlagenbau



Umweltanalytik

Eberhard Zimmermann GmbH & Co. KG

Gottlieb-Daimler-Straße 26 | 33334 Gütersloh | Tel. +49 (0)5241 - 60 06 - 0 | Fax +49 (0)5241 - 60 06 - 100

Gütersloh | Ladeburg | Bitterfeld | Grenzach | Almelo (NL) | Mülheim (Mosel) | Liebenau

www.zimmermann-gruppe.com



Starte Dein Projekt.

Sammel Spenden.

Jeder Mensch hat etwas, das ihn antreibt.

Wir machen den Weg frei.

Engagierst Du Dich in einem Verein oder unterstützt ehrenamtlich eine Institution?

Dann werde bei uns Projektstarter – was einer alleine nicht schafft, das schaffen viele gemeinsam. Mehr Infos unter: www.volksbank-bi-gt.de/crowdfunding

VIELE SCHAFFEN
MEHR

Volksbank
Bielefeld-Gütersloh eG

Die Friedrichsdorfer Weihnachtsgeschichte

(Vor-Corona-Version)



Der Weihnachtsmann erwachte von seinem Mittagsschlaf. Nach dem Genuss des köstlichen Bratens hatte er sich augenblicklich auf sein gemütliches Sofa legen müssen und war auch prompt eingenickt. Jetzt wurde es aber Zeit!

Heute musste er auf den Dachboden kraxeln, um seinen grünweißen Weihnachtsmannmantel, die Schnee abweisende Zipfelmütze und die dicken warmen Stiefel herunterzuholen.

Seine weihnachtlichen Botengänge mussten vorbereitet und gut durchgeplant werden, damit zumindest in Friedrichsdorf alle Geschenke rechtzeitig unter den Weihnachtsbäumen lagen. Da muss als Erstes das Outfit stimmen!

Beim Erklimmen der Dachbodenleiter wurde ihm etwas warm, so anstrengend wie heute hatte er den Weg nach oben noch nie empfunden. Er spürte seinen Puls puckern und erinnerte sich daran, dass er doch mal seinen Blutdruck messen lassen wollte. Auf dem Dachboden öffnete er den großen Schrank, in dem er seine Weihnachtsmannkleidung lagerte.

Als er sich nach den Stiefeln bückte, spürte er ein Stechen im Rücken. „Man wird eben älter...“ dachte er sich und machte sich mit seiner Kleidung wieder auf den Weg nach unten, um den Mantel erst einmal anzuprobieren. Oh je! Der mittlere Knopf war ihm ja schon im letzten Jahr abgesprungen, aber jetzt ließ sich der Mantel nicht einmal mehr mit dem Gürtel schließen.

„Eingelaufen! Ich hätt ihn nicht so heiß waschen sollen.“ murmelte der Weihnachtsmann, aber ihm war bewusst, dass er den Mantel gar nicht gewaschen hatte. „Ich glaube, ich habe einfach ein paar Kilos zu viel auf den Rippen!“

Dank eines Übernacht-Lieferservice konnte er einen Mantel in der nächstgrößeren Kleidungsgröße bestellen, so dass seiner ersten Tour am nächsten Tag nichts im Wege stand.

Rasch noch ein paar Kamin-Übungen... doch beim ersten Klimmzug in seinem Übungskamin stand ihm der Schweiß auf der Stirn und fast wäre er direkt stecken geblieben. Das konnte ja heiter werden.

Frustriert ließ der Weihnachtsmann sich auf sein Sofa sinken. So richtig Lust hatte er jetzt nicht mehr zu seinen Weihnachtsmann-Aufgaben. Klamotten zu eng, schnell aus der Puste, behäbig geworden... nun wusste er keinen Rat, um aus diesem Dilemma herauszukommen. Aber watt mott, datt mott, weiß der Ostwestfale, und so machte er sich daran, die Weihnachtsgeschenke schon einmal vor zu sortieren.

Plötzlich hielt er viele hübsche grünweiße Tütchen in den Händen. Eine davon war leider etwas eingerissen. Für wen war die denn? Es stand kein Name daran. Vorsichtig öffnete er die Tüte etwas weiter und dann fiel ihm ein Gutschein in die Hände. EINE TÜTE SPORT... stand darauf. Ausgestellt vom TuS Friedrichsdorf.

Es war ein Heftchen beigelegt, das der Weihnachtsmann direkt aufschlug. Dieser Sportverein bot ja wirklich vieles an! Sportkurse für einen gesunden Rücken, Sportangebote für Bauch-Beine-Po, Walking, Ballsportarten... das Angebot ist vielfältig!

>>> weiter Seite 5



50 Jahre

Verler Leben

33415 Verl · Wilhelmstr. 22 · Tel. (0 52 46) 27 75 od. 93 35 66 · Fax 14 70
Email: verler.leben@gmx.de · www.verler-leben.de

Auflage
30.000
Exemplare!!

Wir erscheinen in:

**Haus zu Haus-
Verteilung!**

**Verl, Bornholte, Sürenheide,
Kaunitz, Sende, Schloß Holte-Stuk.,
Liemke, Hövelhof, Rietberg,
Neuenkirchen, Varensell, GT-Spexard,
Friedrichsdorf + Avenwedde.**



Immer aktuell: Alles rund um den TuS

www.tus-friedrichsdorf.de
grüner geht's nicht!



GT-BRENNSTOFFVERTRIEB

NEU: Autowäsche • NEU: Autowäsche

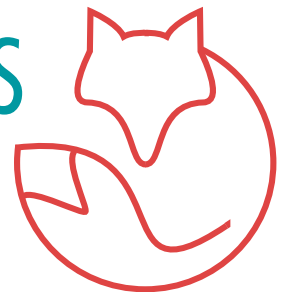
- Heizöl
- Kohlen
- Additive
- Kraftstoffe
- Schmierstoffe
- Baustellenservice

GTB

WITTENSTEIN GmbH

Isselhorster Straße 10-12 · 33335 Gütersloh
Tel. 052 41/74 00 10 · Fax 052 41/74 00 121

FUCHS
APOTHEKE



Marktstraße 1 • 33335 Gütersloh (Friedrichsdorf)
Tel. 05209-91 99 11 • Fax 05209-91 99 120
info@fuchs-apotheke-gt.de • www.fuchs-apotheke-gt.de

Öffnungszeiten:

Mo, Di, Do 8.00 – 13.30 Uhr und 15.00 – 18.30 Uhr
Fr 8.00 – 13.00 Uhr und 14.30 – 18.30 Uhr
Mi 8.00 – 13.00 Uhr • Sa 9.00 – 13.00 Uhr



Nachdem der Weihnachtsmann alles wieder soweit repariert hatte, dass sie ihrer Empfängerin zugestellt werden konnte, ging ihm der TuS Friedrichsdorf nicht mehr aus dem Kopf.

Er spürte bei jedem Schritt den er machte, seine Unzufriedenheit über seine körperliche Situation und wünschte sich sehr, daran etwas zu ändern.

Schließlich setzte er sich an seinen PC und buchte auf der Internetseite des TuS Friedrichsdorf seine individuellen Sportangebote, von denen er glaubte, dass sie ihm Spaß machen würden.

Er freute sich auf die neuen Bekanntschaften, die er schließen würde, und darauf, dass er spätestens im nächsten Jahr bei seinen Weihnachtsbotengängen nicht mehr außer

Atem sein würde, geschweige denn, in den Kaminen der Friedrichsdorfer stecken bleiben würde.

Und wenn Ihr in den Sporthallen einem freundlichen Menschen begegnet: Seid nett zueinander! Es könnte der Weihnachtsmann sein... Denn wie er aussieht unter seinem Weihnachtsmannmantel... das weiß ja keiner!



Dank für Einsatz und Solidarität



Auf Beschluss des Gesamtvorstandes erhalten unsere Übungsleiter und Übungsleiterinnen als Anerkennung und Wertschätzung für ihre Arbeit in diesen schweren Zeiten jeweils einen Gutschein und ein T-Shirt.

Danke für euren Einsatz und die Solidarität in dieser doch etwas anderen Adventszeit.

Was Hakan Karaarslan als einer von ihnen, vom Gutschein sowie dem schicken T-Shirt hält, zeigt er hier auf dem Foto nach der ersten Anprobe.

Eine friedliche und stimmungsvolle Weihnachtszeit, einen guten Rutsch ins Neue Jahr und natürlich die Entschlossenheit, Eure Neujahrsvorsätze umzusetzen

wünscht Euch
Euer Sportverein
TuS Friedrichsdorf

Sicher unterwegs!

Mit Bus, Auto oder zu Fuß lange mobil bleiben?
Wir beraten Sie gern über alle Möglichkeiten,
um Ihren Alltag unabhängiger und sicherer
zu gestalten.



BERATUNG
persönlich und
regional

PVM
REHA • MEDIZINTECHNIK • HOMECARE

Südring 11 (IKEA Gelände)
33647 Bielefeld · Tel. 0521/93 84 85-0
info@pvm-med.de · www.pvm-med.de
Öffnungszeiten Mo-Fr 9-18 Uhr

LAKAMP

KAROSSERIE - UND FAHRZEUGBAU

Avenwedder Str. 287
33335 Gütersloh

Tel.: 05209 / 2247
Fax: 05209 / 2507



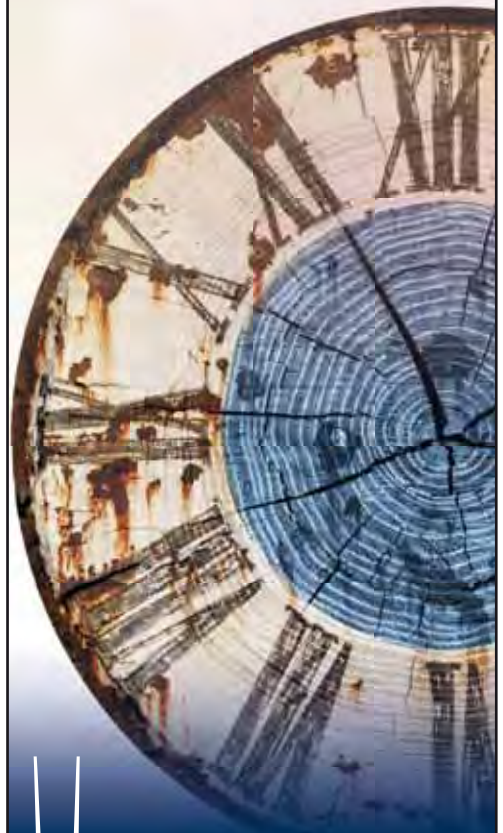
MÄHERSERVICE
H.-A. EIKENBUSCH



BAHNHOFSTR. 2 | 33415 VERL | TEL.: 0 52 46 - 38 37

TRADITION IST AUCH ZUKUNFT.

Unser Familienunternehmen
besteht seit 50 Jahren.



Wenn Vertrauen entscheidet.

Bestattungen
Plassmann

Korbacher Straße 19
33647 Bielefeld
Telefon 0521.486 25
www.bestattungen-plassmann.de



Bestatter vom
Handwerk geprüft



Partner der
Deutsche Bestattungs-
vorsorge Treuhand AG

Abschied vom Schützenhof

J.W. - Der Schützenhof Niermann war über Jahrzehnte die Versammlungsheimat des TuS Friedrichsdorf und Austragungsort des Spiel- und Trainingsbetriebs unserer Sportkegler. Nun hat die Traditionsgaststätte nach fast 150 Jahren (erste Schankkonzession 1872) ihre Pforte für immer geschlossen.

Seit den 70er Jahren versammelte sich der TuS mindestens 1x im Jahr zwecks Ausrichtung seiner Mitgliederversammlungen im Schützenhof Niermann. Zunächst über 20 Jahre beim Gastwirthehepaar Heinrich und Gerda Niermann. Ab 1995 bis zuletzt war Heiner Niermann mit Ehefrau Ulla unser Gastgeber. >>> siehe auch Seite 9

Die älteren Semester werden sich sicher an noch an viele turbulente und stundenlange Sitzungen bis nach Mitternacht erinnern, in der auch in der „Verlängerung“ noch richtig aufgetrumpft wurde.



Als Dankeschön für die stets große Hilfsbereitschaft und Gastfreundschaft wurde den Eheleuten Niermann im Rahmen eines gemütlichen, gemeinsamen Frühstücks mit dem Vorstand bei Elke Zimmermann ein aktuelles Trikot von Arminia Bielefeld, signiert vom gesamten Profikader, sowie ein Kinogutschein überreicht. - Wir sagen Danke, bleibt gesund – man sieht sich.



Baubeginn ist erfolgt!

2-Zimmer-Eigentumsvwhg. mit Terrasse und Garten in TOP Lage von Hövelhof // 56 m² Wfl. // beste Belichtung // moderne Architektur mit klaren Linien // 3-fach-Vergl. // Fußbodenhzg. // TG-Stellplatz zzgl. 19.000 € // Fertigstellung 2021 // 189.000 € // keine Käuferprovision!



Zeit für Wünsche...

Wir wünschen Ihnen wundervolle Adventstage mit vielen besinnlichen Momenten und ein mit Zufriedenheit und vor allem Gesundheit gefülltes neues Jahr 2021.



Mit Weitblick über die Senne!

3-Zimmer-Eigentumsvwhg. im 10. OG mit Loggia in Senne // 89 m² Wfl. // gepflegt // modernes Tageslichtbad in weiß // Gäste-WC // Küche mit E-Geräten inkl. // Hausmeistertätigkeiten vergeben // Bj. 1970 // VA: 116,4 kWh/m²a-D, BHKW, Bj. Hgz. 2012 // 119.000 € zzgl. 3,48 % Käuferprovision

Ihr Immobilienmakler für Friedrichsdorf und Umgebung

BI-Süden 0521-959080
BI-Westen 0521-9596830

info@am-buschkamp.de
www.am-buschkamp.de



Fußball

Vorzeitige Winterpause



Der Fußball- und Leichtathletik-Verband Westfalen (FLVW) schickt seine Vereine vorzeitig in die Winterpause.

Nachdem die spielleitenden Stellen den Spielbetrieb bereits für den November absetzen mussten, wird der Ball in Westfalen auch im Dezember nicht mehr rollen.

Das hat der Verbands-Fußball-Ausschuss (VFA) in einer gemeinsamen Videokonferenz mit Vertretern des Verbands-Jugend-Ausschusses (VJA) und den Vorsitzenden der 29 FLVW-Kreise beschlossen. Die Vereinbarung gilt für alle Amateur- und Jugendspielklassen sowie Freundschaftsspiele auf Verbands- und Kreisebene.



„Nach den jüngsten Einschätzungen der Bundes- und Landesregierung haben wir uns entschlossen, im Dezember keine Spiele anzusetzen“, betonen der VFA-Vorsitzende Reinhold Spohn und der für den Jugendfußball verantwortliche Vizepräsident Holger Bellinghoff.

Wann die Saison fortgesetzt wird, hängt maßgeblich vom Infektionsgeschehen und den politischen Entscheidungen ab.

Manfred Schnieders: „Denkbar ist eine verkürzte Winterpause und ein früherer Re-Start im Januar“, beschäftigen sich der FLVW-Vizepräsident Amateurfußball, der VFA und die Verantwortlichen im Jugendbereich bereits mit Anpassungen des Rahmentermin-kalenders.

Unverändert gilt, dass man den Vereinen eine mindestens zweiwöchige Vorbereitungszeit einräumen wird.

Präsident Gundolf Walaschewski begrüßt die gemeinsam getroffene Entscheidung: „Es ist dringend geboten, einerseits den Vereinen Planungssicherheit zu geben und andererseits der Gesellschaft zu signalisieren, dass wir den Vorgaben der Politik unbedingt folgen werden und nicht ständig um privilegierte Regelungen für den Fußball nachsuchen.“

Versammlung 1982 wird zur „Schmierenkomödie“



Kleine oder große Unstimmigkeiten am Versammlungsabend, gab es beim TuS am vergangenen Freitag gleich haufenweise. In fast dreieinhalb Stunden wurde von den 110 anwesenden Vereinsmitgliedern (eine beachtlich gute Zahl) allerhand Porzellan zerdeppert.

Gräben taten sich auf zwischen Abteilungen, vornehmlich zwischen Fußball und Volleyball, aber auch Differenzen einzelner Vereinsmitglieder untereinander wurden ausgefochten. Für den Berichterstatter war ´s ein Alptraum deutschen Vereinswesens.

Es fehlte an der organisatorisch notwendigen, straffen Führung der Versammlung, zumal die akustischen Verhältnisse im „ausverkauften“ Saal des Schützenhofes denkbar ungünstig waren.



Es geht doch – bei allem guten Willen – einfach nicht an, dass jeder reden darf, wenn es ihm beliebt, schon gar nicht, wenn Anträge zur Abstimmung gestellt werden und auch dann nicht, wenn langjährige Eigenerfahrung im Funktionärsamt es geraten erscheinen lässt, das Ruder in die Hand zu nehmen.

Genau da hört nämlich die am Freitag so oft beschworene Demokratie auf und niemand darf sich wundern, wenn erzürnte Vereinsmitglieder den Saal verlassen!

Für den TuS-Vorstand, der sich erstmals nach seiner Wahl im Vorjahr in dieser Zusammensetzung „dem Volk stellte“, war ungenügende Vorbereitung und die aus den Händen gegleitene Leitung des Abends vermutlich eine bittere, vielleicht aber auch - für die Zukunft – wichtige Erfahrung.

Bis zum Tagesordnungspunkt Wahlen war es relativ ruhig und flott zugegangen, stand der Sport im Mittelpunkt. Problemlos sollten auch die Vorstandswahlen abgehakt werden.

Wahlleiter und Exvorsitzender Hans Niermann bat ums Votum für eine Blockwahl, trennte dies jedoch nicht vom eigentlichen Wahlvorgang und hatte in gutgemeinter Ruck-Zuck-Manier auch versäumt, nach Gegenvorschlägen zu hören. („Das mache ich seit 30 Jahren so“)

Dies erzürnte nicht zu Unrecht die Volleyballabteilung, die sich gern im geschäftsführenden Vorstand vertreten gesehen hätte und die Wahl als unkorrekt bezeichnete.

Die Worte, die bei der Klärung dieser Streitfrage von den Kontrahenten benutzt wurden, sind nicht druckreif. Sehr traurig, wenn man bedenkt, dass gestandene Persönlichkeiten wie z. B. Lehrer ihren Emotionen freien Lauf ließen. Der Eklat erreichte seinen Höhepunkt, als Hansi Niermann erklärte, der TuS stehe und falle mit der Fußballabteilung.

Es musste eine Pause eingelegt werden, ehe es dann Budde-Vorgänger Werner Müller gelang, die Gemüter zu beruhigen und die Wahl als Einzelwahl zu wiederholen. Dass die Volleyballer jetzt keine Chance mehr hatten, einen der ihren durchzuboxen, ist klar ...

Um 23:15 Uhr beendete Vorsitzender Josef Budde diese schnell zu vergessene Versammlung. Es bleibt die Hoffnung, dass alle Mitglieder eine Menge gelernt haben und sich im nächsten Jahr friedlicher treffen werden.

- Quelle: Presseberichte aus 1982 -

ZUM Taubenschlag
FRIEDRICHSDORF

Café Bar Restaurant

Uriger Biergarten
mit familiärer Atmosphäre

Essen außer Haus
05209/2124
(gr. Bestellungen werden auch geliefert)

Party Service

Sky-HD
Fußballbundesliga
auf 3 x 2 Meter

Find us on Facebook
Zum Taubenschlag Vereinslokal

Ideal für private Feiern
(bis zu 100 Personen)

Vereinslokal
des TuS Friedrichsdorf

Inh. Marius Niehaus · Brackweder Straße 14 · 33335 Gütersloh · Tel. 0 52 09 / 21 24
www.zum-taubenschlag.de

IVECO STARKES TEAM. STARKE LEISTUNG.
WWW.IVECO.DE



PERFEKTION VON 2,8 BIS 40 TONNEN.

Auto Schliephake e.K.
33334 Gütersloh · Carl-Zeiss-Straße 2 · Tel.: 05241 221570 · Ihr Ansprechpartner Nils Nachtigäller 0162 217764

Ob steil ob flach, das Dach vom Fach

Stefan Frickenstein
Dachdeckermeister

Sender Straße 152 · 33415 Verl
Tel. 0 52 46 / 77 70 · Fax 0 52 46 / 93 26 28
salsf@t-online.de



Im Frühjahr dieses Jahres wurde der Vorstand der Fußball-Abteilung um eine Person, **Marcel Füchtenhans (Foto)**, erweitert. Seine Hauptaufgabe ist die Kaderplanung und die Kaderstruktur der 1. Mannschaft.

Es war klar, dass es nach der katastrophalen letzten Saison, wo nur Corona den Abstieg in die Kreisliga A verhindert hat, zu Veränderungen und Korrekturen kommen muss. Das Motto, auf das wir uns im Fußball-Vorstand verständigt haben, lautet kurz und knapp

„Aus dem Dorf“

Da wir nicht über die finanziellen Möglichkeiten einiger Nachbarvereine verfügen, haben wir bei der Kaderzusammenstellung für die laufende und auch

kommende Saisons folgende Punkte festgelegt:

Schwerpunkt auf eigene Jugendarbeit, Einbau von Spielern aus der A-Jugend
Neuzugänge sollten einen Bezug zum Dorf haben (hier geboren, hier aufgewachsen)
Neuzugänge sollten nach Möglichkeit schon einmal beim TuS gespielt haben
Neuzugänge sollten in der näheren Umgebung von Friedrichsdorf wohnen

Die Neuzugänge der laufenden Saison erfüllen alle diese Kriterien:

Julian Lammert, Norick Epke, Torben Budde - aus der eigenen Jugend

Lukas Kessler - schon einmal beim TuS gespielt

Pascal Brockmann - im Dorf aufgewachsen

Julian Gawenda, Louis Ellers, Lukas von Prondzinski - kommen aus Verl und sind eng mit den Jungs aus dem Dorf vernetzt.



Unser Ziel ist es, die Zuschauerzahl bei unseren Heimspielen deutlich zu erhöhen. Mit mehr einheimischen Spielern auf dem Platz, deren Eltern, deren Geschwistern, deren Freunden und unser unserem treuen Stammpublikum sollte dies möglich sein.

>>> [weiter Seite 17](#)

Tagespflegen in Gütersloh

und Umgebung



Daheim
sind Sie uns
willkommen

In unseren mittlerweile neun Tagespflegen in Gütersloh und Umgebung finden Sie Geselligkeit, Betreuung und individuelle Förderung: wir gestalten aktiv den Alltag mit den von uns betreuten Menschen.

Tagespflege Gütersloh
Dammstraße 69
33332 Gütersloh
Telefon (05241) 7 0940-30
verein-daheim.de

Schoppmann & Wellenbrink OHG

Tischlerei – Meisterbetrieb

Innenausbau – Instandhaltung – Parkett



Inhaber: Tischlermeister Roland Schoppmann & Andreas Wellenbrink
Hans-Böckler-Str. 49 · 33334 Gütersloh · Tel.: (0 52 41) 74 31 26 · Fax: (0 52 41) 74 31 27



Ahnung von Technik? Gibt's bei uns!

Passende Services für Tablet, Smartphone & Co bei PC-SPEZIALIST

 Technik-Service.com Festpreis. Für alle Marken und Hersteller. 4 gbl. möglich!

Steinerschweg 22 · 33332 Gütersloh - Spexard

Tel. +49 5241 22148-0 • mail@logosoft.org

Öffnungszeiten: Montag - Donnerstag 9:00 - 18:00 Uhr, Freitag 9.00 - 15.00 Uhr

Sie haben gerade Ihre neuen Urlaubsfotos herunter geladen oder wollten noch eben eine wichtige Präsentation fertigstellen. Da stürzt Ihr Computer ohne Vorwarnung ab und macht keine Anstalten, den Betrieb wieder aufzunehmen. Sie haben diese Situation bereits erlebt? Oder möchten sie einfach vermeiden? Dann vertrauen Sie Wartungs- und Reparaturarbeiten an Ihrem Computer der LOGOsoft Computer GmbH an. Unsere Mitarbeiter sind Experten und beheben Ihre Hard- oder Software- Probleme; in den meisten Fällen läuft Ihr Computer anschließend schneller als vorher. Und das ohne Datenverlust. Von der Diagnose fehlerhafter Hardware bis hin zur Reparatur von Betriebssysteminstallationen.

Die LOGOsoft Computer GmbH hilft Ihnen weiter.



LOGOsoft
Computer GmbH



Fragen an den neuen Trainer Peter Kamp

Frage:

Peter, Du bist ja nach der Entlassung von Hans Grundmann zum Cheftrainer ernannt worden. Musstest Du lange überlegen den Job zu übernehmen?

Antwort:

Um ehrlich zu sagen, habe ich die ganze Nacht nicht schlafen können. Es gab einige Punkte, worüber ich mir Gedanken machen musste. Letztendlich habe ich mich dafür entschieden.

Frage:

Hat sich dadurch das Verhältnis zu deinem Freund Hans verändert?

Antwort:

Das war u.a. ein Grund warum ich die Nacht nicht schlafen konnte. Es war schon sehr komisch für mich. Wir haben an dem Donnerstag drauf uns lange morgens um 6 Uhr unterhalten und alles geklärt. Somit steht dieses nicht zwischen uns.

Frage:

Wirst Du anders mit den Spielern umgehen? Persönliche Gespräche führen und nicht gleich nach dem Spiel verschwinden, für die Spieler da sein und zuhören?

Antwort:

Ich denke, jeder Trainer geht da anders mit um und hat eine andere Philosophie und Vorgehensweise. Bei mir und Jeff Addai (demnächst Co-Trainer) ist die soziale Komponente zu den Spielern sehr wichtig.

Frage:

Wirst Du ein anderes Spielsystem einüben?

Antwort:

Jeff und ich hatten bislang nur eine Woche Zeit mit der Mannschaft zu arbeiten, danach kam die Corona Zwangspause. Somit konnten wir über das Spielsystem noch nicht wirklich richtig sprechen.

Frage:

Wie ist das Verhältnis mit Jeffrey?

Antwort:

Top. Ich denke, es ist für beide Parteien Neuland, deshalb müssen wir uns noch ein wenig beschnuppern, aber wir denken ziemlich gleich, und ich bin mir sicher, dass dieses super und erfolgreich klappen wird.

Frage:

Kann er Dir weiter helfen? Er hat auch einen Trainerschein.

Antwort:

Absolut. Ich denke, dass ich in einigen Bereichen von ihm noch lernen kann. Auf der anderen Seite wird er auch von meiner Erfahrung in Zukunft profitieren können. >>> [weiter Seite 17](#)





RuckZuck
Küchenmodernisierung

Matthias Heitwerth

Kleiberweg 16 · 33335 Gütersloh
Fon 05209 - 98 07 62 · www.heitwerth.de

Neue Fronten & Arbeitsplatten · Spülen & Elektrogeräte · Küchen-, Möbel- & Reparaturmontagen

Spielplan Hinrunde 2020

- 20.09. FSC Rheda – TuS 2:2
- 27.09. TuS – SpVg. Heepen 4:1
- 01.10. VfB Schloß-Holte – TuS 1:1
- 04.10. Türksport Bielefeld – TuS 3:2
- 11.10. TuS – SC Bielefeld 1:2
- 15.10. TuS - VfL Oldentrup 3:6
- 18.10. Aramäer Gütersloh – TuS 3:0
- 25.10. TuS – VfR Wellensiek 1:4

- SW Sende – TuS

- TuS – TuS 08 Senne**

- SC Wiedenbrück II – TuS

- TuS – TuS Jöllenbeck**

- TuS Brake – TuS

- TuS – Hicret Bielefeld**

TuS FRIEDRICHSDORF BEZIRK



Hinten v

Trainer Hans Grundmann, Niklas Heimsoth, Kevin Rofallsh
Timo Horsthemke, Niko Brosig, Joel Kirsch, Fynn Lu

Vordere Reih

Julian Lammert, Torben Budde, Pascal Kleinelütern, Poulis F
Norick Epke, Pas

Es fe

TW Julian Brosig, Benjamin Kotzott, Leon Celik, Leutrim Latifi, L



TOTAL Station Markus Pankoke
Senner Str. 8 33335 Gütersloh
Tel.: 0 52 09 / 98 08 18 Fax: - 98 08 51



**Paul Reckersdrees
Autoteile Vertriebs-GmbH**

E-Mail: info@reckersdrees.de
Internet: www.reckersdrees.de

Forellenweg 25

33335 Gütersloh

Telefon (0 52 09) 91 20-0

Telefax (0 52 09) 91 20 30

MARKSLIGA SAISON 2020/21



on links:

ki, Marvin Rüschtroer, Sinan Caliskan, Henri Elias Hübner,
uca Lüttig, Julian Gawenda, Co-Trainer Peter Kamp.

ne von links:

Panagiotis, TW Lars Golze, TW Philip Peplonski, Marcel Koch,
scal Brockmann.

hlen:

Louis Ellers, Lukas v. Prondzinski, Lukas Kessler, Jeffrey Addai.

Öffnungszeiten Vereinsbüro

**Montag: 17:30 - 18:30 Uhr +
Mittwoch 17:00 – 18:00 Uhr**

Info und Beratung
Kurse + Rehasport
Brigitte Brummel

Mittwoch: 15:30 Uhr – 18:00 Uhr

Allgemeine Verwaltung
Gabi Kahmen-Schröder

**Montag und Donnerstag
10:00 – 12:00 Uhr**

Mitgliederverwaltung
Tanja Geyer
ist telefonisch erreichbar

In den Schulferien ist das
Vereinsbüro geschlossen!

TuS Friedrichsdorf 1900 e. V.
Avenwedder Straße 513

33335 Gütersloh

Tel.: 05209-981918

Fax.: 05209-981921

Mail:

vereinsbuero@tus-friedrichsdorf.de

Homepage:

www.tus-friedrichsdorf.de

Facebook:

[www.facebook.com/
tusfriedrichsdorf](https://www.facebook.com/tusfriedrichsdorf)

KRÖGER
GETRÄNKE GmbH

Getränke sind unser Bier

Lieferant des TuS Friedrichsdorf

- Getränkeabholmarkt
- Getränkeheimdienst
- Lieferant für Ihre Party

Windelsbleicher Str. 158a
33659 Bielefeld

Tel.: 0521/40 735



Wir verleihen:

Zapfanlagen,
Theken, Stehtische,
Ausschankwagen,
Kühlwagen,

Wir bieten Menschen
mit Behinderung:

- ✓ Berufliche Bildung
- ✓ Attraktive Arbeitsplätze in Werkstätten, Integrationsgruppen und -unternehmen
- ✓ Vielfältige Wohnangebote
- ✓ Moderne Kindertageseinrichtungen

Wir sind der Full-Service Dienstleister für Menschen mit Behinderung im Kreis Gütersloh.

**Wir stehen für
Vielfalt und
professionelle
Begleitung.**

Berufliche Bildung
Berufliche Teilhabe
Berufliche Inklusion
Kindertageseinrichtungen
Wohnen
Kiebitzhof
www.wertkreis-gt.de



Bauunternehmung

Meinolf Großekathöfer GmbH

Ginsterweg 4a · 33415 Verl

Telefon 0 52 46/77 97

E-Mail: info@baugk.de

www.grossekathoefer-bauunternehmung.de

APL | SS
ANWALTSKANZLEI

Rechtsanwalt
Andre Paul Landherr
Brackweder Str. 28
33335 Gütersloh

Fachanwalt für Verkehrsrecht
Fachanwalt für Arbeitsrecht

Tel.: 05209/599816



Mitglied im **Anwalt**Verein

www.ra-landherr.de



Fortsetzung von Seite 11

Wenn zudem unsere Mannschaft so wie z. B. beim Auswärtsspiel in Schloss-Holte einen solchen Kampfgeist und so eine tolle Leidenschaft an den Tag legt, dann müsste der Funke eigentlich überspringen.

Das Motto „aus dem Dorf“ wird auch in unserer 2. Mannschaft gelebt. Das Trainergespann aus Rafael Pietrzyk und Benedikt Kleeberg-Biegerl war früher unverzichtbarer Bestandteil unserer 1. Mannschaft.

Nicht von Ungefähr wurden beide Trainer von Siggie Meyer für die „Mannschaft des Jahrzehnts“ beim TuS Friedrichsdorf benannt. Der Kader unserer jungen Mannschaft besteht ausschließlich aus Spielern, die in und um Friedrichsdorf wohnen.

Wir sind sicher, dass wir mit unserem Motto den richtigen Weg eingeschlagen haben. Und sollte es einmal einen Rückschlag geben, bitte nicht sofort Gegenwind, sondern gebt uns positive Unterstützung.

Rainer Wafzig (Foto)
Abteilungsleiter



Trainerwechsel bei unserer 1. Fußballmannschaft (2)

Fortsetzung von Seite 13

Frage:

Wünschst Du Dir im Friedrichsdorfer Umfeld Veränderungen?

Antwort:

Ich denke, dass der Verein auf dem richtigen Weg ist. Mit Marcel Füchtenhans hat der Verein einen absoluten „Tipper“ dazu bekommen, der den Verein lebt und in Zukunft weiterentwickeln kann.

Frage:

Führst Du Gespräche mit dem „alten Hasen“ Siggie Meyer und holst Du Dir bei ihm Rat?

Antwort:

Ich denke, dass es fatal wäre, wenn ich Dieses nicht machen würde ; -)

Frage:

Wann läuft das Training wieder an?

Antwort:

Leider auf dem Platz nicht absehbar. Wir haben den Jungs Aufgaben mit nach Hause gegeben. Wir haben ein kleines Battle daraus gemacht. Team Jeff (Addai, Foto) vs Team Peter (Kamp), um auch den Spaßfaktor nicht zu vernachlässigen. Die Jungs müssen uns bis zu einem gewissen Zeitpunkt einen Nachweis schicken. Machen Sie zu 100%.



Frage:

Wie ist Deine Meinung zur Fortsetzung der Spielserie 2020/21?

Antwort:

Echt schwierig. Dieses Jahr spielen wir nicht mehr. Was dann kommt? Keine Ahnung. Wir lassen alles auf uns zukommen und werden dann zu 1000% vorbereitet sein. Ich denke, dass die Verantwortlichen beim FLW die richtigen Entscheidungen treffen werden.

Danke für Deine Mithilfe. Bleib gesund. - Die Fragen stellte Hans Voss



Maas
natürlich leben...

ÖKOLOGISCHE MODE - FAIR PRODUZIERT

Katalog bestellen
Tel. **0800/0701200**
oder im Online-Shop
www.maas-natur.de

Bielefeld: Obernstraße 51 | Mo-Fr 10-18.30 h | Sa 10-16 h | **Gütersloh:** Werner-von-Siemens-Str. 2 | Mo-Fr 10-18 h | Sa 10-13 h

gemini media solutions
Berliner Str. 153, 33330 Gütersloh
Telefon: 0 52 41 - 533 155
Telefax: 0 52 41 - 40 35 655
E-Mail: info@geminimedia.de
Web: www.geminimedia.de

Impressum:
Herausgeber: _____ TuS Friedrichsdorf 1900 e.V.
Verantwortlich für den Inhalt: _____ Jochen Wesemann, Geschäftsführer
E-Mail: jochen.wesemann@tus-friedrichsdorf.de
Anzeigenwerbung: _____ Reinhard Brummel
E-Mail: reinhardbrummel@hotmail.com
Anzeigengestaltung, Layout, _____ gemini media solutions, Inh. Thomas Heiden
Druck und Verarbeitung: _____ Berliner Str. 153, 33330 Gütersloh
Tel.: 0 52 41 / 53 31 55, Fax: 0 52 41 / 40 35 655
E-Mail: info@geminimedia.de

Alle veröffentlichten Artikel geben die Meinung des Verfassers und nicht unbedingt die des TuS Friedrichsdorf wieder! Änderungen vorbehalten. Nachdruck von Texten, Fotos und Anzeigen (auch Werbeanzeigen) nur mit schriftlicher Genehmigung des Herausgebers.

Der Spielbetrieb in den Fußballligen ist derzeit in der Coronapause. Bei zwei Partien mit Beteiligung des TuS stehen jedoch die endgültigen Spielwertungen noch nicht definitiv fest. Es stehen noch die Entscheidungen der Spruchkammer aus.



Kreisliga B 13.9.20

*TuS Friedrichsdorf – Anadoluspor Harsewinkel
2:1 (2:1) Stand bei Abbruch*

Nachdem der Schiedsrichter bereits in der 1. Halbzeit wegen Foulspiels einige gelbe Karten verteilt hatte, wurde die Spielweise der Gäste jetzt zunehmend aggressiver.

In der 50. Minute passierte dann der Eklat: Der Schiedsrichter unterbrach das Spiel wegen eines Foulspiels an einem Friedrichsdorfer Spieler. Das konnte die Nr. 5 der Gäste nicht verstehen und rief lautstark nach dem Grund dieser Entscheidung.

Da der Schiedsrichter zunächst das laute Rufen des Spielers ignorierte wurde er immer lauter und aggressiver und lief auf den Schiedsrichter zu. Der zeigte ihm dann die Gelbe Karte.

Der Spieler konnte sich aber nicht beruhigen und drohte dem Schiedsrichter, deutete auch körperliche Gewalt an und musste von seinen Mitspielern von einer Tätlichkeit abgehalten werden. Daraufhin zeigte ihm der Schiedsrichter die Rote Karte.

Nach eigener Aussage fühlte sich der Schiedsrichter dermaßen bedroht, dass er das Spiel abbrach und in den Computerraum flüchtete. Von dort rief er die Polizei, die

wenig später erschien. Zwischenzeitlich hatte sich die Situation beruhigt, auch durch das besonnene Verhalten der Gästespieler und deren Betreuer.

Die Wertung des Spiels ist in der aktuellen Tabelle der Kreisliga B noch unberücksichtigt

Bezirksliga 18.10.20

Aramäer Gütersloh – TuS Friedrichsdorf 3:0 (0:0)

Aramäer-Trainer Michael Esen hatte im Derby in der 90. Minute beim Spielstand von 3:0 für seine Elf einen fünften Spieler eingewechselt. Erlaubt sind nur vier Einwechslungen. Esen hatte seinen Fehler direkt nach dem Schlusspfiff unumwunden eingeräumt. Dem Schiedsrichter war dieser zunächst nicht aufgefallen, die Tatsache wurde aber im Spielbericht vermerkt.

Das Spiel ist aktuell in der Tabelle der Bezirksliga als Sieg für die Aramäer Gütersloh gewertet.

**GEH' MIR WECH
MIT RASSISMUS.**



Griechische Spezialitäten
und mehr
BEI STAVROS

Zur Großen Heide 22 * 33335 Gütersloh * Tel.: 05209 – 919 26 83
www.bei-stavros-gt.de



SCHUHHAUS TEUTRINE
Avenwedder Str. 518 • 33335 Gütersloh/Friedrichsdorf

www.ps-schuhe.de
PSSchuhe
PSSchuhe

*einfach
schöne
Schuhe*



Lothar Meyer
Malermeister
- seit 1990 -

- Dekorative Wandgestaltung
- Farbberatung
- Bodenverlegearbeiten
- Fassadenbeschichtungen

Ausstellung und Beratung
(Termine nach Vereinbarung)
Leinenweg 11 • 33415 Verl
Telefon 05246 1261
Mobil 0171 8180766
meyer@malermeister-verl.de

www.malermeister-verl.de



Bestattungshaus Müther

Wir begleiten Sie
in schweren Stunden
und übernehmen alle zur Bestattung
notwendigen Dienstleistungen.

Hirschweg 13
33335 Gütersloh -
Avenwedde
muether@me.com
www.muether-bestattungen.de

Telefon:
0 52 41 / 7 80 33

Inh. Andrea Wellenbrink

Bestattungsvorsorge & eigene Abschiedsräume

Seit über
90 Jahren



Autohaus Beinling
Kfz.- Meisterbetrieb

Südwestweg 1
33335 Gütersloh
Telefon: 05209 / 5793
Fax: 05209 / 980426
autohausbeinling@gmx.de



Das Perfekte Styling
- von frech bis
festlich!

**Helgas
HAIRSTYLE**

Helga Meyer,
Frisörmeisterin,
Ammerstraße 14,
33415 Verl
Telefon 0 52 46/72 08,
Handy 01 60/2 91 00 47

Termine nach
telefonischer
Absprache!

J.W. - Wie viele Sportvereine kann auch der TuS seine Jahreshauptversammlung im Kalenderjahr 2020 nicht turnusgemäß abhalten.

Die Einladung war satzungsgemäß erfolgt, der Saal im Schützenhof Niermann reserviert und alle relevanten Berichte und Zahlen vorbereitet. Doch exakt eine Woche vor der geplanten Versammlung am 22. März waren wir gezwungen, aufgrund der gestiegenen Covid 19-Infektionszahlen und den von der Politik beschlossenen Maßnahmen, die Veranstaltung abzusagen.

Die zunächst angedachte Verlegung in den Herbst ist inzwischen durch die aktuelle Entwicklung auch nicht mehr möglich.

Unsere Vereinssatzung sagt dazu in Punkt 4 § 7 (1): Die Mitgliederversammlung ist alljährlich mindestens einmal einzuberufen. Ort, Zeit und Tagesordnung bestimmt der Vorstand.



Der aktuelle Vorstand -

Oben v.l.: Josef Nix, Brigitte Brummel, Jochen Wesemann

Unten v.l.: Maureen Marquis-Eldag, Hubert Brummel, Werner Stegemann

Ein mittlerweile erlassenes Gesetz zur *Abmilderung der Folgen der COVID-19-Pandemie* berücksichtigt auch das Vereinsrecht und macht es möglich, wenn keine dringlichen Entscheidungen anstehen, Mitgliederversammlungen und die erforderlichen Wahlen ins Jahr 2021 zu verschieben.

Unsere üblichen Tagesordnungspunkte wie z. B. Bericht des Vorstandes und der Kassenprüfer (Prüfung erfolgte Anfang März ohne Beanstandungen) sowie die Entlastung des Vorstandes (Antrag der Prüfer liegt vor) können somit verschoben werden.

In der Versammlung 2021 werden dann die Punkte zusammengelegt. Alle gewählten Vorstandsmitglieder werden bis zum neuen Termin ihre Arbeit fortsetzen.

Über Zeitpunkt und Ort - unser bisheriger Versammlungsort im Schützenhof Niermann steht ja nicht mehr zur Verfügung – wird rechtzeitig informiert. Bis dahin und bleibt gesund!

So gut kann Bier schmecken.

Bitte ein Bit





Eigentlich war geplant, die Glasfaserberatung im TuS Vereinsheim am Sportplatz durchzuführen. Der größeren Aufmerksamkeit wegen haben sich die Verantwortlichen bei BITel und den Stadtwerken dann doch für den Standort Zufahrt zum Sportplatz an der Paderborner Strasse entschieden.

Mit dem Infomobil und umfassendem Infomaterial stehen die fachkundigen BITel Mitarbeiter allen Interessierten jeweils freitags von 14 bis 18 Uhr zur Verfügung und beantworten alle Fragen zum Thema Glasfaser.

Die Beratungsaktion geht noch bis zum 15.12. Dann endet die Vermarktungsphase in Friedrichsdorf. Von einem bisher sehr großem Interesse der Friedrichsdorfer berichten die BITel Berater.

Und was hat nun unser Verein mit dem Glasfaserausbau zu tun? Der aufmerksame TuS Report Leser wird es längst bemerkt haben: BITel hat für diese Vermarktungsaktion neben anderen Werbeträgern wie Werbeaufsteller, Displays etc. auch den TuS Report als Werbeträger gebucht. Den TuS hat's gefreut und sagt danke für den Auftrag.

Reinhard Brummel



Ergotherapiepraxis Richter



Ergotherapiepraxis Richter
Inhaberin: Nadine Richter
Marktstraße 1
33335 Gütersloh-Friedrichsdorf
Telefon: 052 09 170 41 70
Fax: 052 09 170 41 71
Uferstraße 20
32108 Bad Salzufen
www.ergotherapiepraxis-richter.de
ergotherapiepraxis-richter@web.de

Alle Kassenzulassungen | Hausbesuche möglich
Praxis mit behindertengerechtem Zugang

Ergotherapeutische Ziele:

- Verbesserung der Konzentration und Ausdauer
- Erweitern der Wahrnehmung und Wahrnehmungsverarbeitung
- Hirnleistungstraining
- Trainieren der Feinmotorik
- Steigerung des Selbstbewusstseins und Selbstwertgefühls
- Vermitteln von Selbstständigkeit und Erhöhung der körperlichen Mobilität
- Koordination und Kraftaufbau
- Gangtraining
- Verbesserung des Entspannungszustandes
- Anpassung des Körpers an seinen Arbeitsplatz



Wir sind hier in Tippe für Sie da. Wir nehmen uns gerne Zeit für Sie und Ihre Anliegen rund um das Thema Geld. Darauf können Sie sich verlassen.

Sarah Schumacher

Immer da, immer nah. **PROVINZIAL**
Die Versicherung der Sparkassen

Für Ihre Sicherheit bringen wir Höchstleistungen. Die Provinzial - zuverlässig wie ein Schutzengel.

Ihre Provinzial Geschäftsstelle
Elisabeth Cahmen
Avenwedder Straße 60, 33335 Gütersloh-Avenwedde
Tel. 05241/76834, 73233
Fax 05241/701547
cahmen@provinzial.de



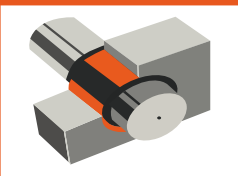

Über Geld sprechen ist einfach.

Sparkasse Gütersloh-Rietberg

spk-gt-rb.de

HSS - Metallverarbeitung

Bei HSS buchen Sie ... einen Full-Service für Ihren Geschäftserfolg ... dafür stehen wir mit Kopf und Herz



Mobil 0171 / 7 45 07 35 • Telefon 0 52 07 / 92 45 44
Hellweg 184 - 194 • 33758 Schloß Holte-Stukenbrock
E-Mail: info@hss-metallverarbeitung.de

www.hss-metallverarbeitung.de

Salon Tölke

Wir bedienen Sie ohne Anmeldung
Trendfrisuren jeder Art

Zur Großen Heide 1
33335 Gütersloh
Tel.: 0 52 09 / 24 75



Wir bringen Ihren Garten zum Funkeln!

Jörg Funke

Reiherweg 9 ✕ 33335 Gütersloh
fon: 0 52 09 / 57 23 ✕ fax: 90 11 05
e-Mail: Funke-Gartenbau@t-online.de

**Pflasterungen aller Art,
Gartengestaltung + Pflege,
Zaunbau, Pflanzarbeiten,
Gehölzschnitt + Fällarbeiten**





Turnerpasse von Wilhelm Bernhörster - ausgestellt von August Groll am 5.4.1930



Herren-Turnriege um 1930 (von links) Stefan Stöttwig, Josef Meier zu VerI, Werner Bleidorn, Walter Domeratzki, Paul Brienne, Großekathöfer vorne: Vornholt, Karl Brienne

Endspurt für Glasfaser bis ins Haus – jetzt noch dabei sein!

- Anzeige -

Regelmäßige Verbindungsabbrüche, langsame Up- oder Download-Geschwindigkeiten, geringe Übertragungsleistungen, kaum Kontinuität: Eine leistungsstarke Internetverbindung ist für viele Haushalte immer noch nicht selbstverständlich. Doch wer mag es schon gerne unzuverlässig?!

Nicht den Anschluss verlieren!

Gemeinsam mit ihrer Telekommunikations-Tochter BITel und der Netzgesellschaft Gütersloh treiben die Stadtwerke Gütersloh den Glasfaser-Ausbau im Stadtgebiet intensiv voran. In den aktuellen Vermarktungsgebieten Isselhorst „Süd“, Friedrichsdorf „Ost“, Spexard „Nord“, Sundern „Süd“ und dem Bereich „Südlich Buxelstraße“ haben die Anwohner jetzt die Chance auf einen Anschluss an das hochmoderne Glasfasernetz und könnten schon bald von Surfgeschwindigkeiten bis zu einem Gigabit pro Sekunde profitieren. Probleme mit der Internetverbindung könnten dort künftig der Vergangenheit angehören! Vorausgesetzt, möglichst viele Anwohner nutzen ihre Chance und schließen in der Vermarktungsphase einen Vertrag für einen Anschluss an das Glasfasernetz und ein BITel-Breitbandprodukt für Glasfaser bis ins Haus (FTTH) ab. Nur so kann ein wirtschaftlicher Ausbau gelingen. Am 15. Dezember 2020 endet die Vermarktungsphase. Es geht also in den Endspurt! Die Devise lautet deshalb: Jetzt selbst aktiv werden und auch die Familie, Nachbarn, Freunde und Vereinskollegen vom Glasfaseranschluss überzeugen!



Mehr als 1.500 Euro sparen!

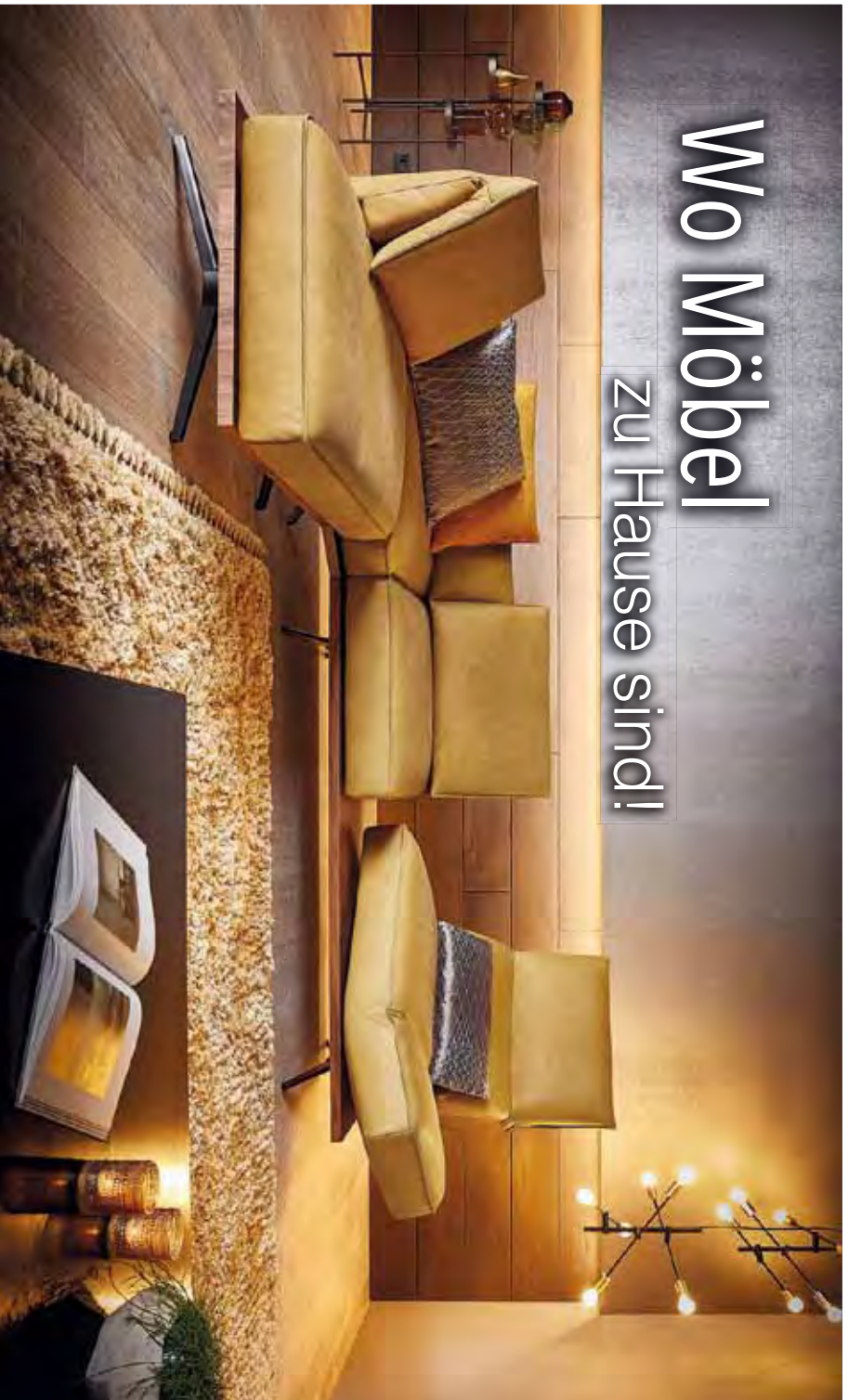
Wer diese Chance nutzt, ist in Sachen Digitalisierung generationsübergreifend für künftige Anforderungen und individuelle Bedürfnisse bestens aufgestellt. Mehr Leistungssicherheit im Home-Office, mehr Möglichkeiten im Smart Home, eine Wertsteigerung der eigenen Immobilie, problemloses Streamen und Gaming: Es gibt viele gute Gründe, jetzt auf einen Glasfaseranschluss zu setzen. Denn: Die Glasfaser-Technologie bis in Haus bringt die Lichtwellen durchgängig vom Server zu den Kunden. Datenpakete können so ohne Unterbrechungen mit Lichtgeschwindigkeit verschickt werden und die verfügbare Bandbreite ist nicht mehr von der Nutzermenge, dem Standort des Verteilerkastens oder anderen äußeren Einflüssen abhängig. Kurzum: Glasfaser-Kunden erhalten genau die Leistung, die sie gebucht haben. Und das Beste: Wer in den Vermarktungsgebieten wohnt und sich noch bis zum 15. Dezember 2020 für einen Glasfaseranschluss entscheidet, der kann mehr als 1.500 Euro sparen!

Jederzeit bestens beraten!

Überzeugt? Dann schnell beraten lassen! Die Stadtwerke informieren Interessenten gerne – ob per Videokonferenz, per Telefon, in Online-Veranstaltungen oder bei einem persönlichen Gespräch. Für alle, die sich lieber auf digitalem Wege beraten lassen möchten, gibt es seit wenigen Wochen auch eine Online-Glasfaser-Beratung. Über die Internetseiten (www.stadtwerke-gt.de/onlineberatung) können Interessenten und Kunden ganz einfach ihren individuellen Online-Beratungstermin mit den Glasfaser-Vertriebsexperten vereinbaren. Per Videokonferenz findet das Gespräch ganz unkompliziert auf digitalem Wege statt – persönliche Beratung, aber ohne direkte Begegnung.

Vielfältige Informationen rund um den Glasfaserausbau in Gütersloh gibt es unter www.stadtwerke-gt.de im Bereich „Glasfaser“. Ein Klick lohnt sich!

Wo Möbel zu Hause sind!



- Zweifarbige Bezugskombination möglich
- Fertigung mit Kontrastfäden oder Ton in Ton
- Verschiedene FüÙe in unterschiedlichen Oberflächen zur Auswahl
- Vielfältigkeit an Plateauoberflächen

Erleben Sie eine ungeahnte Flexibilität des Sitzens.

PHOENIX dreht, schwenkt und schiebt sich für Sie – und zwar in jede erdenkliche Richtung! Die beweglichen Polster, die von einem schwebend ammutenden Plateau getragen werden, folgen Ihren Bedürfnissen und verwandeln sich unkompliziert vom schicken

Sofa zur komfortablen Design-Liege. Gestalten Sie aus vielfältigen Bezugsarten und Plateauausführungen Ihren persönlichen Favoriten. Die Arm- und Rückenlehne ermöglicht ein wunschgemäßes Herunterklappen und Aufstellen für individuelle Komfortpositionen. PHOENIX steht für die Zusammenführung bester Eigenschaften, wie Multifunktionalität, Design und hochwertige Handwerkskunst.



www.wm-polsterundwohnen.de

Öffnungszeiten: Mo. - Fr. 10.00 - 13.00 Uhr und 15.00 - 18.30 Uhr · Sa. 10.00 - 14.00 Uhr

Bahnhofstraße 2 · 33415 Verl · Tel. 0 52 46 / 93 03 66



JETZT
ENTSCHEIDEN
UND 1.547 €
SPAREN

Glasfaser bringt Sie ins nächste Level!

Jetzt noch bis zum 15.12.2020 für Glasfaser entscheiden, Baukosten sparen und die Vorteile einer schnellen Internetverbindung genießen! Vom Gaming in Echtzeit über stabiles Homeschooling bis zur Wertsteigerung Ihrer Immobilie: Verpassen Sie nicht den Anschluss!

Jetzt online beraten lassen unter
www.stadtwerke-gt.de/onlineberatung.

