



Hoher Besuch
Seite 3

**Spielgemeinschaft
mit SV Avenwedde**
Seite 7

Neue Möbel
Seite 11

**25 Jahre
Männerfitness**
Seiten 19/21

Ihr Zulieferer für
Industrie & Handwerk

strenge

VERPACKEN



REINIGEN



HEBEN & ZURREN



ARBEITSSCHUTZ



18.000 Artikel im Shop: www.strenge.de

Nutzen Sie die Vielfalt aus unseren 4 Bereichen:

Verpacken, Reinigen, Heben & Zurren und Arbeitsschutz.

Bei uns im Strenge Shop finden Sie vom Handreiniger bis zur Krananlage alles, was die Industrie für ihren C-Artikelbedarf benötigt.



„Die perfekte Pflege!“

Gezielt, professionell und mit viel menschlicher Nähe – das zeichnet unsere Pflege aus. Egal, ob über unsere Diakoniestation, in der Tagespflege oder in einer unserer Pflege-Wohngemeinschaften: **Bei uns steht immer der Mensch im Mittelpunkt.**

Vor Ort in Tippe, ganz in Ihrer Nähe!

**Pflege-Wohngemeinschaft
„Haus im Pfarrgarten“**
Milanweg 29
33335 Gütersloh
Telefon: 05209 91666-2530

**Diakoniestation
Friedrichsdorf**
Milanweg 29
33335 Gütersloh
Telefon: 05209 91666-2140

Hoher Besuch im Dorf



Anlässlich seines Dorfrundgangs in Friedrichsdorf besuchte der Fraktionsvorsitzende der regierenden Unionspartei im Bundestag Ralph Brinkhaus auch den TuS Friedrichsdorf. Neben Daniel Helmig, der diesen Auftritt für uns organisierte, waren im "Gefolge" auch noch der Landtagsabgeordnete Raphael Tigges sowie Ratsfrau Katrin Friesicke, Andreas Heine und Peter Wiese.

Der TuS-Vorstand begrüßte seine Gäste im neu eingerichteten Treffpunkt-Café an den Sportplätzen. Mangels Platzmöglichkeiten musste dann der offizielle Teil draußen stattfinden, da sich doch mehr interessierte Bürger dem Dorfrundgang angeschlossen hatten.



Einen ausführlicheren Bericht zu diesem außergewöhnlichen Besuch werden wir in der Novemberausgabe nachliefern. Schauen wir mal, ob die dann bereits stattgefundenene Wahl eine Überraschung für unseren Kandidaten bereit hielt.

WS



50 Jahre

Verler Leben

33415 Verl · Wilhelmstr. 22 · Tel. (0 52 46) 27 75 od. 93 35 66 · Fax 14 70
Email: verler.leben@gmx.de · www.verler-leben.de

Auflage
30.000
Exemplare!!

Wir erscheinen in:

**Haus zu Haus-
Verteilung!**

**Verl, Bornholte, Sürenheide,
Kaunitz, Sende, Schloß Holte-Stuk.,
Liemke, Hövelhof, Rietberg,
Neuenkirchen, Varensell, GT-Spexard,
Friedrichsdorf + Avenwedde.**



Immer aktuell: Alles rund um den TuS

www.tus-friedrichsdorf.de
grüner geht's nicht!



GT-BRENNSTOFFVERTRIEB

NEU: Autowäsche • NEU: Autowäsche

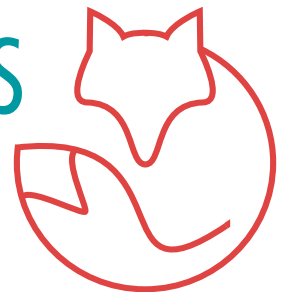
- Heizöl
- Kohlen
- Additive
- Kraftstoffe
- Schmierstoffe
- Baustellenservice

GTB

WITTENSTEIN GmbH

Isselhorster Straße 10-12 • 33335 Gütersloh
Tel. 052 41/74 00 10 • Fax 052 41/74 00 121

FUCHS
APOTHEKE



Marktstraße 1 • 33335 Gütersloh (Friedrichsdorf)
Tel. 05209-91 99 11 • Fax 05209-91 99 120
info@fuchs-apotheke-gt.de • www.fuchs-apotheke-gt.de

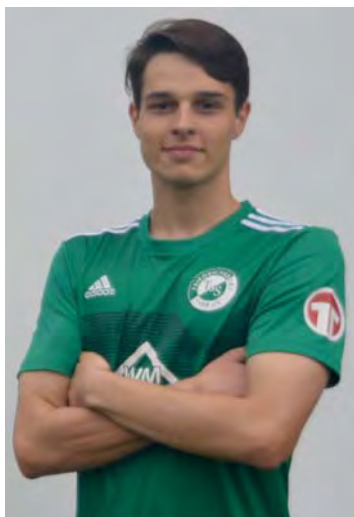
Öffnungszeiten:

Mo, Di, Do 8.00 – 13.30 Uhr und 15.00 – 18.30 Uhr
Fr 8.00 – 13.00 Uhr und 14.30 – 18.30 Uhr
Mi 8.00 – 13.00 Uhr • Sa 9.00 – 13.00 Uhr

Drei Niederlagen zum Saisonstart



Der Saisonstart 2021/22 in der Fußball-Bezirksliga weist große Parallelen zur letztjährigen Saison auf. Im Vorjahr fielen die ersten beiden Spiele in Rheda und gegen Oldentrup wegen Corona-Erkrankungen aus, aktuell waren es das Spiel in Avenwedde und das Heimspiel gegen Türkzügü Gütersloh. Auch bei den Aramäern aus Gütersloh gab es aus dem gleichen Grund zu Saisonanfang bereits 2 Spielabsagen. Es bleibt uns allen nur die Hoffnung, dass diese Saison vernünftig und ohne weitere Spielausfälle über die Bühne gehen kann.



TuS Brake – TuS Friedrichsdorf 3 : 2

Bei einem der Meisterschaftsfavoriten lieferten wir eine über weite Strecken überzeugende Vorstellung ab. Insbesondere in den ersten 45 Minuten gab es wenig an unserem Auftreten auszusetzen. Wir gingen mit 2:0 in Führung und hatten das Spiel soweit im Griff. Kurz vor dem Halbzeitpfeiff mussten wir den Anschlusstreffer hinnehmen. Nach der Pause standen wir massiv unter Druck, hätten aber durch klug herausgespielte Konter für die Entscheidung sorgen können. In der Schlussphase mussten wir dann noch den Ausgleichs- und in der 93. Minute sogar den Siegtreffer für Brake hinnehmen. *Foto: Joel Kirsch*

SV Avenwedde – TuS Friedrichsdorf 4 : 0

Vor ca. 400 Zuschauern mussten wir eine deutliche Niederlage einstecken, die aber um mindestens 2 Tore zu hoch ausfiel. Wenn kurz vor der Halbzeit Kevin Rofalski die Großchance zum 1:1 genutzt hätte, wer weiß, wie dann das Spiel gelaufen wäre. Unmittelbar nach der 2:0-

Führung für unseren Gastgeber blieb der Elfmeterpfeiff und damit die Möglichkeit zum Anschlusstreffer aus. Wir hätten damit noch einmal ins Spiel zurückkommen können, aber danach war der Dampf aus diesem Ortsderby leider raus.

TuS Friedrichsdorf – Türk Sport Bielefeld 1 : 3

Obwohl uns Neuzugang Jannis Flaskamp bereits in der 1. Minute mit 1:0 in Führung brachte, mussten wir am Ende in die erste Heimmiederlage einwilligen. Über eine Stunde befand sich dieses Spiel auf wirklich hohem Niveau, dann setzte sich letztendlich die technische Überlegenheit unsere Gäste durch. Wir müssen schnellstens für mehr Stabilität im defensiven Mittelfeld sorgen, damit unsere Abwehr nicht unter „Dauerdruck“ steht. Es nützt kein Jammern und Klagen, wir müssen uns jetzt nach 3 Niederlagen an die eigene Nase fassen. Nur mit geschlossenem Auftreten als Mannschaft kommt man zu einem dringend notwendigen Erfolgserlebnis. Wir können das, wir haben sehr gute Trainer, sehr gute Führungsspieler, also RAN. Rainer Wafzig

Oberligaspieler verstärkt Bezirksligakader

Nach drei Jahren Pause aus beruflichen Gründen ist Jannis Flaskamp (30, Foto) wieder in den Fußballspielbetrieb eingestiegen. Zuletzt hat er in der Saison 2017/18 für den FC Gütersloh in der Oberliga gekickt. Davor spielte er für Viktoria Clarholz und RW Mastholte und hat sich nun dem TuS Friedrichsdorf angeschlossen.

„Das lag auch an seinem guten Draht zu unserem Spielertrainer Jeffrey Addai. Die beiden haben einige sportliche Stationen zusammen durchlebt. Als wir ihn vom Vorstand gesehen haben, da wussten wir, wir müssen es versuchen, ihn zu uns zu locken“, erinnert sich der sportliche Leiter Marcel Füchtenhans an seine erste Begegnung mit Flaskamp.

„Wahrscheinlich haben ihn die guten Abende nach dem Training und der Zusammenhalt bei uns überzeugt“, freut sich Füchtenhans über den Königstransfer. Auch die Mannschaft freut sich über den Neuzugang, allen voran Kapitän Marcel Koch. Der neue Stürmer bringt den TuS wahrscheinlich ein Stück näher an das Saisonziel: Eine abstiegskampffreie Spielzeit.





TESTZENTREN PVM
GEMEINSAM · SICHER · GESUND
www.testzentren-pvm.de



Gib Corona keine 4. Chance!

Lassen Sie sich weiterhin testen vor Gastronomie-Besuchen, Grillfesten, Sport, nach Urlaubsreisen usw., damit wir unsere Freiheiten nicht durch eine neue »Welle« wieder aufgeben müssen!

Kostenfreie Testung mit amtl. Zertifikat nach ca. 15 Minuten



Standorte
Testzentren:
Innenstadt/LOOM
Klinikum Bi Mitte
Uni Bielefeld
Porta Möbel
PVM/IKEA

Bürgertestungen und PCR-Testungen an allen Standorten

Kennen Sie Ihren Impfschutz?

Sind Sie nach Ihrer Corona-Impfung oder Corona-Infektion ausreichend geschützt? Waren Sie unbemerkt mit SARS-CoV-2 infiziert? Mit einem Corona-Antikörpertest (Standort PVM/IKEA) haben Sie schnell Gewissheit.

LAKAMP

KAROSSERIE - UND FAHRZEUGBAU

Avenwedder Str. 287
33335 Gütersloh



Tel.: 05209 / 2247
Fax: 05209 / 2507

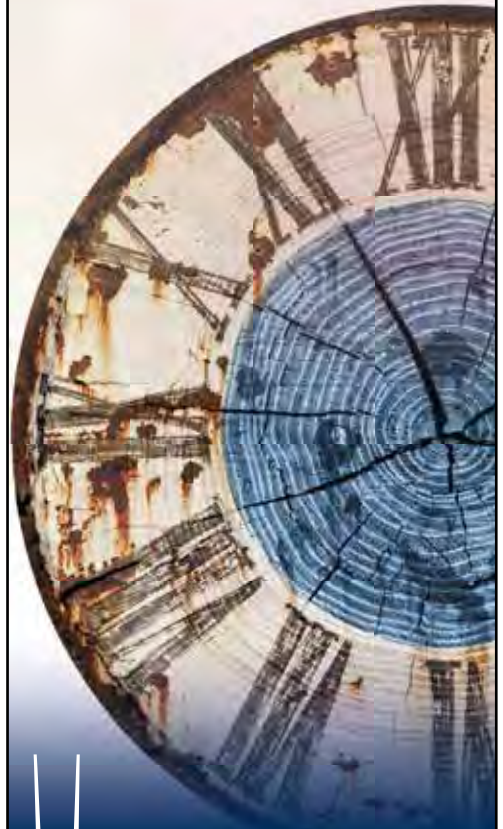
MÄHERSERVICE
H.-A. EIKENBUSCH



BAHNHOFSTR. 2 | 33415 VERL | TEL.: 0 52 46 - 38 37

TRADITION IST AUCH ZUKUNFT.

Unser Familienunternehmen besteht seit 50 Jahren.



Wenn Vertrauen entscheidet.

Bestattungen Plassmann

Korbacher Straße 19
33647 Bielefeld
Telefon 0521.48625
www.bestattungen-plassmann.de



Bestatter vom
Handwerk geprüft



Partner der
Deutsche Bestattungsvorsorge
Treuhand AG

Jugendfußball

Spielgemeinschaft mit SV Avenwedde

Nach Gesprächen zwischen den Jugendleitern beider Vereine über die Gesamtsituation nach der Coronapause wurden die Probleme schnell deutlich. Die Kadergröße der A-Jugend des SV Avenwedde erwies sich kurz vor dem Saisonstart als nicht groß genug, um konstant durch die Saison zu kommen. Der TuS hatte bis zu diesem Zeitpunkt zwar eine spielfähige Mannschaft, hätte aber gerne auch einen größeren Kader zur Verfügung gehabt. Daher beschlossen beide Seiten, etwas noch nie da gewesenes ins Leben zu rufen und auch ein Zeichen zu setzen.

Der SV Avenwedde und der TuS Friedrichsdorf gründeten eine Jugendspielgemeinschaft im Bereich der Fußball A-Jugend

Auf beiden Seiten gab es zwar Zweifel, ob ein solcher Zusammenschluss klappen kann. Nach nun zweieinhalb Monaten können wir mit Stolz sagen, JA es klappt und das auch richtig gut und erfolgreich.

Zwar gingen die Testspiele gegen den VfR Wellensiek (1: 10) und die JSG Hövelriege-Hövelhof (3: 12) deutlich an unsere Gegner, aber bereits beim Pokalspiel gegen den TuS Viktoria Rietberg zeigte die neu formierte Mannschaft, dass viel Potenzial in ihr steckt. Leider ging auch dieses Spiel mit 1:2 verloren, aber mit der knappen Niederlage gegen einen Bezirksligisten konnten alle relativ gut leben.



Das erste Spiel in der Qualifikation zur Kreisliga A haben wir bei der SV GW Langenberg-Benteler bestritten und endete 1:1, wobei es aus unserer Sicht auch ein 3:5 für die neue JSG hätte sein können. Im zweiten Spiel hatten wir FSC Rheda 2 zu Gast. Gegen den wohl schwächsten Gegner der Gruppe drehten die Jungs mächtig auf und siegten mit 8:1.

Am 3. Spieltag reisten wir mit breiter Brust zum Spitzenspiel nach Marienfeld, und lieferten das bisher beste Spiel ab. In einem Spiel auf Augenhöhe gingen wir schnell mit 0:1 in Führung. Eine Schwächephase zwischen der 30. und 40. Min. nutzte unser Gegner zum Ausgleich und Führung. Dass die Moral und das Engagement in der JSG stimmt, zeigte sich postwendend. Mit dem 2:2 in der 43. Min. ging es dann in die Pause. Nach dem Seitenwechsel ging das Spiel genauso munter weiter. Mit einem sehenswerten direkt verwandelten Freistoß gingen wir in der 73. Min. wieder in Führung. Diese gaben wir, in einem immer hektischer werdenden Spiel, nicht mehr ab.

Nachdem das Spiel gegen St.Vit mit 5:3 verloren wurde, gilt es nun, den letzten Matchball gegen Tur Abdin GT (bei Redaktionsschluss noch nicht beendet) zu verwandeln und die Kreisliga A zu erreichen.

Wir freuen uns auf die weiteren Aufgaben, die wir hoffentlich erfolgreich gemeinsam bestreiten werden. - Trainerteam Rico Weber, Sebastian Gößling, Olaf Peuker und Dennis Kramer *Foto: U. Casper*



Am Buschkamp Immobilien



Solide Anlage mit Perspektive
Im beliebten Heideblumchen // freistehendes EFH mit Garage auf einem Traumgrundstück mit 938 m² // 104 m² Wfl. mit Ausbaureserve im DG // 4 Zimmer // 1a gepflegt // Bj. 1986 // Öl // Energieausweis in Vorbereitung // 387.000 € zzgl. 3,57 % Käuferprovision

BEWERTUNGSWOCHEN
VOM 01. SEPTEMBER BIS 15. OKTOBER 2021



HAT MEINE IMMOBILIE AN WERT GEWONNEN?
WIR BEWERTEN KOSTENLOS IHRE IMMOBILIE

Jetzt anrufen!
0521 959080
www.am-buschkamp.de



Ideale Kapitalanlage!
Vermietetes Appartement in Sennestadt // 43 m² Wfl. // Terrasse mit kleinem Gartenteil // modernes Bad in weiß // 2 Stellplätze // Bj. 2001 // VA: 76 kWh/m²a-C, Gas, Bj. Hgz. 2000 // 98.000 € zzgl. 3,57 % Käuferprovision

Ihr Immobilienmakler für Friedrichsdorf und Umgebung

BI-Süden 0521-959080
BI-Westen 0521-9596830

info@am-buschkamp.de
www.am-buschkamp.de





Wir sind hier in Tippe für Sie da. Wir nehmen uns gerne Zeit für Sie und Ihre Anliegen rund um das Thema Geld. Darauf können Sie sich verlassen.

Sarah Schumacher

Immer da, immer nah.

PROVINZIAL
Die Versicherung der Sparkassen

Für Ihre Sicherheit bringen wir Höchstleistungen. Die Provinzial - zuverlässig wie ein Schutzengel.



Ihre Provinzial Geschäftsstelle

Elisabeth Cahmen
Avenwedder Straße 60, 33335
Gütersloh-Avenwedde
Tel. 05241/76834, 73233
Fax 05241/701547
cahmen@provinzial.de



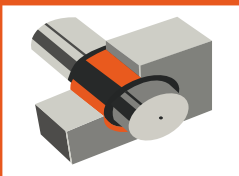
spk-gt-rb.de

**Über Geld
sprechen
ist einfach.**

 Sparkasse
Gütersloh-Rietberg

HSS - Metallverarbeitung

*Bei HSS buchen Sie ... einen Full-Service für Ihren Geschäftserfolg ...
dafür stehen wir mit Kopf und Herz*



Mobil 0171 / 7 45 07 35 • Telefon 0 52 07 / 92 45 44
Hellweg 184 - 194 • 33758 Schloß Holte-Stukenbrock
E-Mail: info@hss-metallverarbeitung.de

www.hss-metallverarbeitung.de

Salon Tölke

Wir bedienen Sie ohne Anmeldung

Trendfrisuren jeder Art

Zur Großen Heide 1
33335 Gütersloh
Tel.: 0 52 09 / 24 75



Wir bringen Ihren Garten zum Funkeln!

Jörg Funke

Reiherweg 9 ☒ 33335 Gütersloh
fon: 0 52 09 / 57 23 ☒ fax: 90 11 05
e-Mail: Funke-Gartenbau@t-online.de

**Pflasterungen aller Art,
Gartengestaltung + Pflege,
Zaunbau, Pflanzarbeiten,
Gehölzschnitt + Fällarbeiten**



TUS FRIEDRICHSDORF II - KREISLIGA B - SAISON 2021/22



Hinten von links: Leon Tiesler, Lukas Stiller, Marc Henning, Lennard Schmidt, Florian Ohligs, Adrian Stucky, Robin Berenbrinker, Marcel Slepert

Mitte von links:

Benedikt Kleeberg-Biegerl, Laurin Fortkord, Jonathan Tiggemann, Tim Seeland, Christian Sagemüller, Maximilian Seichter, Erik Kläsener, Till Wagemann, Rafael Pietrzyk

Vorne von links:

Maurice Michel, Nico Gräbner, Dennis Reckersdrees, Dustin Westerbakel, Dominik Ohligs, Andre Holtermann, Eric Masjosthusmann
Kl. Fotos: Yannis Osimok, Kevin Weng, Niklas Budde, Daniel Seoane Rodriguez, Pascal Zurr **Es fehlt:** Mustafa Yilmaz



Zimmermann-Gruppe

IM AUFTRAG DER UMWELT

SAUBER | SICHER | ZUVERLÄSSIG



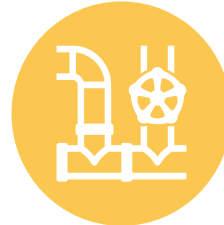
Entsorgung



Logistik



Industriereinigung



Sonderanlagenbau



Umweltanalytik

Eberhard Zimmermann GmbH & Co. KG

Gottlieb-Daimler-Straße 26 | 33334 Gütersloh | Tel. +49 (0)5241 - 60 06 - 0 | Fax +49 (0)5241 - 60 06 - 100
Gütersloh | Ladeburg | Bitterfeld | Grenzach | Almelo (NL) | Mülheim (Mosel) | Liebenau

www.zimmermann-gruppe.com

volksbank-bi-gt.de

**110.000
Mitglieder statt
Egonummer.**

**Morgen
kann kommen.**
Wir machen den Weg frei.

Die großen Aufgaben unserer Zeit lösen wir nur zusammen. Deshalb entscheiden wir mit unseren Mitgliedern gemeinsam, wie wir als Bank handeln. Und obwohl diese Idee schon mehr als 170 Jahre alt ist, könnte sie kaum moderner sein.

**Volksbank
Bielefeld-Gütersloh eG**



Neue Möbel für Treffpunkt u. Vereinsbüro

Nach längeren Bemühungen, mit dem größten mittelständischen Unternehmen im Ort, der Fa. Venjakob Möbel, eine nähere Zusammenarbeit zwischen Verein und Firma i.S. sportlicher Zusammenarbeit oder auch Sponsoring zu vereinbaren, wurde nun ein deutliches Zeichen gesetzt.

Da sich unser Mobiliar sowohl im Treffpunkt-Cafe auf dem Sportplatzgelände als auch im Besprechungsraum unseres Vereinsbüros in keinem guten Zustand mehr präsentierte und die Sitzqualität auch haftungsmäßig an Grenzen stieß, wurde nun gehandelt.

Auf unsere Anfrage nach möglichst schönen aber günstigen Stühlen und Tischen bekamen wir nun die positive Antwort.

Hochwertiges Design und tolle Sitzqualität sind schon sehr überzeugend und wir hoffen natürlich sehr, dass diese Verbesserungen in unserem Treffpunkt sehr zum Verweilen einlädt.

Wir möchten uns bei dieser Gelegenheit sehr bei der Fa. Venjakob bedanken und wünschen ihnen eine weitere positive wirtschaftliche Entwicklung.

WS





RuckZuck
Küchenmodernisierung

Matthias Heitwerth

Kleiberweg 16 · 33335 Gütersloh
Fon 05209 - 98 07 62 · www.heitwerth.de

Neue Fronten & Arbeitsplatten · Spülen & Elektrogeräte · Küchen-, Möbel- & Reparaturmontagen

Spielplan Bezirksliga 2021

- 12.09. TuS Brake – TuS 3:2
- 16.09. SV Avenwedde – TuS 4:0
- 19.09. TuS – FC Türk Sport Bielefeld 1:3
- 23.09. TuS – Türkgücü Gütersloh 0:1
- 26.09. VfR Wellensiek – TuS
- 03.10. 15:00 Uhr**
TuS – TuS 08 Senne
- 10.10. SC Wiedenbrück II – TuS
- 17.10. 15:00 Uhr**
TuS – SW Sende 15:00 Uhr
- 24.10. TuS Jöllenbeck – TuS
- 31.10. 15:00 Uhr**
TuS – SC Bielefeld 04/26
- 07.11. 14:30 Uhr**
TuS – SpVg. Heepen
- 14.11. Aramäer Gütersloh – TuS
- 28.11. 14:30 Uhr**
TuS – SC Hicret Bielefeld
- 05.12. SpVg. Versmold – TuS
- 12.12. 14:30 Uhr**
TuS – VfL Oldentrup 14:30 Uhr
- 19.12. FSC Rheda – TuS

TuS FRIEDRICHSDORF BEZIRKSLIGA



Hinten v
Kevin Rofalski, Marcel Koch, Torben Budde, Joel
Mitte v
Rainer Wafzig, Marcel Füchtenhans, Julia Laske, Leon Celik, Sin
Wol
Vorne v
Jannis Göbbling, Viktor Elsner, Enes Karaarslan, Florian Hartkopf,
Es fe
Burak Kunt, Pascal Kleinelütern, Leutrim Latifi, Egzon L

Wagenpflege - SB-Autowäsche
SB-Waschboxen - Shop-Angebote
Mo: - Fr: 6.00 - 22.00 / Sa: 7-00 - 22.00
So: 8.00 - 22.00



TOTAL Station Markus Pankoke
Senner Str. 8 33335 Gütersloh
Tel.: 0 52 09 / 98 08 18 Fax: - 98 08 51



**Paul Reckersdrees
Autoteile Vertriebs-GmbH**

E-Mail: info@reckersdrees.de
Internet: www.reckersdrees.de

Forellenweg 25

33335 Gütersloh

Telefon (0 52 09) 91 20-0

Telefax (0 52 09) 91 20 30

VEREINSLIGA SAISON 2021/22



Team links:

Kirsch, Niko Brosig, Mika Meyer, Niklas Heimsoth

Coaching links:

Man Caliskan, Louis Ellers, Jeffrey Addai, Peter Kamp, Christoph

Iner

Staff links:

Philipp Peplonski, Timo Horsthemke, Fynn Lüttig, Philipp Seidel

Players:

Latifi, Julian Lammert, Lukas Kessler, Pascal Brockmann

Vereinsbüro

TuS Friedrichsdorf 1900 e.V.
Avenwedder Staße 513
33335 Gütersloh

Aktuelle Öffnungszeiten:
Montag 17:30 – 18:30 Uhr
Mittwoch 15:30 – 18:00 Uhr

Tel.: 05209 – 981 918

Fax: 05209 – 981 921

Mail:

**[vereinsbuero@
tus-friedrichsdorf.de](mailto:vereinsbuero@tus-friedrichsdorf.de)**

Homepage:

www.tus-friedrichsdorf.de

Facebook:

**[www.facebook.com/
tusfriedrichsdorf](http://www.facebook.com/tusfriedrichsdorf)**

KRÖGER
GETRÄNKE GmbH
Getränke sind unser Bier

Lieferant des TuS Friedrichsdorf

- Getränkeabholmarkt
- Getränkeheimdienst
- Lieferant für Ihre Party

Windelsbleicher Str. 158a
33659 Bielefeld

Tel.: 0521/40735



Wir verleihen:

Zapfanlagen,
Theken, Stehtische,
Ausschankwagen,
Kühlwagen,

Wir bieten Menschen
mit Behinderung:

- ✓ Berufliche Bildung
- ✓ Attraktive Arbeitsplätze in Werkstätten, Integrationsgruppen und -unternehmen
- ✓ Vielfältige Wohnangebote
- ✓ Moderne Kindertageseinrichtungen

Wir sind der Full-Service Dienstleister für Menschen mit Behinderung im Kreis Gütersloh.

**Wir stehen für
Vielfalt und
professionelle
Begleitung.**

- Berufliche Bildung
- Berufliche Teilhabe
- Berufliche Inklusion
- Kindertageseinrichtungen
- Wohnen
- Kiebitzhof

www.wertkreis-gt.de

Bauunternehmung

Meinolf Großekathöfer GmbH

Ginsterweg 4a · 33415 Verl

Telefon 0 52 46/77 97

E-Mail: info@baugk.de

www.grossekathoefer-bauunternehmung.de

APL | **§§**
ANWALTSKANZLEI

Anwaltskanzlei Landherr Rechtsanwälte · Fachanwälte

André Paul Landherr

Rechtsanwalt · Fachanwalt für Arbeitsrecht

Fachanwalt für Verkehrsrecht

Inka Kindlein-Herzog

Rechtsanwältin

Fachanwältin für Familienrecht

Ulrike Weikert

Rechtsanwältin · Fachanwältin für Arbeitsrecht ·

Fachanwältin für Miet- und Wohnungseigentumsrecht

Königstraße 50 · 33330 Gütersloh

Tel.: 05241/92356

Zweigstelle:

Brackweder Str. 28

33335 Gütersloh

www.ra-landherr.de



J.W.- Mit einem letztlich ungefährdeten 6:2 Auswärtserfolg bei der Spvgg. Sterkrade (Stadtteil von Oberhausen) ist unser Oberligateam in die Saison 2021/22 gestartet. Fünf der acht Matches gingen in den dritten Satz. Unsere Spieler zeigten Nervenstärke und gingen in vier Partien als Sieger vom Platz. Nach dem nächsten Auswärtsspiel in Mülheim steigt die Heimpremiere am **2. Oktober um 17:00 Uhr** in der Sporthalle Alte Ziegelei gegen die Regionalliga-Reserve des BC Phönix Hövelhof.
Fotos: DD Melina Orth (li)/Leonie Zuber – Neu formiert und erfolgreich



Die Ergebnisse im Einzelnen:

Disziplin	Spvgg. Sterkrade	TuS Friedrichsdorf	1. Satz	2. Satz	3. Satz
HD 1	D. Merz/J. Schiebener	Mirko Brüning/Joris Krückemeier	25:23	11:21	21:18
HD 2	S. Triebsees/D.Eberhard	Nils Rogge/Simon Klab	16:21	16:21	
DD	S.Gladbach/M. Schweitzer	Melina Orth/Leonie Zuber	18:21	21:14	17:21
HE 1	David Merz	Christopher Niemann	18:21	21:14	17:21
HE 2	Johannes Schiebener	Mirko Brüning	21:19	9:21	21:23
HE 3	Steffen Triebsees	Joris Krückemeier	4:21	16:21	
DE	Sandra Gladbach	Melina Orth	24:22	21:23	17:21
GD	D. Eberhard/M. Schweitzer	Simon Klab/Leonie Zuber	21:16	21:19	



gemini media solutions

Berliner Str. 153, 33330 Gütersloh
 Telefon: 0 52 41 - 533 155
 Telefax: 0 52 41 - 40 35 655
 E-Mail: info@geminimedia.de
 Web: www.geminimedia.de

Impressum:

Herausgeber: _____ TuS Friedrichsdorf 1900 e.V.
 Verantwortlich für den Inhalt: _____ Jochen Wesemann, Geschäftsführer
 E-Mail: jochen.wesemann@tus-friedrichsdorf.de
 Anzeigenwerbung: _____ Reinhard Brummel
 E-Mail: reinhardbrummel@hotmail.com
 Anzeigengestaltung, Layout, _____ gemini media solutions, Inh. Thomas Heiden
 Druck und Verarbeitung: _____ Berliner Str. 153, 33330 Gütersloh
 Tel.: 0 52 41 / 53 31 55, Fax: 0 52 41 / 40 35 655
 E-Mail: info@geminimedia.de

Alle veröffentlichten Artikel geben die Meinung des Verfassers und nicht unbedingt die des TuS Friedrichsdorf wieder! Änderungen vorbehalten. Nachdruck von Texten, Fotos und Anzeigen (auch Werbeanzeigen) nur mit schriftlicher Genehmigung des Herausgebers.

Tagespflegen in Gütersloh

und Umgebung



Daheim
*sind Sie uns
willkommen*

In unseren mittlerweile neun Tagespflegen in Gütersloh und Umgebung finden Sie Geselligkeit, Betreuung und individuelle Förderung: wir gestalten aktiv den Alltag mit den von uns betreuten Menschen.

Tagespflege Gütersloh
Dammstraße 69
33332 Gütersloh
Telefon (05241) 7 0940-30
verein-daheim.de

Schoppmann & Wellenbrink OHG

Tischlerei – Meisterbetrieb

Innenausbau – Instandhaltung – Parkett



Inhaber: Tischlermeister Roland Schoppmann & Andreas Wellenbrink
Hans-Böckler-Str. 49 · 33334 Gütersloh · Tel.: (0 52 41) 74 31 26 · Fax: (0 52 41) 74 31 27



Ahnung von Technik? Gib'ts bei uns!

Passende Services für Tablet, Smartphone & Co bei PC-SPEZIALIST

 Technik-Service zum Festpreis. Für alle Marken und Hersteller. Egal wo gekauft.

Steinerschweg 22 • 33332 Gütersloh - Spexard

Tel. +49 5241 22148-0 • mail@logosoft.org

Öffnungszeiten: Montag - Donnerstag 9:00 - 18:00 Uhr, Freitag 9.00 - 15.00 Uhr

Sie haben gerade Ihre neuen Urlaubsfotos herunter geladen oder wollten noch eben eine wichtige Präsentation fertigstellen. Da stürzt Ihr Computer ohne Vorwarnung ab und macht keine Anstalten, den Betrieb wieder aufzunehmen. Sie haben diese Situation bereits erlebt? Oder möchten sie einfach vermeiden? Dann vertrauen Sie Wartungs- und Reparaturarbeiten an Ihrem Computer der LOGOsoft Computer GmbH an. Unsere Mitarbeiter sind Experten und beheben Ihre Hard- oder Software- Probleme; in den meisten Fällen läuft Ihr Computer anschließend schneller als vorher. Und das ohne Datenverlust. Von der Diagnose fehlerhafter Hardware bis hin zur Reparatur von Betriebssysteminstallationen.

Die LOGOsoft Computer GmbH hilft Ihnen weiter.



LOGOsoft
Computer GmbH



Das hatte die TuS Rad-gruppe in den fünf Jahren ihres Bestehens noch nicht miterlebt.

Bei idealem Fahrradwetter ging es durch den Holter Wald und am Holter Schloß entlang mit Ziel und Kaffeepause im Cafe und in der Konditorei Wölke.

Hier wartete die Überraschung auf die 16 TuSler. Nicht nur der außergewöhnlich gute Service der Cafemitarbeiterinnen und der Chefin, Frau Wölke selbst, gaben den Radlern das Gefühl, hier in diesem Cafe besonders willkommen zu sein.

Kaum richtig angekommen wurde dann auch bald schon auf Kosten des Hauses der Willkommensgruß serviert. Verler Heimatwasser, Williams Birne und Pfirsichlikör standen jedem uneingeschränkt zur Auswahl.

Und nicht nur das: Nach Kaffee und Kuchen servierten uns die Mitarbeiterinnen zusätzlich sogar noch leckeres Gebäck, was dann doch für den einen oder anderen der Teilnehmer in Anbetracht der noch anstehenden Rückfahrt fast zu viel war.

Die Gruppe war sich einig: „Könnten wir Sterne für Qualität, Gastfreundschaft und Service vergeben, dann hätte Frau Wölke mit ihrem Team 5 Sterne und damit die bestmögliche Bewertung verdient.“

Die TuS Mannschaft sagt auf diesem Weg noch einmal danke. Und wir werden gerne wieder nach Schloß-Holte kommen.



Ergotherapiepraxis Richter



Ergotherapiepraxis Richter
Inhaberin: Nadine Richter
Marktstraße 1
33335 Gütersloh-Friedrichsdorf
Telefon: 052 09 170 41 70
Fax: 052 09 170 41 71
Uferstraße 20
32108 Bad Salzflen
www.ergotherapiepraxis-richter.de
ergotherapiepraxis-richter@web.de

Alle Kassenzulassungen | Hausbesuche möglich
Praxis mit behindertengerechtem Zugang

Ergotherapeutische Ziele:

- Verbesserung der Konzentration und Ausdauer
- Erweitern der Wahrnehmung und Wahrnehmungsverarbeitung
- Hirnleistungstraining
- Trainieren der Feinmotorik
- Steigerung des Selbstbewußtseins und Selbstwertgefühls
- Vermitteln von Selbständigkeit und Erhöhung der körperlichen Mobilität
- Koordination und Kraftaufbau
- Gangtraining
- Verbesserung des Entspannungszustandes
- Anpassung des Körpers an seinen Arbeitsplatz

 **SCHUHHAUS TEUTRINE**
Avenwedder Str. 518 • 33335 Gütersloh/Friedrichsdorf

www.ps-schuhe.de
PSSchuhe
PSSchuhe

Lothar Meyer
Malermeister
- seit 1990 -

- Dekorative Wandgestaltung
- Farbberatung
- Bodenverlegearbeiten
- Fassadenbeschichtungen

Ausstellung und Beratung
(Termine nach Vereinbarung)
Leinenweg 11 · 33415 Verl
Telefon 05246 1261
Mobil 0171 8180766
meyer@malermeister-verl.de

www.malermeister-verl.de

Bestattungshaus Mütter

Wir begleiten Sie in schweren Stunden und übernehmen alle zur Bestattung notwendigen Dienstleistungen.

Hirschweg 13
33335 Gütersloh - Avenwedde
muether@me.com
www.muether-bestattungen.de

Inh. Andrea Wellenbrink

Telefon:
0 52 41 / 7 80 33

Bestattungsvorsorge & eigene Abschiedsräume

Seit über 90 Jahren

Autohaus Beinling
Kfz.- Meisterbetrieb

Südwestweg 1
33335 Gütersloh
Telefon: 05209 / 5793
Fax: 05209 / 980426
autohausbeinling@gmx.de

Optik- Studio
Großewinkelmann e.K.
Inh. Kerstin Westhoff

Avenwedder Str. 70
33335 Gütersloh
Telefon 05241 74811
email: info@
optik-grossewinkelmann.de

Im Moment Termine nach Vereinbarung.

www.optik-grossewinkelmann.de



25 Jahre Männerfitness - Eine Erfolgsgeschichte



Ein paar Männer wollten sich sportlich betätigen und suchten nach einer Möglichkeit. Hiervon hörte auch Edeltraut Pohl (Foto). Sie erklärte sich bereit, für eine Männergruppe die Übungsstunden zu leiten. Sie war es auch, die für die Hallenstunden sorgte.

Am 6. September 1996 war es dann soweit und man traf sich um 18:00 Uhr zur ersten Turn-

stunde in der neuen Sporthalle Alte Ziegelei. Es waren leider nur drei Männer anwesend. Sie waren zwar erst enttäuscht, ließen sich aber wegen der geringen Teilnehmerzahl nicht entmutigen. Man ließ uns auch bald wissen, dass uns bei einer so schwachen Beteiligung die Hallenstunden wieder genommen würden.

Aber beim nächsten Treffen waren es schon fünf und es kamen von Mal zu Mal immer mehr. Anfang 1997 waren es dann schon 22 Aktive, die zur Fitnessgruppe gehörten. Aus Platzgründen finden die Übungsstunden inzwischen in der Turnhalle der Grundschule statt.

Bericht zur JHV 1997



So gut kann Bier schmecken.

Bitte ein Bit



IVECO
WWW.IVECO.DE

STARKES TEAM. STARKE LEISTUNG.



PERFEKTION VON 2,8 BIS 40 TONNEN.

Auto Schliephake e.K.

33334 Gütersloh • Carl-Zeiss-Straße 2 • Tel.: 05241 221570 • Ihr Ansprechpartner Nils Nachtigäller 0162 217764

Ob steil ob flach, das Dach vom Fach

**Stefan
Frickenstein**

Dachdeckermeister

Sender Straße 152 • 33415 Verl
Tel. 0 52 46 / 77 70 • Fax 0 52 46 / 93 26 28
salsf@t-online.de



25 Jahre Männerfitness - Eine Erfolgsgeschichte





17.10.2021 Rundwanderweg Büren Grenzsteinweg - 18km ↑↓ 420m

Start: 9:00 Uhr Parkplatz Sportplatz Friedrichsdorf + In Fahrgemeinschaften zum Startpunkt der Wanderung + TuS-Mitglieder: kostenfrei - Nichtmitglieder: 10,00 €

Weitere Informationen und Anmeldung:

Maureen Marquis-Eldag Tel.: 05209 - 980813 Mail: m.marquis-eldag@t-online.de oder

TuS-Vereinsbüro: Tel.: 05209 – 981918 Mail: vereinsbuero@tus-friedrichsdorf.de

Rückenfit

Das ist die Rückenfitness mit Christa Bennemann die während der ganzen Coronazeit, wann immer es wettertechnisch möglich war, bei einem TN im Garten weiterhin Sport gemacht hat. Am Ende gab es einen netten Grillabend. Vielen Dank!



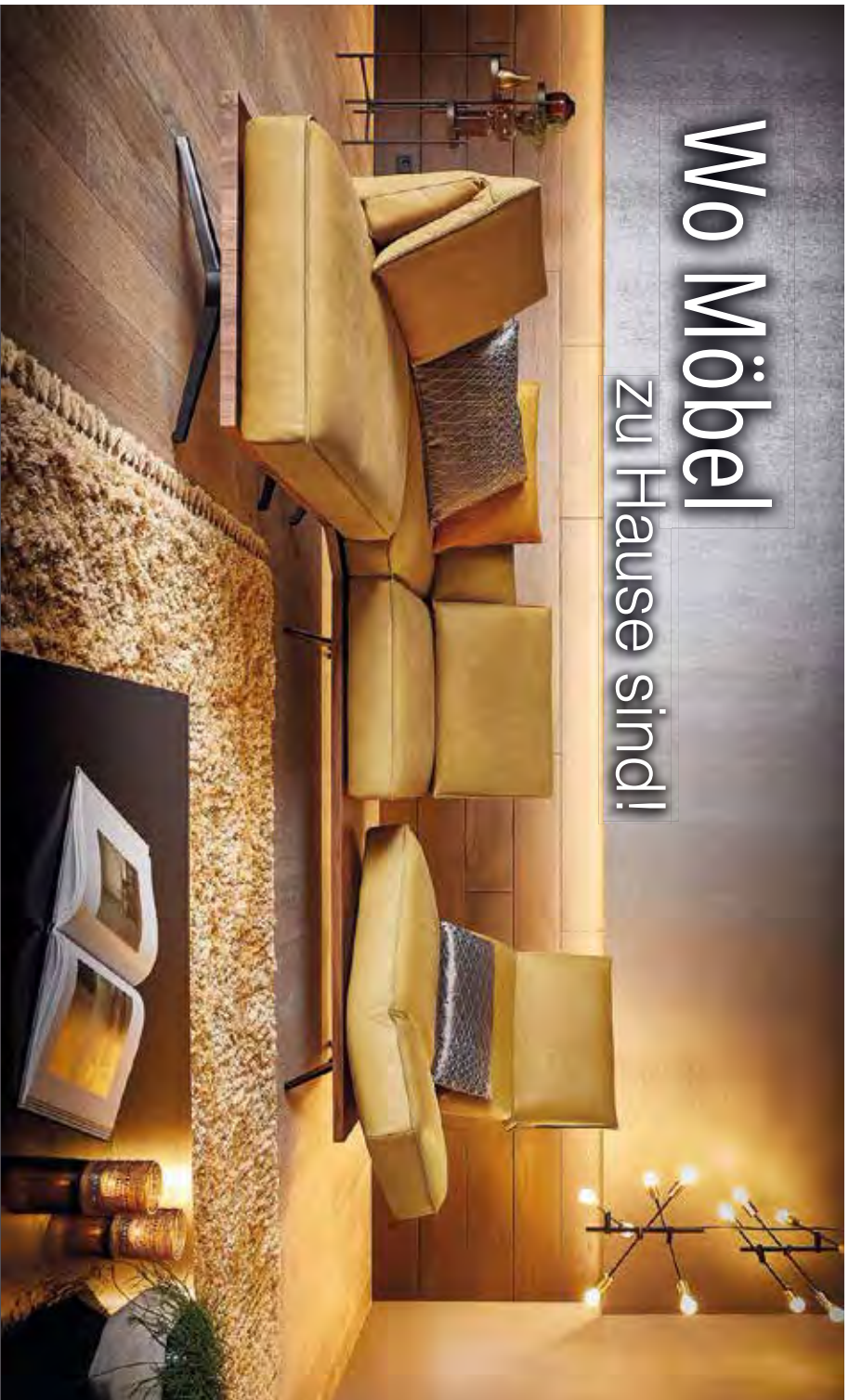
Erfolge beim Westfalen-Cup

Nach eineinhalb Jahren Pause fand in der Rhythmischen Sportgymnastik wieder ein Wettkampf auf westfälischer Ebene statt. Beim Westfalen-Cup trafen sich die besten Gymnastinnen der Wettkampfklassen, um sich für den Regio-Cup zu qualifizieren.

In der Freien Wettkampfkategorie erreichten Finja Steinmeier und Elisabeth Grasmik mit dem Reifen die Plätze vier und sechs. Mit dem Ball hatte Elisabeth Grasmik die Nase vorn und holte sich mit einer sauberen Übung die Silbermedaille, Finja Steinmeier erreichte Platz vier.

In der Juniorenwettkampfkategorie holte die 14-jährige Sukejna Ceric (Foto links) mit den Keulen 10,10 Punkte und gewann die Silbermedaille. Mit dem Ball kam sie auf 10,167 Punkte und Platz vier.

Wo Möbel zu Hause sind!



- Zweifarbige Bezugskombination möglich
- Fertigung mit Kontrastfäden oder Ton in Ton
- Verschiedene Füße in unterschiedlichen Oberflächen zur Auswahl
- Vielfältigkeit an Plateauoberflächen

Erleben Sie eine ungeahnte Flexibilität des Sitzens.

PHOENIX dreht, schwenkt und schiebt sich für Sie - und zwar in jede erdenkliche Richtung! Die beweglichen Polster, die von einem schwebend anmutenden Plateau getragen werden, folgen Ihren Bedürfnissen und verwandeln sich unkompliziert vom schicken

Sofa zur komfortablen Design-Liege. Gestalten Sie aus vielfältigen Bezugsarten und Plateauausführungen Ihren persönlichen Favoriten. Die Arm- und Rückenlehne ermöglicht ein wunschgemäßes Herunterklappen und Aufstellen für individuelle Komfortpositionen. PHOENIX steht für die Zusammenführung bester Eigenschaften, wie Multifunktionalität, Design und hochwertige Handwerkskunst.

Polster & Wohnen

WWM

www.wm-polsterundwohnen.de

Öffnungszeiten: Mo. - Fr. 10.00 - 13.00 Uhr und 15.00 - 18.30 Uhr · Sa. 10.00 - 14.00 Uhr

Bahnhofstraße 2 · 33415 Verl · Tel. 0 52 46 / 93 03 66

JETZT FÜR
GLASFASER
ENTSCHEIDEN



Glasfaser: damit alle ihren Spaß haben!

Sie möchten auch mit Highspeed surfen?
Sie haben noch Fragen zum Vorgehen?
Dann verpassen Sie nicht unsere
Online-Infoveranstaltungen – jetzt anmelden
oder direkt online beraten lassen!

www.stadtwerke-gt.de/veranstaltungen

