

FUSSBALL

Abstieg in die Kreisliga

Seite 5/7

PERSÖNLICH

„Urgesteine“ verabschiedet

Seite 11/13

KUNSTTURNEN

Endlich wieder Wettkämpfe

Seite 19

GEHTREFF

Neues Angebot in Tippe

Seite 21

SPORTGYMNASTIK

Deutsche Talentsichtung

Seiten 25/26



Foto: U. Caspar

Ihr Zulieferer für
Industrie & Handwerk

strengge

VERPACKEN



REINIGEN



HEBEN & ZURREN



ARBEITSSCHUTZ



18.000 Artikel im Shop: www.strengede.de

Nutzen Sie die Vielfalt aus unseren 4 Bereichen:

Verpacken, Reinigen, Heben & Zurren und Arbeitsschutz.

Bei uns im Strengge Shop finden Sie vom Handreiniger bis zur Krananlage alles, was die Industrie für ihren C-Artikelbedarf benötigt.



EL GRECO

Greek - Mediterranean Cuisine

since 1994



Tel.: 05241 7274

Isselhorster Str. 247 , 33335 Gütersloh



ElGreco



restaurant.el.greco

www.el-greco-guetersloh.de

Der Vorstand informiert...



Nachdem der **Abstieg** unserer 1. Mannschaft in die Kreisliga A feststeht, wird sich der Fußballvorstand und der Gesamtvorstand Gedanken machen, wie sich der Fußball in Zukunft im Dorf präsentiert. Das hat auch sicherlich damit zu tun, ob die Mannschaft zusammen bleibt. Wird es einen kompletten Neuanfang geben? Sicher werden die 1. und die 2. Mannschaft sowie die A-Juniorenmannschaft näher in Augenschein genommen. Mit diesen Teams wird der TuS erfolgreich in die neue Serie starten können. Vieles ist möglich, eine Aufbruchsstimmung hat noch nie geschadet, diese müssen wir positiv nutzen.

Sensationelles können wir von unserer 1. Badmintonmannschaft vermelden. Dem jungen Team gelang der **Aufstieg** in die dritthöchste Liga, die Regionalliga. Herzlichen Glückwunsch von Seiten des Vorstandes zu diesem Erfolg. Bei einem gemeinsames Essen und netten Gesprächen im Restaurant El Greco würdigte der Vorstand diese Leistung. Über einen großen Zuschauerzuspruch wird sich das Team freuen. Mit den Fans auf der Tribüne, einer hohen Motivation der Spielerinnen und Spieler und viel Trainingsfleiß ist der geplante Klassenerhalt möglich.

Auf der Vorstandsebene wird es spätestens ab September, bei der geplanten JHV, eine Änderung geben. Unser langjähriger **Geschäftsführer**, Jochen Wesemann, wird sich nicht erneut zur Wahl stellen. Die Suche nach einer Nachfolgerin oder einem Nachfolger läuft auf Hochtouren. Um unseren TuS auch in Zukunft gut zu präsentieren, ist ein dringender Handlungsbedarf von Nöten. Wer an einer Mitwirkung in unserm Vorstand interessiert ist, darf sich gerne im TuS Büro melden.

Nachdem der Akustikbauer seine Arbeiten abgeschlossen hat, stehen die Elektroarbeiten vor der Vollendung. In unserem **Tippe Treff** rücken nun die Maler und die Fußbodenleger an. Ein Ende der Sanierungen rückt näher. Ein Gespräch mit dem Bauamt der Stadt Gütersloh lässt uns hoffen, dass mit der Fertigstellung der Gebäudesanierung noch in den Sommerferien zu rechnen ist. Wir freuen uns mit dem Beginn der neuen Serie diesen Multifunktionsraum mit Vertretern der Stadt Gütersloh und euch einweihen zu können. *Werner Stegemann*

**Daheim**
Den Menschen pflegen

Tagespflegen in Gütersloh und Umgebung



Daheim
*sind Sie uns
willkommen*

In unseren mittlerweile neun Tagespflegen in Gütersloh und Umgebung finden Sie Geselligkeit, Betreuung und individuelle Förderung: wir gestalten aktiv den Alltag mit den von uns betreuten Menschen.

Tagespflege Gütersloh
Dammstraße 69
33332 Gütersloh
Telefon (05241) 70940-30
verein-daheim.de

MIT
HIGHSPEED
IM INTERNET
SURFEN!

Wie, Du hast
schon
Glasfaser?

Jetzt die Chance auf
Glasfaser bis ins Haus
nicht verpassen!

ABSTIEG IN DIE KREISLIGA

VfB Schloß-Holte - TuS Friedrichsdorf 3:2 (34. Spieltag)



Fußball-Bezirksliga: Das Spiel war die letzte Chance um in der nächsten Saison erneut in der Bezirksliga auflaufen zu dürfen.

Die Konstellation war sehr klar, der TuS musste gegen den Meister Holte siegen und Sende musste am Kamphof bei Türkgücü Gütersloh verlieren. Ich würde objektiv meinen, die Chancen standen 20:80 gegen uns.

In der 14. Spielminute erreichte uns die Nachricht, dass Türkgücü Gütersloh tatsächlich 1:0 in Führung

gegangen ist, jetzt hatten wir es selbst in der Hand. In einer guten Partie beider Mannschaften hatten wir dann die erste gute Torchance genutzt und erzielten das 0:1 in der 26. Minute durch Kevin Rofallski.

Leider haben wir die folgende Großchance nicht nutzen können und haben das 0:2 knapp verpasst. Trotzdem standen wir sicher und hatten lediglich Standards zugelassen – diese waren jedoch brandgefährlich. Tippe ging verdient mit 0:1 in die Halbzeit und war zu dem Zeitpunkt gerettet.

Direkt nach der Halbzeit haben wir sogar das 0:2 durch Joel Kirsch geschossen. Im Nachgang wuchs der Druck von Holte und es passierte das, was nicht zu verhindern war – 1:2 für Holte durch Marlon Lakämper.

In einer strittigen Situation stellte dann der Schiedsrichter in der 70. Minute Louis Ellers, wegen einer Notbremse, vom Platz. Das hieß für uns 20 Minuten „mauern“ und evtl. den ‚Lucky Punch‘ setzen.

Es kam jedoch anders, das 2:2 erzielt durch Julian Lakämper in der 80. Minute. Leider haben wir auch noch die folgende große Chance durch Erik Kläsener/Joel Kirsch auf das 2:3 verpasst.



In der 86. Minute haben wir die Nachricht vom Kamphof erhalten, dass Sende das 1:1 geschossen hatte und wir es somit nicht mehr selbst in der Hand hatten. In der 90. Minuten dann der schockierende Schlusspunkt – 3:2 für Holte. Abstieg! *Marcel Füchtenhans*



Zimmermann-Gruppe

IM AUFTRAG DER UMWELT

SAUBER | SICHER | ZUVERLÄSSIG



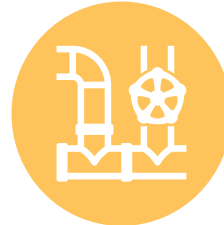
Entsorgung



Logistik



Industriereinigung



Sonderanlagenbau



Umweltanalytik

Eberhard Zimmermann GmbH & Co. KG

Gottlieb-Daimler-Straße 26 | 33334 Gütersloh | Tel. +49 (0)5241 - 60 06 - 0 | Fax +49 (0)5241 - 60 06 - 100

Gütersloh | Ladeburg | Bitterfeld | Grenzach | Almelo (NL) | Mülheim (Mosel) | Liebenau

www.zimmermann-gruppe.com

volksbank-bi-gt.de

**Fair Play –
ehrlich, verständlich,
glaubwürdig.**

**Morgen
kann kommen.**

Wir machen den Weg frei.

Die großen Aufgaben unserer Zeit lösen wir nur zusammen. Deshalb entscheiden wir mit unseren Mitgliedern gemeinsam, wie wir als Bank handeln. Und obwohl diese Idee schon mehr als 170 Jahre alt ist, könnte sie kaum moderner sein.

**Volksbank
Bielefeld-Gütersloh eG**



KERN DER MANNSCHAFT HALTEN



Bilanz der Saison 2021/22

Kommentar zur Saison: Die Saison ist mehr als bescheiden gestartet, wir haben die ersten neun Spiele allesamt verloren. Danach haben sich die Trainer und die Mannschaft gefunden und vor allem kam der Glaube an die eigenen vorhandenen Qualitäten zurück. Ab dem Spiel gegen SC Bielefeld haben wir eine beeindruckende Serie gestartet – 6 Siege und ein Unentschieden in der Hinrunde.

Nach der Winterpause sind wir genauso gut wieder in die Saison gestartet. Es folgten Siege gegen SV Avenwedde, Türkgücü Gütersloh, Brake und Wellensiek. In dieser Phase haben wir gesehen, dass wir mit jedem Gegner dieser Liga mithalten können. Jedoch haben wir uns zu oft das Leben selbst schwer gemacht. Zu viele rote Karten, zu viele individuelle Böcke und zu viele Ausfallzeiten von Key Playern. Zudem haben uns die letzten 15 Minuten in Summe 15 Punkte gekostet.

Rückblickend für mich war das Spiel gegen SW Sende in der Hinrunde symptomatisch, wir führen 2:0 gegen einen direkten Konkurrenten bekommen dann in der Schlussphase drei Gegentore und ein Key Player sieht Rot –

identischer Verlauf zu dem letzten Saisonspiel gegen Holte.

Fazit: Wir sind mit 40 Punkten abgestiegen – das ist verrückt und in einer normalen Saison, ohne fünf Absteigern, hätte es gereicht. Aber Fußball wird nicht im Konjunktiv gespielt. Wer mich kennt weiß, der Sonntag nach Holte war gelaufen, aber ab Montag galt der Fokus der neuen Saison. Ich bin davon überzeugt, halten wir den Kern der Mannschaft zusammen, spielen wir in der nächsten Saison oben mit.

Ein Riesen Dank vom Fußball-Vorstand geht an die Mannschaft für ihren Einsatz, dem Trainergespann für diese Entwicklung und Julia und Paco für den überragenden Support! Positiv erwähnen möchte ich auch den Block2 und die dazugehörigen Edelfans, die bei jedem Spiel dabei waren und den ein oder anderen Zweikampf auch mal kommunikativ für Tippe entschieden haben. Zudem kommt die starke Unterstützung in der Endphase der Saison durch Maurice Michel und Erik Kläser – danke für den Einsatz und eure einzigartige Einstellung zum Verein in dieser Situation.
Marcel Fächtenhans



Foto: U. Caspar

VERSÖHNLICHER SAISONABSCHLUSS

Fußball Kreisliga B: Versöhnlicher Saisonabschluss für die zweite Mannschaft aus Tippe. Nach drei (unnötigen) Niederlagen in Folge, war die Truppe beim letzten Heimspiel gegen St. Vit II auf Wiedergutmachung aus.

Pascal Zumr hatte nach guter Anfangsphase die erste klare Tormöglichkeit, doch schön freigespielt von Mika Meyer vermochte er den Ball nicht im gegnerischen Tor unterzubringen. Mit Dauer von Hälfte eins wurde das Spiel mehr und mehr zerfahren – wie schon so oft in der Saison. So konnte kurz vor Halbzeitpfiff eine Flanke der Gäste nicht verhindert werden und fand den Kopf eines Stürmers – 0:1.

Ein kurzes Wachrütteln in der Kabine zeigte Wirkung: Druckvoll und energisch zwang man den Gast aus St. Vit in die eigene Hälfte und kam prompt zu guten Torchancen. Eine kurz ausgeführte Ecke verlängerte Robin Berenbrinker auf Laurin Fortkord, der per Kopf den tollen Ausgleich erzielte.

Die Tipper waren nun dran und hätten bei weiteren Chancen das 2:1 erzielen können, doch weder Robin Berenbrinker, Tim Seeland noch Pascal Zumr konnten die Möglichkeiten verwerten. Auf der anderen Seite konnte man sich bei Niklas Budde im Tor bedanken, der nach individuellen Fehlern stets präsent war und die Chancen der Gäste hervorragend entschärfte.

Fazit zur Saison: Wir haben das oberste Ziel „Klassenerhalt“ bereits frühzeitig erreicht und konnten somit etwas entspannter in das letzte Drittel der Saison gehen. Mit Platz Acht in der Tabelle erreichen wir die beste Platzierung seit Langem! Dies belegt, wie gut sich die Spieler weiterentwickelt haben und auf dem Platz stets eine Einheit sind.

Dieser gute Zusammenhalt wird sich auch in der kommenden Saison fortsetzen – bis auf *Dennis Reckersdrees* (Foto) wird der gesamte Kader bestehen bleiben und mit weiteren A-Jugendlichen aus diesem Jahr ergänzt. Vielen Dank an Dennis für seinen Einsatz bei uns. Schade, dass du uns in Richtung Lippereihe verlässt, aber falls du deine Jungs doch vermissen solltest, komm einfach schnell zurück.



An dieser Stelle ebenfalls ein Dank an die Unterstützung von allen Zuschauern sowie Rainer Wafzig und vor allem Judith Weber im Verkauf – Rafi und ich freuen uns schon auf deinen Kaffee zur nächsten Saison. 😊
Benedikt Kleeberg-Biegerl

Abschlusstabelle Kreisliga B 2021/22

Platz	Mannschaft	Spiele	G	U	V	Torverhältnis	Tordifferenz	Punkte
→ 1.	SW Sende II	26	24	0	2	113 : 15	98	72
→ 2.	SV Avenwedde II	26	18	3	5	86 : 38	48	57
→ 3.	FSC Rheda II	26	17	3	6	90 : 54	36	54
→ 4.	Victoria Clarholz III	26	14	4	8	60 : 30	-30	46
→ 5.	TSG Harsewinkel	26	12	5	9	53 : 35	18	41
→ 6.	Blau Weiß Gütersloh	26	12	4	10	65 : 68	-3	40
→ 7.	Aramär Harsewinkel	26	9	5	12	58 : 56	2	32
↗ 8.	FC Isselhorst II	26	9	3	14	46 : 61	-15	30
→ 9.	Rot-Weiss St. Vit II	26	8	6	12	46 : 61	-15	30
↘ 10.	TuS Friedrichsdorf II	26	7	7	12	36 : 59	-23	28
→ 11.	Aramär Gütersloh II	26	6	6	14	51 : 84	-33	24
→ 12.	SW Marienfeld II	26	6	5	15	32 : 67	-35	23
↗ 13.	Anadoluspor Harsewinkel	26	7	1	18	36 : 70	-34	22
↘ 14.	ASC Suryoye Gütersloh	26	6	2	18	42 : 116	-74	20

ACHTUNG - NEUE NACHBARN!



Leiden Sie auch unter
Rückenschmerzen, Kopfschmerzen,
Knieschmerzen, Verspannungen
oder Migräne?



EINLADUNG

Nutzen Sie die Möglichkeit einer
kostenlosen Körperstatikanalyse!

Kostenlos bis zum
01.08.2022!

Jetzt anrufen unter **05241 400150** und Ihren
persönlichen Beratungstermin vereinbaren.

Ihr **MSM Aktiv Team**
Dipl. Sportwissenschaftler Oliver Brinkmann
Sport- und Fitnesskauffrau Wiebke Fock

M.S.M. Aktiv
Friedrichsdorfer Str. 241
33335 Gütersloh
E-Mail: info@24msm.de
www.msm-aktiv.de

Einladung zur kostenlosen Körperstatikanalyse

Schickes neues Gebäude an der Friedrichsdorfer Str. 241 – **Aber was machen die denn da genau? Und was habe ich jetzt als „Breiten- oder Leistungssportler“ davon?** Die ersten Übungsleiter des TuS Friedrichsdorf konnten wir bei einem Hausbesuch in der M.S.M. Sonderbau Manufaktur bereits über unser vielfältiges Leistungsspektrum informieren.

Für den interessierten Leser des TuS Report oder ortsansässigen Friedrichsdorfer, heißt es einfach mal reinschauen (Montag - Freitag von 08:00–16:30 Uhr) und sich vor Ort einen Überblick verschaffen.

Als Einstieg empfehlen wir eine **kostenlose Körperstatikanalyse** bei unserem Dipl. Sportwissenschaftler Oliver Brinkmann.

Was muss ich tun? Anrufen unter Tel.: 05241/400150, Termin vereinbaren und 30 Minuten Zeit mitbringen!

Wie muss ich vorbereiten? Die Analyse ist vollkommen schmerzfrei, außer den Schuhen und einer Jacke muss auch nichts ausgezogen werden!

Das M.S.M. Team freut sich auf euren Besuch und Fragen! Weitere Infos unter www.24msm.de oder www.msm-aktiv.de

Verler Leb^en



Wir erscheinen in:

- Verl •
- Bornholte •
- Sürenheide •
- Kaunitz •
- Sende •
- Schloß Holte-Stukenbrock •
- Liemke •
- Hövelhof •
- Rietberg •
- Neuenkirchen •
- Varensell •
- GT-Spexard •
- Delbrück •
- Friedrichsdorf •
- Avenwedde •

Verler Leben • Wilhelmstraße 22 • 33415 Verl
 Telefon: 05246. 2775 • eMail: verler.leben@gmx.de



Immer aktuell: Alles rund um den TuS

www.tus-friedrichsdorf.de
grüner geht's nicht!



TANKSTELLE

GTB

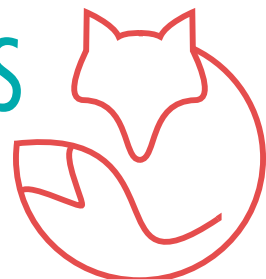
- Heizöl schwefelarm
- Dieselkraftstoff
- Ad Blue
- Tankautomat
- Super E5
- Super E10
- Super Plus
- Waschportal

GT-Brennstoffvertrieb Wittenstein GmbH

Isselhorster Str. 10-12 • 33335 Gütersloh • Tel.: 05241 740010

www.gtbrennstoffe.de • info@gtbrennstoffe.de

FUCHS
APOTHEKE



Marktstraße 1 • 33335 Gütersloh (Friedrichsdorf)
 Tel. 05209-91 99 11 • Fax 05209-91 99 120
info@fuchs-apotheke-gt.de • www.fuchs-apotheke-gt.de

Öffnungszeiten:

Mo, Di, Do 8.00 – 13.30 Uhr und 15.00 – 18.30 Uhr
 Fr 8.00 – 13.00 Uhr und 14.30 – 18.30 Uhr
 Mi 8.00 – 13.00 Uhr • Sa 9.00 – 13.00 Uhr

„URGESTEINE“ VERABSCHIEDET

Gisela Voss (82) und ihr Ehemann Hans (80) hatten ihren letzten Arbeitstag in ehrenamtlicher Funktion beim TuS. In der Halbzeitpause des Bezirksliga-Fußballspiels gegen FSC Rheda wurden sie von Verantwortlichen des Vereins offiziell verabschiedet.

Der 2. Vorsitzende Werner Stegemann (*Foto re.*) und Fußball-Abteilungsleiter Rainer Wafzig (*Foto li.*) bedankten sich neben Blumen und Wein mit einem Wochenend-Gutschein inklusive Verpflegung im Soester Gasthaus Pilgrim.

Seit 1978 waren die Eheleute Voss beim TuS im Fußballbereich in diversen Funktionen im Dauereinsatz. „Urgesteine im Doppelpack, die den TuS über Jahrzehnte in allen möglichen Funktionen unterstützt haben“, wies der 2. Vorsitzende Werner Stegemann im Rahmen der Verabschiedung auf die großen Verdienste hin.



Nach fast einem halben Jahrhundert ist nun definitiv Schluss für die nicht nur in „Tippe“ geschätzte Familie Voss. Die Eheleute rührten seit nunmehr fast 50 Jahren in „vielen Töpfen“ beim TuS herum.

Gisela Voss (Ehrenmitglied seit 2015, *Foto mit Karin Schubert u. Hubert Brummel*) fungierte u.a. in wechselnden Funktionen als Vorstandsmitglied in der Senioren- und Jugendabteilung der Fußballer. Im Seniorenbereich kümmerte sie sich dabei vorwiegend um die Neuanmeldungen und das Passwesen und war aktuell als KassiererIn bei den Heimspielen des Bezirksligisten tätig.



Fotos: Ferienfreizeit Grömitz - Lenster Strand 1979 (*li.*) + Alte Herren - Hamburger SV (mit Uwe Seeler) 1976

Hans Voss engagierte sich u.a. als Jugendleiter, Schiedsrichter, Trainer und Betreuer, Staffelleiter und in der Öffentlichkeitsarbeit. „Für jeden Verein ist es ein Traum, so tolle Ehrenamtliche wie Gisela und Hans in seinen Reihen zu haben“, betont Werner Stegemann. >>>



Immer da, immer nah. **PROVINZIAL**
Die Versicherung der Sparkassen

Für Ihre Sicherheit bringen wir Höchstleistungen. Die Provinzial - zuverlässig wie ein Schutzengel.

Ihre Provinzial Geschäftsstelle
Elisabeth Cahmen
Avenwedder Straße 60, 33335 Gütersloh-Avenwedde
Tel. 05241/76834, 73233
Fax 05241/701547
cahmen@provinzial.de

Über Geld sprechen ist einfach.

Sparkasse Gütersloh-Rietberg

spk-gt-rb.de

HSS - Metallverarbeitung

Bei HSS buchen Sie ... einen Full-Service für Ihren Geschäftserfolg ... dafür stehen wir mit Kopf und Herz

Mobil 0171 / 7 45 07 35 • Telefon 0 52 07 / 92 45 44
Hellweg 184 - 194 • 33758 Schloß Holte-Stukenbrock
E-Mail: info@hss-metallverarbeitung.de
www.hss-metallverarbeitung.de

Salon Tölke

Wir bedienen Sie ohne Anmeldung
Trendfrisuren jeder Art

Zur Großen Heide 1
33335 Gütersloh
Tel.: 0 52 09 / 24 75

Wir bringen Ihren Garten zum Funkeln!

Jörg Funke

Reiherweg 9 ☒ 33335 Gütersloh
fon: 0 52 09 / 57 23 ☒ fax: 90 11 05
e-Mail: Funke-Gartenbau@t-online.de

**Pflasterungen aller Art,
Gartengestaltung + Pflege,
Zaunbau, Pflanzarbeiten,
Gehölzschnitt + Fällarbeiten**

Garten- und Landschaftsbau
Meisterbetrieb

<<< „URGESTEINE“ VERABSCHIEDET 2019 wurden sie gemeinsam beim „Tag der Ehre“ von Landrat Sven-Georg Adenauer und dem Vorstand des Stadtsporverbandes (SSV) ausgezeichnet. In der Laudatio hieß es: *Seit 1971 Vereinsmitglied haben sich die Eheleute Voss in verschiedenen Funktionen im Fußballbereich in hervorragender Weise bis zum heutigen Tag ehrenamtlich engagiert.* J.W

Die TuS-Familie sagt Danke und wünscht Alles Gute!



v.l.: Dariusz Jakubowski (GF SSV), Gisela Voss, Gabi Neumann (Vors. SSV), Hans Voss

Abschlusstabelle Bezirksliga Saison 2021/22

Platz	Mannschaft	Spiele	G	U	V	Torverhältnis	Tordifferenz	Punkte
1.	VfB Schloß Holte	34	29	1	4	121 : 40	81	88
2.	TuS Brake	34	25	3	6	102 : 57	45	78
3.	FSC Rheda	34	21	6	7	98 : 52	46	69
4.	SC Wiedenbrück II	34	22	2	10	88 : 45	43	68
5.	SC Bielefeld 04/26	34	16	7	11	85 : 74	11	55
6.	VfR Wellensiek	34	17	2	15	87 : 70	17	53
7.	Türkücü Gütersloh	34	16	5	13	72 : 65	7	53
8.	SC Hicret Bielefeld	34	16	4	14	90 : 82	8	52
9.	SV Avenwedde	34	15	4	15	79 : 71	8	49
10.	FC Türk Sport Bielefeld	34	14	5	15	76 : 70	6	47
11.	VfL Oldentrup	34	15	2	17	66 : 81	-15	47
12.	TuS Jöllenbeck	34	12	10	12	77 : 68	9	46
13.	SW Sende	34	12	7	15	73 : 67	6	43
14.	TuS Friedrichsdorf	34	12	4	18	54 : 62	-8	40
15.	TuS 08 Senne 1	34	11	3	20	60 : 98	-38	36
16.	Aramaer Gütersloh	34	10	4	20	58 : 85	-27	34
17.	SpVg. Heepen	34	4	2	28	42 : 152	-110	14
18.	SpVg. Versmold	34	3	1	30	28 : 117	-89	10



RuckZuck
Küchenmodernisierung

Matthias Heitwerth

Kleiberweg 16 · 33335 Gütersloh
Fon 05209 - 98 07 62 · www.heitwerth.de

Neue Fronten & Arbeitsplatten · Spülen & Elektrogeräte · Küchen-, Möbel- & Reparaturmontagen

Ergebnisse Bezirksliga 2022

TuS - SV Avenwedde 2:1
Türkgücü Gütersloh - TuS 0:1
TuS - VfB Schloß Holte 0:3
TuS - TuS Brake 3:1
FC Türk Sport Bielefeld - TuS 3:2
TuS - VfR Wellensiek 3:1
TuS 08 Senne - TuS 1:0
TuS - SC Wiedenbrück 2 0:5
SW Sende - TuS 0:1
TuS - TuS Jöllenbeck 3:3
SC Bielefeld - TuS 2:2
SpVg. Heepen - TuS 3:1
TuS - Aramäer Gütersloh 0:0
SC Hicret Bielefeld - TuS 1:2
TuS - SpVg. Versmold 6:0
VfL Oldentrup - TuS 3:2
TuS - FSC Rheda 0:1
VfB Schloß Holte - TuS 3:2

TuS FRIEDRICHSDORF BEZIRKSLIGA



Hinten v

Kevin Rofalski, Marcel Koch, Torben Budde, Joel

Mitte v

Rainer Wafzig, Marcel Füchtenhans, Julia Laske, Leon Celik, Sin
Wol

Vorne v

Jannis Göbbling, Viktor Elsner, Enes Karaarslan, Florian Hartkopf,

Es fe

Burak Kunt, Pascal Kleinelütern, Leutrim Latifi, Egzon L

Wagenpflege - SB-Autowäsche
SB-Waschboxen - Shop-Angebote
Mo: - Fr: 6.00 - 22.00 / Sa: 7.00 - 22.00
So: 8.00 - 22.00



TOTAL Station Markus Pankoke

Senner Str. 8 33335 Gütersloh
Tel.: 0 52 09 / 98 08 18 Fax: - 98 08 51



**Paul Reckersdrees
Autoteile Vertriebs-GmbH**

E-Mail: info@reckersdrees.de
Internet: www.reckersdrees.de

Forellenweg 25
33335 Gütersloh

Telefon (0 52 09) 91 20-0
Telefax (0 52 09) 91 20 30

VEREINSLIGA SAISON 2021/22



Team links:

Kirsch, Niko Brosig, Mika Meyer, Niklas Heimsoth

Trainer links:

Man Caliskan, Louis Ellers, Jeffrey Addai, Peter Kamp, Christoph Iner

Staff links:

Philipp Peplonski, Timo Horsthemke, Fynn Lüttig, Philipp Seidel

Spieler:

Latifi, Julian Lammert, Lukas Kessler, Pascal Brockmann

Vereinsbüro

**TuS Friedrichsdorf 1900 e.V.
Avenwedder Straße 513
33335 Gütersloh**

**Aktuelle Öffnungszeiten:
Montag 17:30 – 18:30 Uhr
Mittwoch 15:30 – 18:00 Uhr**

Tel.: 05209 – 981 918

Fax: 05209 – 981 921

Mail:

**[vereinsbuero@
tus-friedrichsdorf.de](mailto:vereinsbuero@tus-friedrichsdorf.de)**

Homepage:

www.tus-friedrichsdorf.de

Facebook:

**[www.facebook.com/
tusfriedrichsdorf](https://www.facebook.com/tusfriedrichsdorf)**

**KRÖGER
GETRÄNKE** GmbH

Getränke sind unser Bier

Lieferant des TuS Friedrichsdorf

- Getränkeabholmarkt
- Getränkeheimdienst
- Lieferant für Ihre Party

Windelsbleicher Str. 158a
33659 Bielefeld

Tel.: 0521/40735



Wir verleihen:

**Zapfanlagen,
Theken, Stehtische,
Ausschankwagen,
Kühlwagen,**

Wir bieten Menschen
mit Behinderung:

- ✓ Berufliche Bildung
- ✓ Attraktive Arbeitsplätze in Werkstätten, Integrationsgruppen und -unternehmen
- ✓ Vielfältige Wohnangebote
- ✓ Moderne Kindertageseinrichtungen

Wir sind der Full-Service Dienstleister für Menschen mit Behinderung im Kreis Gütersloh.

**Wir stehen für
Vielfalt und
professionelle
Begleitung.**

- Berufliche Bildung
- Berufliche Teilhabe
- Berufliche Inklusion
- Kindertageseinrichtungen
- Wohnen
- Kiebitzhof

www.wertkreis-gt.de



Bauunternehmung

Meinolf Großekathöfer GmbH

Ginsterweg 4a · 33415 Verl

Telefon 0 52 46/77 97

E-Mail: info@baugk.de

www.grossekathoefer-bauunternehmung.de

APL | **§§**
ANWALTSKANZLEI

Anwaltskanzlei Landherr Rechtsanwälte · Fachanwälte

André Paul Landherr

Rechtsanwalt · Fachanwalt für Arbeitsrecht

Fachanwalt für Verkehrsrecht

Inka Kindlein-Herzog

Rechtsanwältin

Fachanwältin für Familienrecht

Ulrike Weikert

Rechtsanwältin · Fachanwältin für Arbeitsrecht ·

Fachanwältin für Miet- und Wohnungseigentumsrecht

Königstraße 50 · 33330 Gütersloh

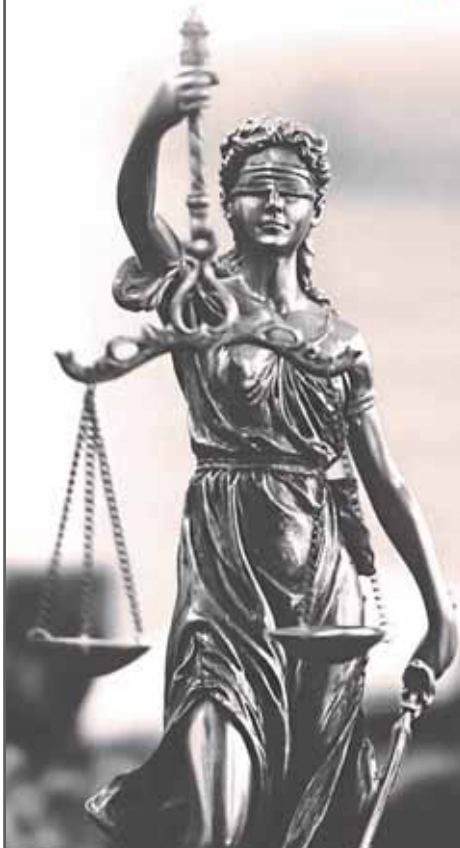
Tel.: 05241/92356

Zweigstelle:

Brackweder Str. 28

33335 Gütersloh

www.ra-landherr.de



Ab dem Juli dieses Jahres hat der Getränkegroßhändler Kröger die Zusammenarbeit mit uns beendet. Wir haben uns daraufhin gemeinsam mit dem Fußball- sowie dem Fußball-jugendvorstand

nicht nur auf einen neuen Lieferanten sondern auch auf eine neue Getränkemarkte verständigt.

Neuer Lieferant wird die Firma Dirkschnieder/Helmig. Alles schon mal da gewesen, scheint der eine oder die Andere gedacht haben und? - Richtig gedacht.

Und diese traditionelle Denke hat uns mit Hilfe von Daniel Helmig schnell zu einer Brauerei gebracht, die ihre Produkte ganz in unserer Nähe herstellt. In Langenberg ist die Heimat der Hohenfelder Brauerei.

Sophia Schütze als GF*in sowie ihr Gebietsleiter Markus Kamp stellten uns am 17.5.22 ihre Produkte vor. Dazu gehören neben dem Hohenfelder Pils auch etliche weitere Sorten mit und ohne Alkohol.

Foto v.l.: Reinhard Brummel (TuS), Sophia Schütze u. Markus Kamp



Unser Wechsel wird durch eine Werbepartnerschaft von Seiten der Brauerei ergänzt und der Vorstand freut sich darauf, Euch die neuen Produkte bald vorstellen bzw. ausschenken zu können. Prost! WS

SPORTPLATZBEGEHUNG

Ende Mai wurden 8 Vereine vom Stadtsportverband (SSV) zur „Sportplatzbegehung“ eingeladen. Nach einigem Hin- und Her in Sachen Verköstigung einigte man sich auf das Vereinsheim des TC 71 und der dort neu beheimateten Gastronomie (ursprünglich war das Foyer unserer Sporthalle Alte Ziegelei vorgesehen).

Es waren neben einigen Ratsherren und -damen weiterhin die Herren Matthes, Gottwald und Laumeier von der Verwaltung der Stadt Gütersloh anwesend, sowie die Vorsitzende des Stadtsportverbandes Gode-Marie Quast-Hohenhorst und einigen Kolleginnen und Kollegen. Raphael Tigges sowie Andreas Heine und Katrin Friesicke aus der politischen Ebene waren ebenfalls vor Ort, um nur einige Personen aufzuzählen.

Neben der Vorstellung der Teilnehmer*innen untereinander und einem „get together“ wurde die Veranstaltung mit einem Speeddating fortgesetzt. Kurz erläutert handelte es sich um kurze Unterhaltungen (20 Min.) zur aktuellen sportlichen Situation der Vereine mit den jeweiligen Personen aus Politik oder Verwaltung. Danach wurde mehrfach der Tisch gewechselt.



Gute Atmosphäre durch gute Gespräche. So kann man diese Veranstaltung auf den Punkt bringen und analysieren und die gut 35 Teilnehmerinnen und Teilnehmer sahen das genauso! WS

DER TUS STELLT SICH VOR:



Jeannette Paul

- seit 2012 beim TuS als Übungsleiterin
- verheiratet, 1 Kind
- Hobbys: ganz viel Sport, ihre beiden Hunde, Entspannen
- Stärken: immer offen für neue Ideen
- Schwächen: Kuchen zu jeder Tageszeit

Jeannette hat nach ihrem Maschinenbaustudium zunächst als technisch-kaufmännische Angestellte gearbeitet, entschied sich aber dann für eine weitere Ausbildung zur pädagogischen Fachkraft/ Grundschule.

Hauptberuflich arbeitet sie seit 2017 in der OGS Grundschule Große Heide Friedrichsdorf.

10 Jahre ist Jeannette jetzt schon beim TuS. Nach dem Übungsleiter C- Schein folgte schnell die ÜL- B Ausbildung. Neben vielen weiteren Fortbildungen wurde sie auch als Pilates- und Rückentrainerin ausgebildet.

Die Teilnehmer/innen in ihren unterschiedlichen Kursen kennen Jeannette als experimentierfreudig und ideenreich.
- Da wird auch schon mal Pilates mit Yoga verbunden. :)

**„...und noch ein bisschen durchhalten!!!“ -
„...das schafft ihr noch!! ... und 8 und 7 und 6 ...“**

So motiviert Jeannette ihre Kursteilnehmer/innen und lockt jeden einzelnen, auch in Corona-Zeiten, als sie mit ihren Online-Kursen zum Sport zuhause aufforderte.

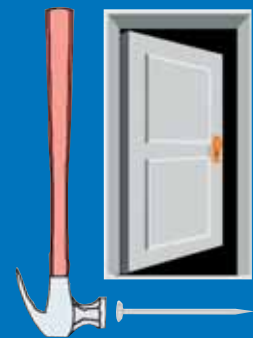
Das hält alle fit im Alltag, auch Jeannette selbst. Ihre Vorliebe für Kuchen sieht man ihr jedenfalls nicht an.

Liebe Jeannette, behalte deine Kreativität und bleib dem TuS noch lange erhalten. *M. Reker-Luthe*

Schoppmann & Wellenbrink OHG

Tischlerei – Meisterbetrieb

Innenausbau – Instandhaltung – Parkett



Inhaber: Tischlermeister Roland Schoppmann & Andreas Wellenbrink

Hans-Böckler-Str. 49 · 33334 Gütersloh · Tel.: (0 52 41) 74 31 26 · Fax: (0 52 41) 74 31 27



Immer aktuell: Alles rund um den TuS

www.tus-friedrichsdorf.de

grüner geht's nicht!



VOLLES HAUS IN DER SPORTHALLE

Geräturnen: Nach langer Corona-Pause gab es endlich wieder einen Wettkampf der Abteilung Gerätturnen in der Sporthalle Alte Ziegelei. Neben den Turnerinnen des TuS stellte der TV Werther sowie der KTV Senne eine Mannschaft. Insgesamt waren an diesem Tag 45 Turnerinnen aller Vereine aktiv. Eine tolle Veranstaltung – sowohl für die Teilnehmer, als auch für die Vielzahl an Zuschauern auf der gut gefüllten Tribüne.



Morgens starteten die jüngsten Turnerinnen mit dem AK-Programm des Deutschen Turnerbundes. Dies sind Pflichtübungen, die auf die schwierigeren Kürübungen des LK-Bereiches vorbereiten. In der Altersklasse 7 überragte die 8-jährige Juli Gronau an fast allen Geräten ihre Konkurrentinnen. Nur zweimal hatten Vereinskameradinnen höhere Wertungen: Am Sprung Nora Glockner und am Balken Camilla Gricina. Am Stufenbarren mit einer kombinierten Kraft- und Geschicklichkeitsübung verwies Juli auch die teilweise ältere Konkurrenz mit 3 Punkten Vorsprung auf die hinteren Plätze.

Die jüngste Turnerin des ganzen Wettkampfes mit 7 Jahren - Frieda Sundermann - turnte souverän ihre Übungen und war die einzige Turnerin auf dem Treppchen in ihrer Altersklasse. In einer Gesamtrechnung wäre sie 3. von allen Turnerinnen die 1-2 Jahre älter sind als sie.

Wertung 9-jährige: Giuliana Romano 1. Platz, Meliha Altuntas 3., 7-jährige: Frieda Sundermann 1. Platz
8-jährige: Juli Gronau 1. Platz, Camilla Gricina 2., Nora Glockner 3., Molly Moczko 4.

In der AK 8 sieht es schon mehr nach Turnen aus. Dort werden Handstandüberschlag am Sprung, Kippe und ein hoher Grätschunterschwing am Stufenbarren, Rad, Bogengang, Handstand, Drehung auf einem Bein und Spagatsprung auf dem 1.20 m hohen Schwebebalken und am Boden werden Rondat- Flick-Flack, Spagatsprung-Verbindungen und verschiedene Handstandvarianten verlangt.

Sienna Burger hatte zwar die größte Konkurrenz, war aber auch die einzige Turnerin des Wettkampfes, die alle schwierigen Anforderungen erfüllte. Die 10-jährige war nicht zu toppen und stand zu recht auf dem obersten Treppchen mit 10,25 Punkten Vorsprung vor der Zweitplatzierten. Zusätzlich ist Sienna die einzige TuS-Turnerin, die dieses anspruchsvolle Programm turnt.



Am Mittag folgten die 10 bis 17-jährigen Turnerinnen mit ihren Kürübungen im Leistungsklassenbereich. (Foto mit Trainern u. Kampfrichtern) Für die Zuschauer ist dies der interessanteste Teil des Wettkampftages. Jede Turnerin hat ihre eigene toll choreographierte Kürübung am Schwebebalken und Boden. Gerade die Bodenübungen mit den verschiedenen Musiken sind von je her eine Augenweide. In der LK 4 turnen die Mädchen zum ersten Mal Kürübungen mit unterschiedlichen Schwierigkeitsgraden. Im Vergleich zu den AK-Turnerinnen wird hier von den Kampfrichtern viel Wert auf Körperhaltung und Ausdrucksstärke gelegt. Alle Schwierigkeiten haben technische Anforderungen zu erfüllen. Die

TuS-Turnerinnen erfüllten viele Normen und erhielten dafür gute Plätze und Platzierungen.

In der LK 4 turnten: Megan Diveney (16 Jahre) 3. Platz, Jessica Schuller (14) 4., Leyla Yilmaz (11) 2., Kayra Ulusoy (10) 2. und Johanna Kleeberg (10) 3.

Dominiert haben den Nachmittag die Turnerinnen der LK3 mit ihren Handstützüberschlägen über den 1,20 m Sprungtisch, den Kippen, Felgen vorwärts und rückwärts sowie Salti-Abgängen am Stufenbarren. Am Boden sahen die zahlreichen Zuschauer Salti vorwärts und rückwärts in Kombination mit Rondat oder Überschlag, freie Räder und gymnastisch hochwertige Spagatsprünge und Drehungen. Hervorgehoben hat sich durch ihre schwierigen und technisch einwandfrei geturnten Übungen die 11-jährige Zümra Kivanc. Gerade ihre Stufenbarrenübung mit sieben schwierigen Elementen zeigte ihr Können gegenüber der Konkurrenz. Ergebnisse: Lisa Junghänel (14 Jahre) 3. Platz, Maja Korzenietz (12) 2., Zümra Kivanc (11) 1.

Ergotherapiepraxis Richter



Ergotherapiepraxis Richter
Inhaberin: Nadine Richter
Marktstraße 1
33335 Gütersloh-Friedrichsdorf
Telefon: 052 09170 41 70
Fax: 052 09170 41 71
Uferstraße 20
32108 Bad Salzflen
www.ergotherapiepraxis-richter.de
ergotherapiepraxis-richter@web.de

Alle Kassenzulassungen | Hausbesuche möglich
Praxis mit behindertengerechtem Zugang

Ergotherapeutische Ziele:

- Verbesserung der Konzentration und Ausdauer
- Erweitern der Wahrnehmung und Wahrnehmungsverarbeitung
- Hirnleistungstraining
- Trainieren der Feinmotorik
- Steigerung des Selbstbewußtseins und Selbstwertgefühls
- Vermitteln von Selbständigkeit und Erhöhung der körperlichen Mobilität
- Koordination und Kraftaufbau
- Gangtraining
- Verbesserung des Entspannungszustandes
- Anpassung des Körpers an seinen Arbeitsplatz

www.ps-schuhe.de
PSSchuhe
PSSchuhe

SCHUHHAUS TEUTRINE

Avenwedder Str. 518 • 33335 Gütersloh/Friedrichsdorf

Lothar Meyer

Malermeister
- seit 1990 -

- Dekorative Wandgestaltung
- Farbberatung
- Bodenverlegearbeiten
- Fassadenbeschichtungen

Ausstellung und Beratung
(Termine nach Vereinbarung)
Leinenweg 11 · 33415 Verl
Telefon 05246 1261
Mobil 0171 8180766
meyer@malermeister-verl.de

www.malermeister-verl.de

Bestattungshaus Mütter

Wir begleiten Sie in schweren Stunden und übernehmen alle zur Bestattung notwendigen Dienstleistungen.

Hirschweg 13
33335 Gütersloh - Avenwedde
muether@me.com
www.muether-bestattungen.de

Inh. Andrea Wellenbrink

Bestattungsvorsorge & eigene Abschiedsräume

Telefon:
0 52 41 / 7 80 33

Seit über 90 Jahren

Autohaus Beinling

Kfz.- Meisterbetrieb

Südwestweg 1
33335 Gütersloh
Telefon: 05209 / 5793
Fax: 05209 / 980426
autohausbeinling@gmx.de

Optik- Studio

Großewinkelmann e.K.
Inh. Kerstin Westhoff

Avenwedder Str. 70
33335 Gütersloh
Telefon 05241 74811
email: info@optik-grossewinkelmann.de

Im Moment Termine nach Vereinbarung.

www.optik-grossewinkelmann.de



GEH-TREFF IN TIPPE

Immer wieder mittwochs... Spazierengehen ist gesund, fördert die Gemeinschaft und macht Spaß.

Seit dem 27. April gibt es den „Tippe Gehtreff“. Mittwochs um 10 Uhr treffen wir uns an der Katholischen Kirche. Der Spaziergang dauert ca. 1 Stunde. Die Gruppe wird von ortskundigen sogenannten Geh-Paten/innen begleitet.



Die Premiere ist auf jeden Fall geglückt! Alle sind begeistert von der Vielfalt der Gesprächsthemen und Wege, die von den Paten ausgewählt werden. Zwischendurch wird immer mal angehalten und etwas Heimatkunde aus „Tippe“ betrieben, von alten Häusern und Bewohnern, Kirchen und Schulen. Auch kleine Anekdoten aus Tippe werden schon mal mitten im Wald vorgelesen.

Wir haben neue Bäume und Blumen und deren Namen kennengelernt und sogar verschiedene Vogelstimmen hören und zuordnen können.

In den zwei Monaten haben wir viel gelernt und geklönt und hoffen, dass wir noch viele schöne Stunden zusammen spazieren gehen und dabei Spaß haben. Nach dem Motto: *BEWEGUNG IST GESUND*. Mach doch einfach mal mit! Wir gehen auch bei schlechtem Wetter und natürlich auch in den Ferien. *Ulla Kukereit*

So gut kann Bier schmecken.

Bitte ein Bit



IVECO

WWW.IVECO.DE

STARKES TEAM. STARKE LEISTUNG.



PERFEKTION VON 2,8 BIS 40 TONNEN.

Auto Schliephake GmbH & Co. KG.

33334 Gütersloh • Carl-Zeiss-Straße 2 • Tel.: 05241 221570 • Ihr Ansprechpartner Nils Nachtigäller 0162 217764

Ob steil ob flach, das Dach vom Fach

**Stefan
Frickenstein**

Dachdeckermeister

Sender Straße 152 • 33415 Verl
Tel. 052 46/77 70 • Fax 052 46/93 26 28
salsf@t-online.de

4. DAN FÜR KEMPOKAS

Shaolin Kempo: Beim Bodo SV Kalletal fand eine große KEMPO-Grillprüfung statt, in der sich drei Kempokas des TuS der Prüfungskommission im Kalletal stellten.

Sowohl Oliver Picha (blauer Gürtel), Michelle Virkus und Christian Picha (grüner Gürtel) bestanden die Prüfung mit Bravour. Alle an diesem Tag absolvierten Prüfungen vom kleinsten bis zum höchsten Gurt wurden bestanden.

Abschließend wurden noch drei Trainer ausgezeichnet. Vom TuS wurden Ingo Hübsch und Sokol Thaqi jeweils mit dem 4. Dan ausgezeichnet.

Allen Prüflingen unser herzlichster Glückwunsch. *Herbert Zielinski*
Foto: Die Prüfungskommission



DIE NÄCHSTEN WANDERUNGEN

24. Juli Saurierfährte Bad Essen - Rundwanderung 21km - mittelschwer - Höhenunterschied 350 m

14. August Lippesee - Rundwanderung 14 km – leicht 30 m
Anschließendes Angebot: Standup-Paddling (gegen Gebühr)

18. September Brakeler Rundweg - Rundwanderung 19,5 km - mittelschwer 365 m

16. Oktober Weg für Genießer Werther - Rundwanderung 16 km - mittelschwer 300 m



Start aller Wanderungen: 9:00 h Sportplatz Friedrichsdorf - Fahrgemeinschaften zum Startpunkt - TuS-Mitglieder: kostenfrei - Nichtmitglieder: 10,00 EUR - Anmeldung und Informationen: Maureen Marquis-Eldag
Tel.: 05209-980 813 Mail: m.marquis-eldag@t-online.de



Buschkamp
Am Buschkamp
Immobilien



Auf großem Grundstück!
Gepflegte Doppelhaushälfte mit Garage in BI-Brackwede // 781 m² Grdst. // 5 Zimmer // gelungenen Aufteilung // Bad mit Wanne und Dusche // Wintergarten mit Blick in den tollen Garten // Bj. 1953 // BA: 244,10 kWh/m²a, G, Gas, Bj. Htzg. 2008 // 369.000 € zzgl. 3,57 % Käuferprovision

Immobilienfinanzierung: Was wirklich wichtig ist.



RATGEBER
JETZT
ANFORDERN!



In toller Umgebung!
3-Zi.-Eigentumswohnung mit sonniger Loggia im Süden von Sennestadt // ohne eine einzige Stufe mit dem Fahrstuhl ins 4. Obergeschoss // 74 m² Wfl. // Bad mit Fenster // Garage // Bj. 1970 // VA: 146,50 kWh/m²a, E, Gas, Bj. Htzg. 1998 // 158.000 € es fällt keine Käuferprovision an!

Ihr Immobilienmakler für Friedrichsdorf und Umgebung

BI-Süden 0521-959080
BI-Westen 0521-9596830

info@am-buschkamp.de
www.am-buschkamp.de



Schützen wir unsere Welt und impfen uns in Bielefeld.

- **Universität** Gebäude X Eingang West
- **PVM/IKEA** direkt an der A33/OWD
- **Loom/Innenstadt** (jeden Fr. und Sa.)

Täglich bis zu 4.000 Impfungen (Erst-, Zweit- und Booster-Impfungen) mit oder ohne Terminbuchung verfügbar

**IMPFZENTREN PVM**
GEMEINSAM · SICHER · GESUND
www.impfzentren-pvm.de

Bürgertests und PCR-Labortests an 15 Standorten verfügbar. Weitere Infos und Terminbuchung unter www.testzentrum-bi.de

BI IMPFT



LAKAMP

KAROSSERIE - UND FAHRZEUGBAU

Avenwedder Str. 287
33335 Gütersloh

Tel.: 05209 / 2247
Fax: 05209 / 2507



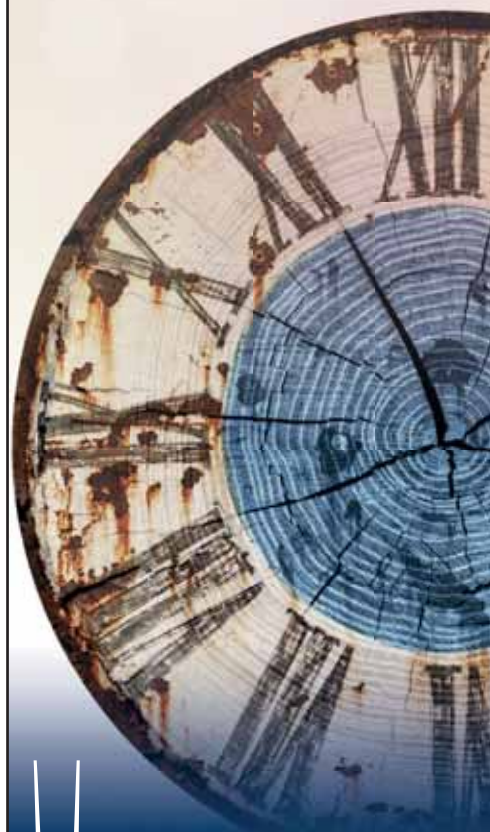
MÄHERSERVICE
H.-A. EIKENBUSCH



BAHNHOFSTR. 2 | 33415 VERL | TEL.: 0 52 46 - 38 37

TRADITION IST AUCH ZUKUNFT.

Unser Familienunternehmen besteht seit 50 Jahren.



Wenn Vertrauen entscheidet.

Bestattungen
Plassmann

Korbacher Straße 19
33647 Bielefeld
Telefon 0521.48625
www.bestattungen-plassmann.de



Bestatter vom
Handwerk geprüft



Partner der
Deutsche Bestattungsvorsorge
Treuhand AG

AUFHOLJAGD IN BRAUNSCHWEIG



Sportgymnastik: Unsere Gruppe der Freien Wettkampfklasse (FWK) ab 16 Jahren ist beim 6. Braunschweiger Gruppenturnier zu Gast gewesen. Ein toller Wettkampf, bei dem es ausnahmsweise mal nur um die Gruppen- und nicht die Einzelgymnastik ging. Insgesamt neun Gruppen präsentierten zweimal ihre Choreografie mit fünf Reifen.

Die Gruppe begann ihren Wettkampf leider etwas unsicher mit ein paar größeren Geräteverlusten. Allerdings starteten sie dann mit ihrer zweiten Vorführung eine wahre Aufholjagd.

Mit einer sehr hohen Wertung über 19 Punkte verbesserten sie sich um ganze 11 Punkte zu ihrer ersten Übung. Sicher u. ausdrucksstark meisterten sie alle Würfe und die körpertechnischen Elemente gelangen.

Wäre auch die erste Übung von dieser Qualität gewesen, hätten sich *Miriam Kuhrs, Kiara Kuhrs, Finja Steinmeier, Elisabeth Grasmik und Laura Twarz* (Foto oben v.l.) die Silbermedaille gesichert. Letztendlich wurden sie Fünfte. Aber mit diesem Ergebnis und der Top-Bewertung der zweiten Übung waren alle mehr als zufrieden.

Mit diesem Optimismus wollte die Gruppe Anfang Juni bei dem Deutschland-Cup der Gruppen an den Start gehen und einen begehrten Platz im Finale erreichen. Dieses wäre auch sicherlich realistisch gewesen. Leider konnte für den Deutschland-Cup kein Ausrichter gefunden werden, so dass man sich vom DTB zu einer Online-Austragung entschied.

Auf Grund einer sehr schlechten Erfahrung aus dem vergangenen Jahr, kommt diese Variante des Wettkampfes für unsere Gruppe nicht in Frage. Somit wird sie nicht am Online-Deutschland-Cup teilnehmen, sondern sich bereits auf die nächste Saison mit fünf Bändern vorbereiten.

Foto v.l.: Finja Steinmeier, Miriam Kuhrs, Elisabeth Grasmik, Laura Twarz und Kiara Kuhrs

Wir hoffen sehr, dass im kommenden Jahr ein Ausrichter gefunden und unter vernünftigen Bedingungen ein Deutschland-Cup für die Gruppen stattfinden kann. Wir drücken euch die Daumen. *Anna-Sophie Bongartz*



DEUTSCHE TALENTSICHTUNG

Sportgymnastik: In Mainz fand die deutsche Talentsichtung der Schülerinnenwettkampfklasse statt. Die 20 besten Gymnastinnen aus ganz Deutschland gingen hier an den Start, um ihr Können unter Beweis zu stellen. Es bis hierher zu schaffen ist allein schon ein großer Erfolg.

Anna Daniels und *Eva Sokolovska* (Foto rechts) vom TuS zeigten bereits mit ihrer ersten Übung ohne Handgerät, dass sie verdient an diesem Bundesfinale teilnehmen.

Mit den Keulen zeigte sich Eva besonders ausdrucksstark und sicher. Alle Würfe gelangen und auch die Körperschwierigkeiten meisterte sie. Mit dem Reifen gab es nur zwei kleine Unsicherheiten, der Rest war ebenfalls auf höchstem Niveau.

Mit ihren herausragenden Darbietungen wurde sie am Ende mit einem hervorragenden 9. Platz belohnt und gehört somit zu den Top10 der besten Gymnastinnen Deutschlands.



Anna Daniels (Foto unten) hatte lediglich in der Übung mit den Keulen einen kleinen Verlust zu kämpfen. Alles andere meisterte sie ohne größere Fehler. Mit der Übung mit dem Reifen lag sie sogar auf Rang 4!



Ausdrucksstark und selbstsicher wie gewohnt präsentierte Anna ihre Choreografien dem strengen Kampfgericht.

Am Ende hieß es für Anna Platz 6! Ein unglaublich tolles Ergebnis, welches Trainerinnen und Gymnastin kaum fassen konnten.

Beide Mädchen haben sich großartig präsentiert und als Beste aus Westfalen abgeschnitten. Anna ist mit ihrer Leistung sogar die Drittbeste aus ganz Mitteldeutschland.

Wir sind so stolz auf euch und eure Leistung. Herzlichen Glückwunsch und macht weiter so.

Anna-Sophie Bongartz



gemini media solutions

Berliner Str. 153, 33330 Gütersloh
Telefon: 0 52 41 - 533 155
Telefax: 0 52 41 - 40 35 655
E-Mail: info@geminimedia.de
Web: www.geminimedia.de

Impressum:

Herausgeber: _____ TuS Friedrichsdorf 1900 e.V.
Verantwortlich für den Inhalt: _____ Jochen Wesemann, Geschäftsführer
E-Mail: jochen.wesemann@tus-friedrichsdorf.de
Anzeigenwerbung: _____ Reinhard Brummel
E-Mail: reinhardbrummel@hotmail.com
Anzeigengestaltung, Layout, _____ gemini media solutions, Inh. Thomas Heiden
Druck und Verarbeitung: _____ Berliner Str. 153, 33330 Gütersloh
Tel.: 0 52 41 / 53 31 55, Fax: 0 52 41 / 40 35 655
E-Mail: info@geminimedia.de

Alle veröffentlichten Artikel geben die Meinung des Verfassers und nicht unbedingt die des TuS Friedrichsdorf wieder! Änderungen vorbehalten. Nachdruck von Texten, Fotos und Anzeigen (auch Werbeanzeigen) nur mit schriftlicher Genehmigung des Herausgebers.



**EUROPA
MOBEL /
VERBUND**

Frontausführung:

Lack kristallweiß matt
mit Holzapplikationen
in Eiche rustico hell geölt



www.wm-polsterundwohnen.de

Öffnungszeiten: Mo. - Fr. 10.00 - 13.00 Uhr und 15.00 - 18.30 Uhr · Sa. 10.00 - 14.00 Uhr

Bahnhofstraße 2 · 33415 Verl · Tel. 0 52 46 / 93 03 66



„Die perfekte Pflege!“

Gezielt, professionell und mit viel menschlicher Nähe – das zeichnet unsere Pflege aus. Egal, ob über unsere Diakoniestation, in der Tagespflege oder in einer unserer Pflege-Wohngemeinschaften: **Bei uns steht immer der Mensch im Mittelpunkt.**

Vor Ort in Tippe, ganz in Ihrer Nähe!

**Pflege-Wohngemeinschaft
„Haus im Pfarrgarten“**
Milanweg 29
33335 Gütersloh
Telefon: 05209 91666-2530

**Diakoniestation
Friedrichsdorf**
Milanweg 29
33335 Gütersloh
Telefon: 05209 91666-2140