

FUSSBALL

Vertrauen in Nachwuchs
Seiten 5/7

KURSE

Neues Programm
Seite 8

JUBILÄUM

50 Jahre Kinderturnen
Seiten 11/13

BADMINTON

Abenteuer Regionalliga
Seite 17

60PLUS

Radler an der Weser
Seiten 19/21

BREITENSORT

Wandern im Engadin
Seiten 23/25

Ihr Zulieferer für
Industrie & Handwerk

strengge

VERPACKEN



REINIGEN



HEBEN & ZURREN



ARBEITSSCHUTZ



18.000 Artikel im Shop: www.strengge.de

Nutzen Sie die Vielfalt aus unseren 4 Bereichen:

Verpacken, Reinigen, Heben & Zurren und Arbeitsschutz.

Bei uns im Strengge Shop finden Sie vom Handreiniger bis zur Krananlage alles, was die Industrie für ihren C-Artikelbedarf benötigt.



EL GRECO

Greek - Mediterranean Cuisine

since 1994



Tel.: 05241 7274

Isselhorster Str. 247 , 33335 Gütersloh



ElGreco



restaurant.el.greco

www.el-greco-guetersloh.de

Der Vorstand informiert...



Der Sport bei unserem TuS nimmt wieder Fahrt auf.

Die Sommerpause und die damit verbundene sportarme Zeit ist vorbei. Die Sporthallen und Sportplätze sind wieder belegt.

Unsere vielen Kursangebote starten im August. Jetzt kann jede Frau und jeder Mann ihre bzw. seine Lieblingskurse online oder im Vereinsbüro buchen.

Die Sporthallen werden sich füllen. Ob Wettkampfsport oder Breitensport, unser TuS bietet eine große Vielfalt an sportlichen Aktivitäten.

Wir werden uns über spannende Badmintonspiele der 1. Mannschaft in der Regionalliga West, über tolle Wettkämpfe der rhythmischen Sportgymnastik in der 2. Bundesliga und über mutige Vorführungen beim Gerät- und Kunstturnen freuen.

Der Breitensport mit seiner Vielfalt an Akrobatik bis zum gemeinsamen Spiel erfreut sich bei den Kindern einer großen Beliebtheit. Fitness, Bewegung, Gesundheit, sowie die sozialen Kontakte und der Spaß stehen beim Sport für unsere erwachsenen Mitglieder im Vordergrund.

Beim Shaolin Kempo werden sportliche Fitness und Disziplin geschult. Die Fußballer sind wieder im Training. Wir drücken den Mannschaften die Daumen und wünschen ihnen viel Erfolg in der Serie 2022/23.

Viel Spaß allen Mitgliedern und denen, die es werden wollen.

Mit sportlichem Gruß
Hubert Brummel



Tagespflegen in Gütersloh und Umgebung



Daheim
*sind Sie uns
willkommen*

In unseren mittlerweile neun Tagespflegen in Gütersloh und Umgebung finden Sie Geselligkeit, Betreuung und individuelle Förderung: wir gestalten aktiv den Alltag mit den von uns betreuten Menschen.

Tagespflege Gütersloh
Dammstraße 69
33332 Gütersloh
Telefon (05241) 70940-30
verein-daheim.de

SCHNELL FÜR
GLASFASER
ENTSCHEIDEN

Glasfaser statt
Kupfer, denn
langsam war
gestern!

Sie möchten auch mit Highspeed surfen? Nutzen Sie jetzt die Chance auf das schnelle Internet der Zukunft. Mit nur wenigen Klicks informieren, buchen oder online von Experten beraten lassen unter

www.stadtwerke-gt.de/onlineberatung



VERTRAUEN IN DIE EIGENE NACHWUCHSARBEIT

Fußball: Nachdem unsere 1. Mannschaft nach der Niederlage in Schloss-Holte am Pfingstmontag aus der Bezirksliga in die Kreisliga A abgestiegen ist, war allen klar, dass uns einige Spieler verlassen würden. Wir waren aber sehr überrascht und zum Teil mehr als enttäuscht, als wir von den Abmeldungen fast aller Offensivkräfte Kenntnis nehmen mussten. Lediglich Torben Budde und Nico Wiesemann sind uns erhalten geblieben, alle anderen haben den Weg zu neuen Vereinen gewählt.

Unsere Abgänge im Einzelnen:

obere Reihe von links: Burak Kunt (>> Viktoria Rietberg); Kevin Rofallski (Viktoria Rietberg); Phillip Seidel (VfL Oldentrup); Leutrim Latifi (Hövelhofer SV); Jannis Flaskamp (unbekannt); untere Reihe von links: Enes Karaarslan (unbekannt); Joel Kirsch (FC Kaunitz); Georg Prill (DJK Bokel); Sinan Caliskan (VfB Schloß Holte)



Als sehr positiv für den Verein kann man es vermelden, dass die komplette Abwehrreihe sowie die Defensivabteilung im Mittelfeld dem TuS die Treue gehalten haben. Unsere Abwehr war schon in der abgelaufenen Saison unser bester Mannschaftsteil. Da dieser Verbund zusammengeblieben ist, gehen wir davon aus, dass sich in der kommenden Saison viele gegnerische Stürmer an dieser Formation die Zähne ausbeißen werden. Auf diese Abwehr müssen wir bauen.

An Neuzugängen von anderen Vereinen stehen bisher Julian Gawenda und Lukas von Prondzinski fest. Julian kehrt nach 1 Jahr bei SW Sende wieder zu uns zurück, Lukas nimmt nach einjähriger Pause (die man ihm nicht anmerkt) wieder seine Position in der Abwehr ein.

Aus unserer 2. Mannschaft stoßen Erik Kläser und Timo Horsthemke zum Kader unserer 1. Mannschaft dazu. Erik war, trotz seiner Jugend, schon in den letzten Spielen der abgelaufenen Saison ein wichtiger Bestandteil der Truppe, auf ihm ruhen einige Hoffnungen.

Konstantin Lewenzow kommt aus der A-Jugend des TuS zu uns. Er war in der letzten Saison absoluter Torjäger dieser Mannschaft. Mit seiner Schnelligkeit dürfte er noch einige Abwehrspieler der Kreisliga A vor größere Probleme stellen. Konstantin muss nur noch selbstbewusster werden.

Maurice Michel und Lukas Weber machen die Saisonvorbereitung bei der Ersten mit und entscheiden sich dann, in welcher Mannschaft sie in der neuen Spielzeit auflaufen wollen. Das Rüstzeug für die 1. Mannschaft ist bei beiden Spielern vorhanden.

Das Ziel „Wiederaufstieg in die Bezirksliga“ ist in der kommenden Saison nicht realisierbar. Unsere Erwartung muss sein, eine Platzierung im vorderen Mittelfeld der Tabelle zu erreichen. Stabilisierung, Integration der jungen Spieler und behutsamer Wiederaufbau sollten und müssen im Vordergrund stehen. Wenn uns das gelingt, können wir dann vielleicht in der Saison 2023/24 wieder einen Versuch nach „oben“ starten. *Rainer Wafzig*



Zimmermann-Gruppe

IM AUFTRAG DER UMWELT

SAUBER | SICHER | ZUVERLÄSSIG



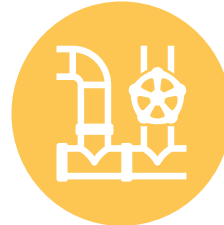
Entsorgung



Logistik



Industriereinigung



Sonderanlagenbau



Umweltanalytik

Eberhard Zimmermann GmbH & Co. KG

Gottlieb-Daimler-Straße 26 | 33334 Gütersloh | Tel. +49 (0)5241 - 60 06 - 0 | Fax +49 (0)5241 - 60 06 - 100
Gütersloh | Ladeburg | Bitterfeld | Grenzach | Almelo (NL) | Mülheim (Mosel) | Liebenau

www.zimmermann-gruppe.com

volksbank-bi-gt.de

**Fair Play –
ehrlich, verständlich,
glaubwürdig.**

**Morgen
kann kommen.**

Wir machen den Weg frei.

Die großen Aufgaben unserer Zeit lösen wir nur zusammen. Deshalb entscheiden wir mit unseren Mitgliedern gemeinsam, wie wir als Bank handeln. Und obwohl diese Idee schon mehr als 170 Jahre alt ist, könnte sie kaum moderner sein.

**Volksbank
Bielefeld-Gütersloh eG**

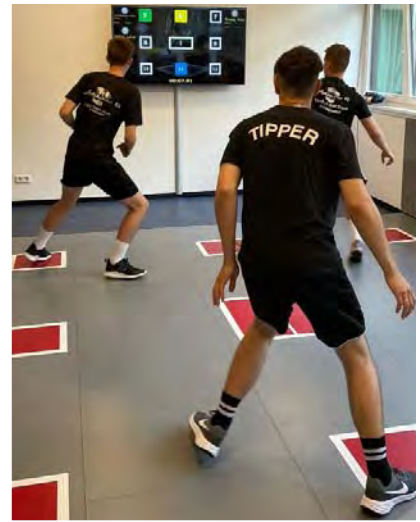


NEULAND LEISTUNGS-DIAGNOSTIK

Fußball: Mitte Juli betrat der Großteil unserer 1. Mannschaft vom Trainingsaufbau gesehen Neuland. Auf Initiative unseres Trainers Jeffrey Addai wurde im Leistungsdiagnostik-Zentrum von Tom Schütz, einem ehemaligen Profi von Arminia Bielefeld, eine komplett ungewohnte Einheit durchgeführt.

Beweglichkeitstests für die Gelenke, Übungen auf dem Speed Court sowie Sprinttests wurden unter fachlicher Anleitung durchgeführt.

Die Ergebnisse werden unserem Trainerteam zur Verfügung gestellt, damit beim „alltäglichen“ Training auf unserem Platz gezielter auf einzelne Aspekte eingegangen werden kann. Insgesamt ein sehr gelungener Abend in Bielefeld. *Rainer Wafzig*



DURCHWACHSENE BILANZ

Fußball: Sieglose Vorbereitung

RW Mastholte – TuS 5:2

Das Ergebnis spiegelt leider nicht den Spielverlauf wider. Es klingt klar und deutlich, es war aber nicht so. Insbesondere in den zweiten 45 Minuten waren wir beim Bezirksligisten in Mastholte die bessere Mannschaft, wir hätten nach 75 Spielminuten sogar in Führung gehen können bzw. müssen. Doch danach passierte etwas, was auch mit ein Grund für unseren Abstieg in die Kreisliga A war. In den letzten 5 Minuten machen wir unsere bis dahin gute Leistung durch einfache und naive Abwehrfehler kaputt und kassieren noch 3 Treffer. Das können wir uns in den Meisterschaftsspielen nicht erlauben.



TuS – SV Häger 1:2

Erste Halbzeit hui, zweite Halbzeit pfui - So kann man auf einen kurzen Nenner gebracht unsere Leistung gegen Häger zusammenfassen. Wir gingen früh durch Julian Lammert (Foto) mit 1:0 in Führung. Das brachte Ruhe und Sicherheit in unser Spiel, das vom Rand aus sehr gut anzusehen war. Unsere Führung hätten wir problemlos ausbauen können, doch vor dem Tor waren wir unserer Herrlichkeit am Ende. In der Halbzeitpause wurden absprachegemäß einige Wechsel vorgenommen, die sich leider negativ auf unseren Spielfluss auswirkten. Unser Gast kam immer stärker auf und ging am Ende sogar mit 2:1 als Sieger vom Platz.

TuS - FC Kaunitz 2:8

Es hört sich komisch an, aber trotz dieser hohen Niederlage haben wir eine gute Vorstellung abgeliefert, vor allem in der ersten Halbzeit. Konstantin Lewenzow (Foto) bereitete mit seiner Schnelligkeit seinen Gegenspielern mehrere Probleme, Fynn Lüttig erzielte den Ausgleich und Timo Horsthemke brachte uns per Elfmeter sogar mit 2:1 in Führung. Der Auftritt unserer Truppe war wirklich gut. In der 2. Halbzeit wurde dann aber der Unterschied zwischen Landesliga und Kreisliga A deutlich. Kaunitz war uns in puncto Schnelligkeit und Athletik eindeutig überlegen und erzielte in regelmäßigen Abständen die Treffer zum 2:8 Endstand. *Rainer Wafzig*



NEUE KURSANGEBOTE

Ab dem 15. August geht es wieder los mit Sportangeboten zum Fitwerden/Fitbleiben oder einfach nur zum Spaß haben an Bewegung.

Brandneu sind am **Montag** Jazz und Modern Dance für Jugendliche, aber auch anschließend eine Stunde für die Erwachsenen. Die Kombination aus Ballett und Akrobatik stellen eine moderne Bewegungsform da. Eine Choreografie wird erarbeitet, wobei der Fokus auf Beweglichkeit liegt. Es ist keinerlei Vorerfahrung nötig, Spaß und gute Laune sind Programm.

Das Yogaangebot am Montag bietet Atem-, Dehn-, und Kräftigungsübungen für eine körperliche und geistige Entspannung.



Dienstag können Interessierte unseren Rücken Fit Kurs (am Morgen oder am Abend), Pilates oder Hula Hoop Fitness besuchen und sich sportlich austoben.

Neben Kondition & Fitness StepMix und Kondition & Fitness - Power MixFit gibt es am **Mittwoch** einen weiteren Kurs Rücken Fit.



Am **Donnerstag** startete eine neue Reihe Connection of Pilates und Yoga oder für mehr Power die Tanz-Fitness-Party für alle, der nächste Zumba-Kurs.



Hip Hop für Kinder von 8-12 Jahren gibt es wieder am **Freitag**.

Fotos: ©LSB NRW/Andrea Bowinkelmann-©LSB NRW/Michael Grosler

Wir freuen uns auf Euch und eine sportliche 2. Jahreshälfte

Zu den Angeboten und zur Online-Buchung >>>



TuS Friedrichsdorf
 Programmheft 2022
 August - Dezember

www.TuS-Friedrichsdorf.de

	Seite
Zumba® Fitness / Connection of Yoga und Pilates	5
Hula Hoop Fitness / Jazz und Modern Dance für Erw.	6
Step-Mix / Power Fit-Mix	7
Yoga / Pilates	8
Haltung und Bewegung / Rückenfit	9
Jazz und Modern Dance für Jugendliche / HipHop	10
Parkour	11
Bodyforming / Gymnastik für Sie	12
Er & Sie "Fit wie nie" / Bouletreff / Männerfitness	13
Fit am Morgen / Aktiv im Ruhestand / Nordic Walking	14
Fitness Parcour	15
Wochenüberblick	16/17
Wanderungen 2022	18
Geh-Treff	19
Familienturnen / Eltern-Kind -Turnen / Kinderturnen	20
Geräteturnen ohne Wettkampf	21
Kursanmeldung	22
Rehasport / Herzsport	23/24
60 Plus / Vorstand	25
Abteilungsleitungen / Adresse Sportstätten	26
Dauersportprogramm	27-32

Inhaltsverzeichnis

MSM AKTIV – ZENTRUM FÜR KÖRPERSTATIK- UND BEWEGUNGSANALYEN

MANUFAKTUR FÜR ORTHOPÄDISCHE EINLAGEN UND NEUROLOGISCHE SOHLEN



Gesundheit beginnt am Fuß. Viele Menschen schenken Ihren Füßen kaum Aufmerksamkeit und man merkt oft nicht, was sie den ganzen Tag leisten müssen. Füße sind ein Wunderwerk der Evolution. Sie sind von der Natur perfekt dafür gemacht, dass wir geschmeidig und stabil laufen. Gleichzeitig müssen sie unser Gewicht tragen und hohen Belastungen standhalten. Oft tut man erst etwas für die Fußgesundheit, wenn es zu Beschwerden kommt. Um diese Beschwerden langfristig zu lindern aber auch präventiv zu unterstützen, fertigen wir für Sie orthopädische Schuheinlagen an.



1. Fußanalyse

Die Füße werden 3 dimensional gescannt und analysiert.



2. Anfertigung

Die Einlagen werden am Computer modelliert. Mittels der hauseigenen CNC Fräse werden die Einlagen angefertigt.



3. Besonderheit

Durch die spezielle Software „Puro 360 Grad“ haben wir die Möglichkeit die Einlagen nicht nur von oben, sondern auch von unten millimetergenau an Ihre Füße anzupassen.

UNSERE EINLAGEN VARIANTEN



Die gefräste „Standard“
Einlagenvariante (Eco Line).
Mit Quer- und
Längsgewölbestütze.



Die gefräste „Aktiv“
Einlagenvariante (Comfort Line).
Dort werden Zusatzelemente eingebaut, die einen Einfluss auf die Muskulatur des Fußes haben. Weiterhin wird besseres Material bei der Herstellung der Einlagen verwendet.



Die gefräste „Supra“
Einlagenvariante (Premium Line).
Dort werden ebenfalls Zusatzelemente eingebaut, die einen Einfluss auf die Muskulatur des Fußes haben. Das Supraflex Material hat die höchsten Dämpfungseigenschaft.



EINLADUNG

Wir fertigen für Sie individuelle Schuheinlagen an. Jetzt anrufen unter 05241 400150 und Ihren persönlichen Beratungstermin vereinbaren.

IHR MSM AKTIV TEAM

Dipl. Sportwissenschaftler Oliver Brinkmann
Sport- und Fitnesskauffrau Wiebke Fock



MSM Aktiv

Wir fertigen für Sie individuelle orthopädische Schuheinlagen an. Für alle gesetzlichen und privaten Krankenkassen. Mit und ohne Rezept!
Friedrichsdorfer Str. 241 • 33335 Gütersloh
E-Mail: info@24msm.de • www.msm-aktiv.de
Wir freuen uns auf Ihre Fragen!

Verler Leb^en



Wir erscheinen in:

- Verl •
- Bornholte •
- Sürenheide •
- Kaunitz •
- Sende •
- Schloß Holte-Stukenbrock •
- Liemke •
- Hövelhof •
- Rietberg •
- Neuenkirchen •
- Varensell •
- GT-Spexard •
- Delbrück •
- Friedrichsdorf •
- Avenwedde •

Verler Leben • Wilhelmstraße 22 • 33415 Verl
Telefon: 05246. 2775 • eMail: verler.leben@gmx.de



Immer aktuell: Alles rund um den TuS

www.tus-friedrichsdorf.de
grüner geht's nicht!



TANKSTELLE

GTB

- Heizöl schwefelarm
- Dieselkraftstoff
- Ad Blue
- Tankautomat
- Super E5
- Super E10
- Super Plus
- Waschportal

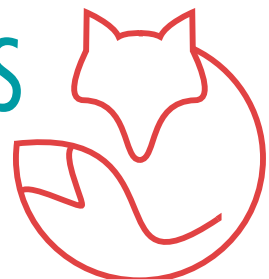
GT-Brennstoffvertrieb Wittenstein GmbH

Isselhorster Str. 10-12 • 33335 Gütersloh • Tel.: 05241 740010

www.gtbrennstoffe.de • info@gtbrennstoffe.de

FUCHS

APOTHEKE



Marktstraße 1 • 33335 Gütersloh (Friedrichsdorf)
Tel. 05209-91 99 11 • Fax 05209-91 99 120
info@fuchs-apotheke-gt.de • www.fuchs-apotheke-gt.de

Öffnungszeiten:

Mo, Di, Do 8.00 – 13.30 Uhr und 15.00 – 18.30 Uhr

Fr 8.00 – 13.00 Uhr und 14.30 – 18.30 Uhr

Mi 8.00 – 13.00 Uhr • Sa 9.00 – 13.00 Uhr

50 JAHRE KINDERTURNEN

Wer hätte das gedacht, obwohl heute viele verschiedenste Sportgruppen für Kinder jeglichen Alters und Könnens im TuS fest verankert sind, gab es dies Alles vor 50 Jahren noch nicht. Sportgruppen für Erwachsene, ja, aber für Kinder, gerade auch Kinderturnen, wurden noch nicht angeboten.

Bis Paula Gebauer eine freigewordene Hallenzeit in der damaligen Hauptschule in Friedrichsdorf, jetzt Waldorfschule, nutzte und anfang mit Kindern an Geräten zu turnen. Und so war am 01.07.1972 die Abteilung Kinderturnen geboren.

Durch Auftritte bei den jährlichen Sportwettbewerb auf dem Sportplatz und Erfolgen bei Einzel- und Mannschaftswettkämpfen wurde das Turnen im TuS bekannter und die Gruppen größer und vielfältiger.

Heute hat der TuS für jedes Kind und jedes Alter ein passendes Angebot. Angefangen beim Mutter-Vater-Kind-Turnen, Spiel- und Abenteuergruppen bis zum klassischen Gerätturnen im Anfänger- und Leistungsbereich.

Nach 40 Jahren Trainerlaufbahn wurde die Gründerin dieser Sportvielfalt für Kinder, Paula Gebauer, 2012 im Rahmen des jährlichen großen Schau-turnens der Gerätturnabteilung in ihren verdienten Ruhestand verabschiedet.

Und der Stab wurde an ihre Tochter Christina Schröder weitergereicht. Nachdem in den heutigen planungsunsicheren Zeiten von Pandemie und Lockdown die Übungs- und Trainingsstunden für Kinder über Monate komplett ausfallen mussten, hoffen wir auf weitere erfolgreiche 50 Jahre Kinderturnen im TuS. *Christina Schröder*

>>>





Wir sind hier in Tippe für Sie da. Wir nehmen uns gerne Zeit für Sie und Ihre Anliegen rund um das Thema Geld. Darauf können Sie sich verlassen.

Sarah Schumacher

Immer da, immer nah.

PROVINZIAL
Die Versicherung der Sparkassen

Für Ihre Sicherheit bringen wir Höchstleistungen. Die Provinzial - zuverlässig wie ein Schutzengel.



Ihre Provinzial Geschäftsstelle

Elisabeth Cahmen
Avenwedder Straße 60, 33335
Gütersloh-Avenwedde
Tel. 05241/76834, 73233
Fax 05241/701547
cahmen@provinzial.de



spk-gt-rb.de

**Über Geld
sprechen
ist einfach.**

 Sparkasse
Gütersloh-Rietberg

HSS - Metallverarbeitung

*Bei HSS buchen Sie ... einen Full-Service für Ihren Geschäftserfolg ...
dafür stehen wir mit Kopf und Herz*



Mobil 0171 / 7 45 07 35 • Telefon 0 52 07 / 92 45 44
Hellweg 184 - 194 • 33758 Schloß Holte-Stukenbrock
E-Mail: info@hss-metallverarbeitung.de

www.hss-metallverarbeitung.de

Salon Tölke

Wir bedienen Sie ohne Anmeldung

Trendfrisuren jeder Art

Zur Großen Heide 1
33335 Gütersloh
Tel.: 0 52 09 / 24 75



Wir bringen Ihren Garten zum Funkeln!

Jörg Funke

Reiherweg 9 ☒ 33335 Gütersloh
fon: 0 52 09 / 57 23 ☒ fax: 90 11 05
e-Mail: Funke-Gartenbau@t-online.de

**Pflasterungen aller Art,
Gartengestaltung + Pflege,
Zaunbau, Pflanzarbeiten,
Gehölzschnitt + Fällarbeiten**





1980 Kunstturnriege (von links) Christina Gebauer, Mechthild Ciesilski, Heike Müller, Anja Tölke, Doris Gebauer, Trainerin Paula Gebauer



STATIONEN 50 JAHRE KINDERTURNEN (Chronologie J. Wesemann)

- 1972** Abteilungsgründung Kinderturnen (Kunstturnen) durch Paula Gebauer
- 1977** Erster offizielle Wettkampf in Isselhorst
- 1978** Trainerin Paula Gebauer wird mit dem Ehrenbrief des DTB ausgezeichnet
- 1981** Aufstieg Mannschaft Bezirksliga – Christina Gebauer wird erste Bezirksmeisterin
- 1988** Sandra Dickfelder holt den ersten Gaumeistertitel für den TuS
- 1989** Aufstieg der 1. Mannschaft in die 2. Gauliga
- 1995** Bernadette Wullengerd gehört zum WTB-Landeskader
- 1996** Mannschafts-Aufstieg in die 1. Gauliga – Trainingslager in Litauen
- 1997** Sarah Kramme und Ronja Schiprowski holen ersten Westfalenmeistertitel
- 1998** Friedrichsdorf wird Leistungszentrum - Leitung Christina Schröder
- 2000** Sarah Kramme u. Ronja Schiprowski werden Westfalenmeister
- 2000** Aufstieg der 1. Mannschaft in die Landesliga
- 2002** Die 1. Mannschaft steigt in die Oberliga auf
- 2003** Marlene Jürgens Westfalenmeisterin
- 2004** Nina Hilker Westfalenmeisterin – Paula Gebauer wird TuS-Ehrenmitglied >>>
- 2005** Nina Hilker erneut Westfalenmeisterin
- 2006** Aufstieg der 1. Mannschaft in die Verbandsliga
- 2006** 4 Turnerinnen im NRW-Kader: Lea Altenkort, Charlotte Dötsch, Franziska Tweer, Alicia Stratos
- 2007** Aufstieg der 1. Mannschaft in die Oberliga (5x in Folge/**Foto**) - Alicia Stratos Westfalenmeisterin
- 2008** Nadine Jarosch (Olympia-Teilnahme 2012) wird 3-fache Deutsche Jugendmeisterin
- 2012** „Offizielle“ Verabschiedung Paula Gebauer – Tochter Christina Schröder übernimmt (**Foto**)
- 2014** Michelle Dyck siegt bei WTB-Nachwuchsmeisterschaften
- 2015** Lea Altenkort Westfalenmeisterin
- 2016** Michelle Dyck Westfalenmeisterin



2000 Turnerinnen auf einen Blick



2007 (v. l.) Alicia Stratos, Sarah Kramme, Katharina Kirchhoff, Nina Hilker, Marlen Jürgens, Trainer Christina Schröder u. Mario Mühlbacher



2004 (v.l.) Annika Kramme, Marlen Jürgens, Annika Hanke, Katharina Kirchhoff, Nina Hilker, Verena Wullengerd

2012 Reinhard Tweer (Abteilungsleiter), Hubert Brummel (1. Vors.), Paula Gebauer, ihre Töchter Christina Schröder und Doris Sandmann, sowie Enkelin Katharina Schröder





RuckZuck
Küchenmodernisierung

Matthias Heitwerth

Kleiberweg 16 · 33335 Gütersloh
Fon 05209 - 98 07 62 · www.heitwerth.de

Neue Fronten & Arbeitsplatten · Spülen & Elektrogeräte · Küchen-, Möbel- & Reparaturmontagen

Spielplan Fussball
Kreisliga A 2022

14.08. 15:00 Uhr
TuS – Tur Abdin Gütersloh

21.08. FC Isselhorst – TuS

28.08. Aramäer Gütersloh – TuS

04.09. 15:00 Uhr
TuS – FC Gütersloh 2

11.09. Aramäer Rheda-WD – TuS

18.09. 15:00 Uhr
TuS – Suryoye Verl

25.09. SCW Liemke – TuS

02.10. 15:00 Uhr
TuS – SV Spexard

09.10. Herzebrocker SV – TuS

16.10. 15:00 Uhr
TuS – RW St. Vit

30.10. 15:00 Uhr
TuS – GW Langenberg-Benteler

06.11. Viktoria Rietberg 2 – TuS 2

13.11. 14:30 Uhr
TuS – SW Sende 2

27.11. 14:30 Uhr
TuS – Victoria Clarholz 2

11.12. VfL Rheda – TuS J.W.

FUSSBALL KREISLIGA



Hinten v.l.n.r.: Jeffrey Addai, Lukas Kessler, Nico

Mitte v.l.n.r.: Vicky Aue (Physio), Julia
Niko Brosig, Rainer Wafzig, Marc

Vorne v.l.n.r.: Viktor Elsner, Lukas von Prond
Florian Hartkopf, Maurice Miche

Es fehlen: Fynn Lüttig, Leon Celik, Julian Gawenda, Pa

Wagenpflege - SB-Autowäsche
SB-Waschboxen - Shop-Angebote
Mo: - Fr: 6.00 - 22.00 / Sa: 7-00 - 22.00
So: 8.00 - 22.00



TOTAL Station Markus Pankoke
Senner Str. 8 33335 Gütersloh
Tel.: 0 52 09 / 98 08 18 Fax: - 98 08 51



**Paul Reckersdrees
Autoteile Vertriebs-GmbH**

E-Mail: info@reckersdrees.de
Internet: www.reckersdrees.de

Forellenweg 25

33335 Gütersloh

Telefon (0 52 09) 91 20-0

Telefax (0 52 09) 91 20 30

A A SAISON 2022/23



Wiesemann, Erik Kläsener, Torben Budde, Peter Kamp
Laske, Pascal Brockmann, Marcel Koch,
Füchtenhans, Christoph Wollner
zinski, Konstantin Lewenzow, Philipp Peplonski,
el, Timo Horsthemke, Louis Ellers
ascal Kleinelütern, Julian Lammert, Sebastian Brinkhaus

Vereinsbüro

**TuS Friedrichsdorf 1900 e.V.
Avenwedder Staße 513
33335 Gütersloh**

**Aktuelle Öffnungszeiten:
Montag 10:00 – 12:30 Uhr
Mittwoch 15:30 – 18:00 Uhr**

**Tel.: 05209 – 981 918
Anfragen werden MO – DO
von 10 – 12 Uhr entgegengenommen
Fax: 05209 – 981 921**

**Mail:
[vereinsbuero@
tus-friedrichsdorf.de](mailto:vereinsbuero@tus-friedrichsdorf.de)**

**Homepage:
www.tus-friedrichsdorf.de**

**Facebook:
[www.facebook.com/
tusfriedrichsdorf](http://www.facebook.com/tusfriedrichsdorf)**

**KRÖGER
GETRÄNKE** GmbH

Getränke sind unser Bier

Lieferant des TuS Friedrichsdorf

- Getränkeabholmarkt
- Getränkeheimdienst
- Lieferant für Ihre Party

Windelsbleicher Str. 158a
33659 Bielefeld

Tel.: 0521/40735



**Wir verleihen:
Zapfanlagen,
Theken, Stehtische,
Ausschankwagen,
Kühlwagen,**

Wir bieten Menschen
mit Behinderung:

- ✓ Berufliche Bildung
- ✓ Attraktive Arbeitsplätze in Werkstätten, Integrationsgruppen und -unternehmen
- ✓ Vielfältige Wohnangebote
- ✓ Moderne Kindertageseinrichtungen

Wir sind der Full-Service Dienstleister für Menschen mit Behinderung im Kreis Gütersloh.

**Wir stehen für
Vielfalt und
professionelle
Begleitung.**

- Berufliche Bildung
- Berufliche Teilhabe
- Berufliche Inklusion
- Kindertageseinrichtungen
- Wohnen
- Klebitzhof

www.wertkreis-gt.de

Bauunternehmung

Meinolf Großekathöfer GmbH

Ginsterweg 4a · 33415 Verl

Telefon 0 52 46/77 97

E-Mail: info@baugk.de

www.grossekathoefer-bauunternehmung.de

APL | **§§**
ANWALTSKANZLEI

Anwaltskanzlei Landherr Rechtsanwälte · Fachanwälte

André Paul Landherr

Rechtsanwalt · Fachanwalt für Arbeitsrecht

Fachanwalt für Verkehrsrecht

Inka Kindlein-Herzog

Rechtsanwältin

Fachanwältin für Familienrecht

Ulrike Weikert

Rechtsanwältin · Fachanwältin für Arbeitsrecht ·

Fachanwältin für Miet- und Wohnungseigentumsrecht

Königstraße 50 · 33330 Gütersloh

Tel.: 05241/92356

Zweigstelle:

Brackweder Str. 28

33335 Gütersloh

www.ra-landherr.de



ABENTEUER REGIONALLIGA

Badminton: Bereits von 2000 bis 2003 schlug der TuS in der Regionalliga auf und nun ist der Aufstieg nach 19 Jahren erneut geglückt! Ab Ende August werden in der Sporthalle Alte Ziegelei wieder Spiele in der dritthöchsten Spielklasse Deutschlands ausgetragen.

Möglich wurde der Aufstieg am „grünen Tisch“, weil kein Verein aus der zweiten Bundesliga in die Regionalliga-West abgestiegen ist und der VfB GW Mülheim die Regionalliga Richtung zweite Bundesliga verlassen hat. Mit Union Lüdinghausen II und RV BW Wesel gab es je einen Absteiger in die Oberliga Nord und Süd, sodass in der Achterstaffel noch ein Platz zusätzlich zu den Oberligameistern Ostendland und 1. BC Beuel III frei war. „Gut, dass wir als Vize-Meister der abgeschlossenen Saison einen Antrag auf Aufstieg gestellt haben“, ist Nils Rogge doppelt froh.

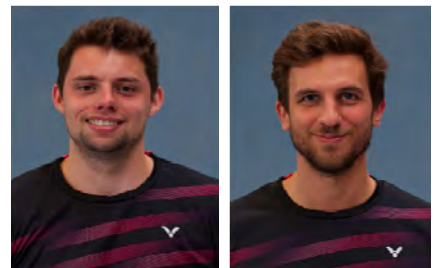
Die Tipper Akteure freuen sich auf die neuen Herausforderungen. „Das ist eine sehr starke Liga, die da auf uns zukommt. Dennoch waren wir uns schnell einig, dass wir, anders als vor knapp 20 Jahren, keine auswärtigen Spieler verpflichten wollen, sondern mit den Kräften antreten, die auch den Aufstieg erspielt haben.“, erläutert Rogge.

Sportlich müssen die TuSler eine Schippe drauflegen. In der Regionalliga werden die Spieler bei höherem Tempo und weniger Fehlern besonders gefordert. Bisher kann nur Mirko Brüning Regionalligaerfahrung vorweisen. Doch Nils ist sich sicher: „Wir können den Klassenerhalt auch so schaffen. Wir haben ein breites Portfolio an Spielern in der ersten und zweiten Mannschaft und werden uns breiter aufstellen.“

Der Aufstieg in die Regionalliga wird in der Sporthalle auch optische Auswirkungen haben, denn die durch den Verband gestellten Schiedsrichter werden von den Schiedsrichterstühlen die Felder überblicken und die Spiele leiten. Mit großem Respekt vor der dritthöchsten Liga, aber auch mit Vertrauen und Zuversicht in die eigene Spielstärke blickt die Badminton Abteilung der neuen Saison entgegen.

Der erste Spieltag steht am 27.08. an. Aufschlag ist um 17 Uhr. Herausgefordert wird der Gladbecker FC. Über zahlreiche Unterstützung auf den Rängen der heimischen Tribüne, würden wir uns sehr freuen!

Auch in diesem Jahr kann die Badminton-Abteilung Zuwachs verzeichnen. In der Spielzeit 2022/23 schlägt Marvin Sperlbaum (26, Foto links) erstmals für die Tipper auf. Aufgewachsen ist Marvin in Lippstadt, wo er auch das erste Mal einen Schläger in die Hand nahm. Zuletzt ging er für den SC BW Ostendland in der Verbandsliga an den Start und wird nun den TuS in der Landesliga verstärken. Aus der Landesliga vom SV Brackwede kommend, ergänzt Arno Stutz (32) den Kader des TuS. Zuvor in Brackwede aufgeschlagen, wird Arno nun den TuS unterstützen.



Des Weiteren können wir auf die Unterstützung von **Petro Takalo (29, Foto links)** und **Yuliia Olshevksa (22, Foto unten)** aus der Ukraine bauen. Das junge Ehepaar hat Anfang 2022 aufgrund des anhaltenden Krieges Ihre Heimat verlassen und ist nach einem Zwischenstopp im Ruhrgebiet in Bielefeld untergekommen. Petro spielt seit 2008 Badminton und hat es bereits 2010 erstmals in die Nationalmannschaft der Ukraine geschafft. Petro hat mehrfach an den Deaflympics (deaf, englisch = Taub) teilgenommen und konnte insgesamt 11 Siege einfahren. Die Deaflympics finden alle vier Jahre nach den Olympischen Spielen statt und werden von und für gehörlose Sportler organisiert.



Anders als in Deutschland gehen Sportler nicht für einen bestimmten Verein an den Start, sondern vertreten vielmehr eine Stadt. Als kurzfristiges Ziel haben sich Petro und Yuliia vorgenommen, an der Europameisterschaft in Litauen (ab 24. September) teilzunehmen. 2023 sollen für Petro die Weltmeisterschaft in Taiwan und 2025 die olympischen Spiele in Japan folgen. *Leonie Zuber & Philipp Knöchelmann*

DER TUS STELLT SICH VOR:

Annette Dücker - Die -Herzdame des TuS

- seit 2005 beim TuS als Übungsleiterin
- verheiratet, 2 Kinder
- Hobbys: Viel Sport und Bewegung in der Natur, ausgiebige Spaziergänge mit Hund Murphy, Hochschulsport
- Schwächen: Kommt immer auf den letzten Drücker ☺

Schon im Jahre 2003 machte Annette ihren C-Übungsleiterschein, dann in 2005 bereits die ÜL-B Ausbildung - Herzsport. Seit 17 Jahren betreut Annette die Herzsportgruppen des TuS.

Aufgrund der hohen Nachfrage wurde aus der anfänglich einen Gruppe schnell eine zweite ins Leben gerufen. Die *HERZIS* sind ihr im Laufe der Jahre im wahrsten Sinne des Wortes ans Herz gewachsen. Voller Lebensfreude motiviert sie die Teilnehmer/innen Woche für Woche, Freude an der Bewegung und dem sozialen Austausch zu behalten.

Annettes wichtigstes Ziel: während und nach der Sporteinheit in glückliche Gesichter zu schauen. Das

gelingt ihr immer, denn die Teilnehmer/innen schätzen ihr aufgeschlossenes und freundliches Wesen. Ganz besonders loben sie Annettes Flexibilität, ob der Sport draußen oder drinnen stattfindet, ob auch mal Gehirnjogging gemacht wird oder bei der Geräteauswahl. Die Herzsportgruppen lieben auch die wirklich gute Gemeinschaft. Es darf auch mal gequatscht werden. O -Ton eines Teilnehmers: „Annette ist unsere *Pulsgeberin*“.

Neben ihrer beruflichen Tätigkeit bei den städtischen Bühnen-und Orchester der Stadt Bielefeld, bietet Annette mit **Walken mit den XCO's** ein weiteres sportliches Angebot an - Nach der Zertifizierung zur XCO-Trainerin 2011 hat sie dieses besondere Sportgerät für das Ganzkörpertraining im Freien für sich entdeckt und lässt die Teilnehmer/innen an der Begeisterung dieses Ausdauer-Kraft Sportes zu allen Jahreszeiten teilhaben. „ Nach jeder Sporteinheit, sollte sich jede/r ein wenig glücklicher fühlen.“

Liebe Annette, danke dass du dem TuS schon so lange treu bist. Bleib dabei! *Maria Reker-Luthe*

Schoppmann & Wellenbrink OHG Tischlerei – Meisterbetrieb Innenausbau – Instandhaltung – Parkett



Inhaber: Tischlermeister Roland Schoppmann & Andreas Wellenbrink
Hans-Böckler-Str. 49 · 33334 Gütersloh · Tel.: (0 52 41) 74 31 26 · Fax: (0 52 41) 74 31 27



Impressum:

Herausgeber: _____ TuS Friedrichsdorf 1900 e.V.
Verantwortlich für den Inhalt: _____ Jochen Wesemann, Geschäftsführer
E-Mail: jochen.wesemann@tus-friedrichsdorf.de
Anzeigenwerbung: _____ Reinhard Brummel
E-Mail: reinhardbrummel@hotmail.com
Anzeigengestaltung, Layout, _____ gemini media solutions, Inh. Thomas Heiden
Druck und Verarbeitung: _____ Berliner Str. 153, 33330 Gütersloh
Tel.: 0 52 41 / 53 31 55, Fax: 0 52 41 / 40 35 655
E-Mail: info@geminimedia.de

Alle veröffentlichten Artikel geben die Meinung des Verfassers und nicht unbedingt die des TuS Friedrichsdorf wieder! Änderungen vorbehalten. Nachdruck von Texten, Fotos und Anzeigen (auch Werbeanzeigen) nur mit schriftlicher Genehmigung des Herausgebers.



RADLER AN DER WESER

Nachdem wir in den letzten beiden Jahren coronabedingt nicht fahren konnten, ging es jetzt für die 60PLUS-Radler des TuS im Juni für vier Tage an die Weser.

Man traf sich nach eigener Anreise mit dem Auto vormittags am Hotel Niedersachsen mitten in der Stadt Höxter. Das 4 Sterne Hotel war das „zu Hause“ für die nächsten Tage und Nächte.



Es fehlte an nichts. Ein schöner neuer Spa-Bereich mit Schwimmbad und mehreren Saunen konnte die Radlerbeine wieder lockern.

Vor zwei Jahren hatte Theo Landherr die Idee, nach Höxter zu fahren und hatte schon einiges vorbereitet.

Weil er jetzt aus privaten Gründen nicht teilnehmen konnte, hatten Monika und Roland Hensdiek die Organisation und Durchführung übernommen.

Da im nächsten Jahr in Höxter die Landesgartenschau stattfinden wird, war die gesamte Stadt und der Weser-Uferbereich eine einzige Baustelle.

Auch die große Weserbrücke war gesperrt und die als Ersatz bestellte Fähre fuhr nicht. Aber die Gruppe hat alle Wege und Umwege gefunden.

Bei der ersten Ausfahrt wurde das Benediktinerkloster Corvey – seit 2014 UNESCO Weltkulturerbe – von den Radlern umrundet und in Holzminden die obligatorische Pause mit Kaffee und leckerem Kuchen eingelegt.

An einem weiteren Tag ging es entlang der Weser am AKW Würgassen und Beverungen vorbei nach Bad Karlshafen.

>>>

So gut kann Bier schmecken.

Bitte ein Bit



**GEH' MIR WECH
MIT RASSISMUS.**

Ob steil ob flach, das Dach vom Fach

**Stefan
Frickenstein**

Dachdeckermeister

Sender Straße 152 • 33415 Verl
Tel. 0 52 46 / 77 70 • Fax 0 52 46 / 93 26 28
salsf@t-online.de

<<< RADLER AN DER WESER



Da alle Radlerinnen und Radler im Besitz eines E-Bikes waren, gab es keine Probleme bis zum Weser-Skywalk hinauf zu fahren. Bei herrlichem Wetter entschädigte ein toller Ausblick über die Weser für die Anstrengungen.

Ein anderes Ziel in entgegen gesetzter Richtung war am nächsten Tag die Burg in Polle.

Alle Pausenstationen und Biergärten wurden gerne genutzt und bleiben uns in guter Erinnerung.

Bei idealem Radler- und Biergartenwetter waren die Tage ein tolles Erlebnis.

Monika u. Roland Hensdiek





**Am Buschkamp
Immobilien**



Auf tollem Grundstück!
Gepflegte Doppelhaushälfte mit Garage und 2 Kfz-Stellplätzen in BI-Brackwede // 781 m² Grdst. // gelungene Aufteilung // Bad mit Wanne und Dusche // Wintergarten // Sauna // Bj. 1953 // BA: 244,10 kWh/m²a, G, Gas, Bj. Htg. 2008 // 369.000 € zzgl. 3,57 % Käuferprovision



Mein eigenes kleines Reich!
Reihenbungalow in ruhiger Wohnlage von BI-Sennestadt // 337 m² Grundstück // hübsch angelegter und nicht einsehbarer Garten // 3 Zimmer // 81 m² Wohnfläche // Teilkeller // Bj. 1961 // BA: 297,15 kWh/m²a, H, Gas, Bj. Htg. 2004 // 289.000 € zzgl. 3,57 % Käuferprovision



Vom Feinsten!
Chice 4-Zimmer-Mietwohnung mit Balkon im grünen Ortsteil von Halle-Hesseln // 105 m² Wfl. // 1. OG // gelungene Aufteilung // Bad und Gäste-WC // 2 Kfz-Stellplätze // KM: 685 €, NK: 265 €, Kautiön: 2055 € // Bj. 1979 // VA: 102,40 kWh/m²a, D, Gas, Bj. Htg. 2018

**Ihr Immobilienmakler
für Friedrichsdorf
und Umgebung**

BI-Süden 0521-959080
BI-Westen 0521-9596830

info@am-buschkamp.de
www.am-buschkamp.de



Ergotherapiepraxis Richter



Ergotherapiepraxis Richter
Inhaberin: Nadine Richter
Marktstraße 1
33335 Gütersloh-Friedrichsdorf
Telefon: 052 09170 41 70
Fax: 052 09170 41 71
Uferstraße 20
32108 Bad Salzflen
www.ergotherapiepraxis-richter.de
ergotherapiepraxis-richter@web.de

Alle Kassenzulassungen | Hausbesuche möglich
Praxis mit behindertengerechtem Zugang

Ergotherapeutische Ziele:

- Verbesserung der Konzentration und Ausdauer
- Erweitern der Wahrnehmung und Wahrnehmungsverarbeitung
- Hirnleistungstraining
- Trainieren der Feinmotorik
- Steigerung des Selbstbewußtseins und Selbstwertgefühls
- Vermitteln von Selbständigkeit und Erhöhung der körperlichen Mobilität
- Koordination und Kraftaufbau
- Gangtraining
- Verbesserung des Entspannungszustandes
- Anpassung des Körpers an seinen Arbeitsplatz

www.ps-schuhe.de
PSSchuhe
PSSchuhe

**einfach
schöne
Schuhe**

SCHUHHAUS TEUTRINE
Avenwedder Str. 518 • 33335 Gütersloh/Friedrichsdorf



Lothar Meyer

Malermeister
- seit 1990 -

- Dekorative Wandgestaltung
- Farbberatung
- Bodenverlegearbeiten
- Fassadenbeschichtungen

Ausstellung und Beratung
(Termine nach Vereinbarung)
Leinenweg 11 · 33415 Verl
Telefon 05246 1261
Mobil 0171 8180766
meyer@malermeister-verl.de

www.malermeister-verl.de



Bestattungshaus Mütter

Wir begleiten Sie
in schweren Stunden
und übernehmen alle zur Bestattung
notwendigen Dienstleistungen.

Hirschweg 13
33335 Gütersloh -
Avenwedde
muether@me.com
www.muether-bestattungen.de

Telefon:
0 52 41 / 7 80 33

Inh. Andrea Wellenbrink

Bestattungsvorsorge & eigene Abschiedsräume

Seit über
90 Jahren

Autohaus Beinling
Kfz.- Meisterbetrieb



Südwestweg 1
33335 Gütersloh
Telefon: 05209 / 5793
Fax: 05209 / 980426
autohausbeinling@gmx.de



Optik- Studio
Großewinkelmann e.K.
Inh. Kerstin Westhoff

Avenwedder Str. 70
33335 Gütersloh

Telefon 05241 74811
email: info@

optik-grossewinkelmann.de

Im Moment Termine nach Vereinbarung.

www.optik-grossewinkelmann.de



Wandern im wunderschönen Engadin

Auch in diesem Jahr machte sich die Interessengemeinschaft der Engadiner Wanderfreunde, organisiert von Wolfgang und Elisabeth Krane, auf den Weg in den Schweizer Kanton Graubünden.

Ziel war für eine Woche die Bergwelt des Oberengadin.

Wie schon in den Vorjahren war das frisch renovierte Sporthotel in Pontresina am Fuße des Bernina Massivs Herberge für 81 Wanderfreunde, überwiegend aus dem Kreis Gütersloh.

Bereits zum vierten Male hatte sich auch wieder die Wandergruppe des TuS mit Maureen Marquis-Eldag angeschlossen.

Was wir erlebten, waren wunderschöne, geführte Wanderungen in kleinen Gruppen auf ausgesuchten Wanderwegen mit verschiedenen Schwierigkeitsgraden.

Für jeden war etwas dabei. Egal, welche Routen wir gewählt haben, der grandiose Blick auf die Gipfel der Ostalpen war uns gewiss.

So erlebten wir die Bergwelt mit Bergseen und blühenden Bergwiesen um den Bernina, Diavolezza, Morteratsch, Corvatsch, Piz Nair, Alp Languard, Muottas Muragl und noch viele andere.

>>>

Schützen wir unsere Welt und impfen uns in Bielefeld.

- **Universität** Gebäude X Eingang West
- **PVM/IKEA** direkt an der A33/OWD
- **Loom/Innenstadt** (jeden Fr. und Sa.)

Täglich bis zu 4.000 Impfungen (Erst-, Zweit- und Booster-Impfungen) mit oder ohne Terminbuchung verfügbar

**IMPFZENTREN PVM**
GEMEINSAM · SICHER · GESUND
www.impfzentren-pvm.de

Bürgertests und PCR-Labortests an 15 Standorten verfügbar. Weitere Infos und Terminbuchung unter www.testzentrum-bi.de

BI IMPFT



LAKAMP

KAROSSERIE - UND FAHRZEUGBAU

Avenwedder Str. 287
33335 Gütersloh

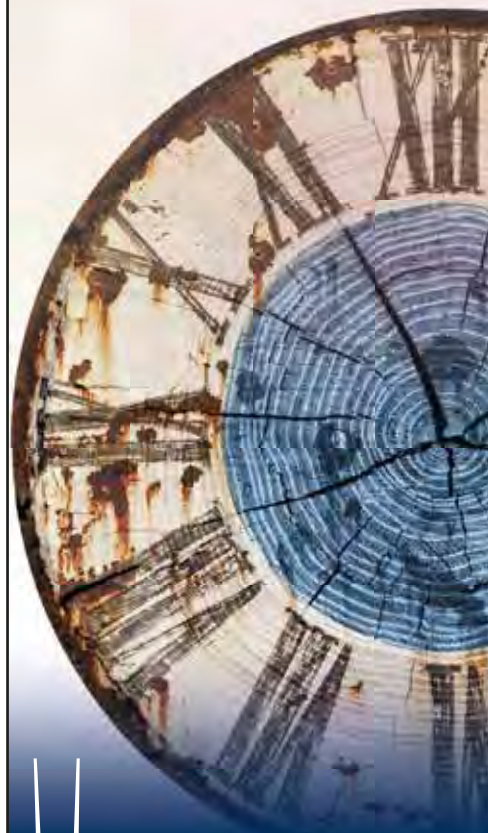


Tel.: 05209 / 2247
Fax: 05209 / 2507

**KLARE
KANTE
GEGEN
RASSISMUS.**

TRADITION IST AUCH ZUKUNFT.

Unser Familienunternehmen besteht seit 50 Jahren.



Wenn Vertrauen entscheidet.

Bestattungen
Plassmann

Korbacher Straße 19
33647 Bielefeld
Telefon 0521.48625
www.bestattungen-plassmann.de



Bestatter vom
Handwerk geprüft



Partner der
Deutsche Bestattungs-
vorsorge Treuhand AG

<<< WANDERN IM WUNDERSCHÖNEN ENGADIN

Beeindruckend war der Gletscher Morteratsch, der ein Zeugnis der Erderwärmung gibt, verliert er doch permanent an Größe durch abschmelzendes Eis!

Auch die Fahrten mit der Rhätischen Bahn, dem Bernina Express und etlichen Bergbahnen bleiben unvergessen.

So konnten wir auch unser eigenes Programm gestalten, wie die Fahrt nach St. Moritz, Gletschergarten in Cavaglia oder zum Lago di Poschiavo.

Höhepunkt war die Fahrt in die Region Maloja nach Bregaglia mit Wanderung ins Bergdorf Soglio, die für alle sehr anspruchsvoll und kräftezehrend wurde.

Die Belohnung war dann ein großartiges Mittagessen mit einem Dessertbuffet vom Feinsten, so dass die Kräfte schnell zurückkehrten.

Abschließend ging es durch den größten Esskastanienwald Europas zurück zum Bus.

Bei diesen vielen Erlebnissen verging die Zeit im Oberengadin wie im Flug und nach zehn Tagen machten wir uns vollgepackt mit sehr vielen schönen Eindrücken und neuen Kontakten auf den Heimweg.

Ich bin sicher, viele von uns werden auch im nächsten Jahr wieder teilnehmen.

Wolfgang Klose



Leiden Sie unter Rückenschmerzen,
Verspannungen, Gelenkschmerzen,
Kopfschmerzen/Migräne oder haben
Sie eine schlechte Körperhaltung?

EINLADUNG

**Nutzen Sie die Möglichkeit einer
kostenlosen Körperstatikanalyse!**

MSM 
Aktiv
Manufaktur für Dich

**Kostenlos bis zum
30.09.2022!**

Jetzt anrufen unter **05241 400150** und
Ihren **persönlichen Beratungstermin**
vereinbaren.

Ihr MSM Aktiv Team

Dipl. Sportwissenschaftler Oliver Brinkmann
Sport- und Fitnesskauffrau Wiebke Fock

M.S.M. Aktiv
Friedrichsdorfer Str. 241
33335 Gütersloh
E-Mail: info@24msm.de
www.msm-aktiv.de

SPITZENPLÄTZE IN WESTFALEN

Sportgymnastik: Die diesjährige westfälische Talentsichtung der Kinderklassen fand in Bochum statt. Vier unserer jüngsten Gymnastinnen haben sich für diesen Wettkampf qualifiziert und konnten nun auf dieser höheren Wettkampf-Ebene Premiere feiern.

Sophia Nikitenko, Xenia Ruppel, Juliana Richter und Afrodite Triptsis (Foto v. links) präsentieren im B-Level der 9-Jährigen ihre Übungen ohne Handgerät, mit dem Ball und die Pflichtübung mit den Keulen. Alle vier Gymnastinnen gingen ohne Scheu an den Start und hatten viel Spaß dabei, dem Publikum und dem Kampfgericht ihre Übungen vorzuführen.



Sophia Nikitenko wurde in dem großen Starterfeld von insgesamt 17 Gymnastinnen Dreizehnte. Xenia Ruppel hatte kleine Unsicherheiten mit dem Ball, präsentierte sich aber mit den Keulen und der Übung ohne Handgerät ausdrucksstark und selbstsicher. Sie wurde mit Rang 9 belohnt.

Afrodite Triptsis hatte lediglich ihre Keulen nicht ganz im Griff. Mit ihrer Übung ohne Handgerät lag sie auf Platz 2 und mit dem Ball auf Platz 3. Auf Grund ein paar kleinerer Unsicherheiten mit den Keulen verpasste sie knapp das Treppchen. Sie kann sich über einen sehr guten 5. Platz freuen.

Juliana Richter präsentierte sich wie gewohnt sehr sauber und sicher. Ohne große Fehler kam sie durch all ihre Übungen. Sie schaffte den Sprung auf das Treppchen und ergatterte Bronze. Stolz nahm sie den Pokal und die Bronzemedaille entgegen.

Juliana, Afrodite und Xenia haben sich mit ihren Leistungen zum diesjährigen Kadertest qualifiziert. In den Kader schaffen es nur die besten Gymnastinnen aus ganz Westfalen. Alle drei Gymnastinnen werden sich in den kommenden Monaten fleißig darauf vorbereiten. Wir wünschen viel Erfolg bei den Vorbereitungen und drücken die Daumen für den bevorstehenden Test. *Anna-Sophie Bongartz*

PREMIERE BEIM DEUTSCHLAND-CUP



Sportgymnastik: Beim Deutschland-Cup in Dahn durfte Ilina Sokolovska (Foto) ihr Können zum ersten Mal auf Bundesebene präsentieren. Insgesamt 36 der besten Gymnastinnen aus ganz Deutschland qualifizierten sich im Vorfeld bei den Regio-Cups zu diesem Finale und präsentierten ihre Leistungen vor Publikum und Kampfgericht.

Ilina kam ohne große Fehler durch ihre drei Übungen mit dem Ball, Reifen und dem Band. Mit dem Ball und dem Band verpasste sie nur knapp die ersehnten Gerätefinals. Platz 11 und 12 sind dennoch herausragende Ergebnisse für den ersten Start bei einem Deutschland-Cup.

In der Gesamtwertung wurde Ilina mit einem hervorragenden 15. Platz belohnt. Herzlichen Glückwunsch zu diesem großartigen Erfolg. Im Herbst geht sie wieder für unsere Ligamannschaft in der Bundesliga an den Start. Wir wünschen dabei viel Erfolg und drücken fest die Daumen.

Anna-Sophie Bongartz



EUROPA / **MOBEL** / **VERBUND**

Frontauführung:

Lack kristallweiß matt
mit Holzapplikationen
in Eiche rustico hell geölt



www.wm-polsterundwohnen.de

Öffnungszeiten: Mo. - Fr. 10.00 - 13.00 Uhr und 15.00 - 18.30 Uhr · Sa. 10.00 - 14.00 Uhr

Bahnhofstraße 2 · 33415 Verl · Tel. 0 52 46 / 93 03 66



„Die perfekte Pflege!“

Gezielt, professionell und mit viel menschlicher Nähe – das zeichnet unsere Pflege aus. Egal, ob über unsere Diakoniestation, in der Tagespflege oder in einer unserer Pflege-Wohngemeinschaften: **Bei uns steht immer der Mensch im Mittelpunkt.**

Vor Ort in Tippe, ganz in Ihrer Nähe!

Pflege-Wohngemeinschaft
„Haus im Pfarrgarten“
Milanweg 29
33335 Gütersloh
Telefon: 05209 91666-2530

Diakoniestation
Friedrichsdorf
Milanweg 29
33335 Gütersloh
Telefon: 05209 91666-2140