

## 1. MANNSCHAFT: SIEG IN HARSEWINKEL



Ihr Zulieferer für  
Industrie & Handwerk

# strengede

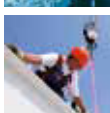
VERPACKEN



REINIGEN



HEBEN & ZURREN



ARBEITSSCHUTZ



**18.000 Artikel im Shop: [www.strengede.de](http://www.strengede.de)**

Nutzen Sie die Vielfalt aus unseren 4 Bereichen:

**Verpacken, Reinigen, Heben & Zurren und Arbeitsschutz.**

Bei uns im Strengede Shop finden Sie vom Handreiniger bis zur Krananlage alles, was die Industrie für ihren C-Artikelbedarf benötigt.

# WANDERUNG AM 14.04.2024



## Durch die Warendorfer Emsauen

Mitte April sind wir mit 15 Teilnehmern bei wunderbarem Wanderwetter in der Pferdestadt Warendorf in die Wandersaison gestartet.

Beginnend am Uferrandweg der Ems sind wir durch die für das Münsterland typische Landschaft gewandert - vorbei an Wiesen, Weiden, Feldern, kleinen Waldflächen und Baumreihen. Wir konnten den Olympiastützpunkt der Reiterei sehen und sind den Pferden auf Koppeln und Gestüten sehr nah gekommen. Die letzten Kilometer sind wir im Naherholungsgebiet des Emssees gegangen, der aus dem Altarm der begräbigen Ems entstanden ist. Nach der abwechslungsreichen Tour sind wir in der historischen Altstadt von Warendorf eingekehrt.

Unsere nächste Wanderung findet am Sonntag, den 12.05.2024 statt. Dann werden wir eine Rundtour in Bleiwäsche (Tor zum Sauerland) gehen.





## NACHRUF

### In Erinnerung an Werner Niggemeier

Am 13. April, 2024, 15 Tage vor seinem 68. Geburtstag, ist unser Vorstandskollege Werner plötzlich und unerwartet verstorben. Seine Zuverlässigkeit und seine ruhige Art machten ihn zu einem geschätzten Mitglied im Vorstand unseres Vereins. Als Kassierer übernahm Werner viel Verantwortung.



Wir trauern um Werner und sind in Gedanken bei seinen Angehörigen.

Der Vorstand

## INHALT

- |    |                         |    |                            |
|----|-------------------------|----|----------------------------|
| 2  | Wanderung               | 18 | Gehstreif                  |
| 3  | Nachruf                 | 20 | Oma-Opa-Enkelkinder Turnen |
| 4  | RSG                     | 21 | Senioren Fußball           |
| 7  | Kinderseite             | 23 | Radtour                    |
| 8  | Der TuS stellt sich vor | 24 | Badminton                  |
| 17 | Fußball Junioren        | 26 | Fußball Junioren           |

## Salon Tölke

*Wir bedienen Sie ohne Anmeldung*

*Trendfrisuren jeder Art*

*Zur Großen Heide 1  
33335 Gütersloh  
Tel.: 0 52 09 / 24 75*



## Ihr Hörakustiker in Bielefeld-Senne!

**Jetzt 2x in Bielefeld**  
Termin vereinbaren unter:  
**0521 96784133**

- ✓ Inhabergeführtes Fachgeschäft
- ✓ Persönliche & Individuelle Meister-Betreuung
- ✓ Hörgeräte aller Hersteller & Preisklassen
- ✓ Unverbindliches Probetragen

 **audiowell**  
HÖRAKUSTIK

Stieghorster Str. 6 | 33605 Bielefeld  
Windelsbleicher Str. 250 | 33659 Bielefeld (Senne)  
info@audiowell.de | www.audiowell.de

*Wir freuen  
uns auf Sie!*



Hörakustikmeister Kenan Jahic

# GAU-TALENTSICHTUNG IN FRIEDRICHSDORF

Trotz strahlendem Sonnenschein und warmen Temperaturen sind zahlreiche Zuschauer zum Wettkampf der jüngsten Gymnastinnen des Gau Minden-Ravensberg in die „Alte Ziegelei“ nach Friedrichsdorf gekommen.

Die Sporthalle wurde liebevoll vom Team der RSG-Abteilung des TuS dekoriert. Durch zahlreiche Spenden konnte die Cafeteria von den Eltern der Gymnastinnen reichlich bestückt werden, was vom Publikum dankbar angenommen wurde. Der Elli-Markt aus Avenwedde Bahnhof sowie der Combi in Friedrichsdorf haben unsere Abteilung mit großzügigen Lebensmittel-Spenden unterstützt. Dadurch konnte eine leckere Auswahl an Speisen und Getränken angeboten werden. Besonders der gesponserte Kaffee vom Röstwert es Wertkreises Gütersloh ließ Kampfrichter und Zuschauer am frühen Morgen wach werden. Die mit unserem Logo liebevoll bedruckten Kaffeetüten wurden an die Kampfrichter als Gastgeschenke verteilt-Eine ganz besondere Aufmerksamkeit.

Der Wettkampf startete mit den jüngsten Teilnehmerinnen der Kinderklassen 7 und 8 Jahre. Gymnastinnen vom TV Verl, TV Isselhorst, Gütersloher TV, BTW Bünde und selbstverständlich des TuS Friedrichsdorf waren an diesem Tag vertreten.

Ricarda Wiegel vom TuS Friedrichsdorf konnte vor allem mit der Pflichtübung mit dem Ball überzeugen. Mit dieser lag sie auf Platz 2. Am Ende reichte es für Ricarda mit einem fünften Platz für die Qualifikation zu der westfälischen Talentsichtung Anfang Juni in Paderborn.

Anschließend stellten die Neun- und Zehnjährigen ihr Können unter Beweis. Viktoria Buller konnte mit den Keulen die beste Wertung in der KLK 9 erzielen. Sie hatte aber leider mit Unsicherheiten mit dem Ball zu kämpfen. Dennoch erreichte sie in dem größten Starterfeld des gesamten Wettkampfes einen hervorragenden 6. Platz. Dicht dahinter folgte Elena Triptsis, die sich zum letzten Wettkampf stark steigern konnte. Beide haben sich ebenfalls zur westfälischen Talentsichtung qualifiziert.



Auch Merle Eigemeier konnte sich verbessern und wurde mit Platz 9 belohnt. Knapp dahinter auf Platz 10 folgte ihre Vereinskameradin Emilie Lang. Sie konnte mit ihrer Übung ohne Handgerät und den Keulen viele Punkte holen,

hatte aber leider Pech mit dem Handgerät Ball. Dieses kostete sie ein paar Plätze weiter vorne. Johanna Kollmeier begeisterte mit einer guten Keulenübung. Sie erreichte Rang 16. Michelle Bohl zeigte eine wunderschöne Übung ohne Handgerät. Kleinere Unsicherheiten mit dem Handgerät Ball und Keulen führten allerdings zu Punktabzügen, welches sie auf Platz 20 verschlug.

Dennoch sind alle Trainerinnen mit den Leistungen ihrer Gymnastinnen sehr zufrieden. Sie haben sich gut und selbstbewusst präsentiert. Der nächste Wettkampf kann kommen.

In der KWK 10 konnte Inessa Nowak vor allem mit ihrer guten Keulentechnik beeindrucken. Mit dem Ball verlor sie leider während eines Risikos mit hohem Wurf die Kontrolle über ihr Handgerät. Der Ball verließ die Wettkampffläche und auch Inessa musste die „rote Linie“ überschreiten, um ihr Gerät zurückzuholen. Dieses wurde vom Kampfgericht mit einem hohen Punktabzug bestraft. Am Ende reichte ihre Leistung trotzdem für die Bronzemedaille. Glücklich stieg Inessa auf das Treppchen, um den wunderschönen Pokal und die Medaille entgegenzunehmen.

Herzlichen Glückwunsch an alle unsere Gymnastinnen. Ihr habt das super gemacht!

Ein besonderer Dank geht auch an Stil & Blüte, die uns die wunderschönen Rosen für die teilnehmenden Gymnastinnen gespendet haben. Passend in den Farben des Frühlings waren sie optisch ein wahrer Blickfang.

Vielen Dank an all die fleißigen Helfer, die diesen Wettkampf überhaupt erst möglich gemacht haben. Väter und Mütter sowie Gymnastinnen und Trainerinnen haben beim Auf- und Abbau, der Dekoration und Durchführung des Wettkampfes geholfen. Ein großer Dank gilt darüber hinaus denjenigen, die die leckeren Speisen zubereitet und in der Cafeteria fleißig an die Zuschauer verkauft haben. Auch ohne die großzügigen Spenden vom Elli-Markt Avenwedde Bahnhof, Combi Friedrichsdorf, Stil & Blüte und vom Wertkreis Gütersloh wäre dieser Wettkampf nicht so erfolgreich gewesen. Ein großes Dankeschön im Namen der gesamten Abteilung Rhythmische Sportgymnastik.

Wir freuen uns schon auf den nächsten Wettkampf in unserer Halle!

Anna-Sophie Bongartz



**Werbetechnik**

**Sport- & Eventbranding**

**LED-Systeme**

**declarō**  
werbetechnik

[www.declaro.de](http://www.declaro.de)



**ZIMMERMANN**  
AUS TRADITION NACHHALTIG

## DU FINDEST, DASS MAN ABFÄLLE UMWELTGERECHT ENTSORGEN SOLLTE? WIR AUCH!

### STARTE DEINE KARRIERE BEIM UMWELTDIENSTLEISTER:

- Anlagenfahrer (m/w/d)
- Chemisch-technische Fachkraft (m/w/d)
- Kaufmännischer Sachbearbeiter im Vertriebsinnendienst (m/w/d)
- Lohn- und Gehaltsbuchhalter (m/w/d)

### Unsere Benefits:



Eine langfristige Perspektive  
in unserer erfolgreichen  
Unternehmensgruppe



Eine vollumfängliche  
Einarbeitung durch das  
Team



Ein kollegiales und  
sympathisches Team in  
familiärer Atmosphäre



Deutschland-Ticket, iPad,  
Zuschuss zu  
vermögenswirksamen  
Leistungen uvm.

**nachhaltig | krisensicher | zukunftsorientiert**



Diese und weitere Stellen  
finden Sie hier:

[karriere.zimmermann-gruppe.com](http://karriere.zimmermann-gruppe.com)



**Ansprechpartner:**  
Dennis Seppelfricke

@zimmermann\_gruppe



**Respekt**



**Vielfalt**



**Weitsicht**



**Verantwortung**

**Weil's um  
mehr als  
Geld geht.**

Wir setzen uns ein für das, was im  
Leben wirklich zählt. Für Sie, für  
die Region, für uns alle. **Mehr auf**  
[sparkasse.de/mehralsgeld](http://sparkasse.de/mehralsgeld)



**Sparkasse  
Gütersloh-Rietberg-Versmold**



# - TuS Kinderseite -

TuS Schnitzeljagd. Heute Teil 4

Liebe Kinder !

Heute gibt es den 4. Teil der fünfteiligen Schnitzeljagd. Die Lösung besteht aus 30 Buchstaben und 2 Wörtern. Das erste Wort mit 19 Buchstaben müsstet ihr schon erraten haben. Heute kommen die ersten Buchstaben des 2. Wortes. - Wenn ihr dann in der Juni-Ausgabe alle Buchstaben erraten habt und das Lösungswort im TuS Büro einreicht, erhaltet ihr einen schönen Preis für eure Mühe.

Ihr alle wisst sicherlich, dass es seit einigen Jahren in Friedrichsdorf/Avenwedde einen **Fitnessparcours** gibt. Vielleicht habt ihr dort schon mal trainiert oder gespielt. Heute gibt es Fragen dazu:

**Frage 1:** Wie viele Stationen gibt es bei diesem Fitnessparcours?

- A: 6 Stationen
- B: 8 Stationen
- C: 10 Stationen
- D: 12 Stationen

**Frage 2:** Wer hat den Fitnessparcours aufbauen lassen?

- E: der TuS Friedrichsdorf
- F: die Grundschule Große Heide
- G: die Waldorfschule
- H: der Bürgermeister von Friedrichsdorf

**Frage 3:** Wo befindet sich der Fitnessparcours?

- R: am Fußballplatz
- S: am Pelikanweg
- T: bei der Alten Ziegelei
- U: an der Johannes Brahms Straße

**Frage 4:** Was kostet es am Fitnessparcours zu trainieren?

- N: 1 Euro pro Stunde
- P: 5 Euro im Monat
- X: 10 Euro im Jahr
- T: Jeder darf ihn umsonst benutzen

**Frage 5:** Wie viele Holzstämme liegen bei Station 4?

- S: 10 Holzstämme
- M: 8 Holzstämme
- O: 11 Holzstämme
- N: 9 Holzstämme

**Frage 6:** Was trainiert man an Station 9?

- J: die Ausdauer
- G: die Geschwindigkeit
- Z: die Kraft
- C: das Gleichgewicht

**Frage 7:** Was macht man an Station 7?

- F: Klettern
- H: Hüpfen
- L: Tanzen
- E: Jonglieren

Lösungswort: XXXXXXXXXXXXXXXXXXXXX - - - - -



# DER TUS STELLT SICH VOR

## **Bianca Baustian:**

50 Jahre jung, verheiratet

Übungsleiterin beim TuS Friedrichsdorf seit März 2023

### **Hobbys:**

Sport natürlich und ihre Sportkurse: „Full Body Workout“ und „Bodyforming“ Wandern auf Naturpfaden, Reiten, Gartenarbeit, Lesen, Backen

### **Stärken:**

ist immer gut gelaunt und zuverlässig

### **Schwächen:**

Kuchen und Schokolade

Bianca hat bereits als Kind beim Kinderturnen mit Mechthild die TuS Luft geschnuppert.

Später im Erwachsenenalter besuchte sie unterschiedliche Kursangebote des TuS. Im März 2023 machte sie dann im zarten Alter von 49 Jahren ihren Übungsleiterschein und leitet bereits zwei eigene Gruppen. Unter dem Motto:



**„Sportlich fit bleiben bleiben bis ins hohe Alter – Aufgeben ist keine Option. Fange nie an aufzuhören!“** motiviert Bianca ihre Sportgruppen und hat dabei immer gute Laune und stets ein freundliches Wort auf den Lippen.

Bianca verbindet viel mit Friedrichsdorf: Kindheit, Freundschaften und Heimat sind für sie sehr wichtig! *„Sweet home Tippe“*

Für den TuS Friedrichsdorf ist Bianca als Übungsleiterin wirklich eine Bereicherung und kann als gutes Beispiel dienen, auch mit über 40 oder 50 Jahren noch einmal mit neuen Aktivitäten durchzustarten. (MRL)

## [www.tus-friedrichsdorf.de](http://www.tus-friedrichsdorf.de)



Immer da, immer nah. **PROVINZIAL**  
Die Versicherung der Sparkassen

Für Ihre Sicherheit bringen wir Höchstleistungen. Die Provinzial - zuverlässig wie ein Schutzengel.

Ihre Provinzial Geschäftsstelle  
**Elisabeth Cahmen**  
Avenwedder Straße 60, 33335  
Gütersloh-Avenwedde  
Tel. 05241/76834, 73233  
Fax 05241/701547  
cahmen@provinzial.de





# Die Bierkneipe für nette Leute in Friedrichsdorf



**Küche Biergarten**

## Öffnungszeiten:

Montag, Dienstag: Ruhetag

Mittwoch, Donnerstag: 17:00 - 23:00 Uhr

Freitag, Samstag: 17:00 - 1:00 Uhr

Sonntag: 11:00 - 23:00 Uhr

Inh.: R. Beckervordersandforth  
Brackweder Str. 14  
33335 Gütersloh

Telefon: 05209-2124

Email: [Zumtaubenschlagfriedrichsdorf@gmail.com](mailto:Zumtaubenschlagfriedrichsdorf@gmail.com)



[volksbank-bi-gt.de](http://volksbank-bi-gt.de)

**Fair Play –  
ehrlich, verständlich,  
glaubwürdig.**

**Morgen  
kann kommen.**

Wir machen den Weg frei.

Die großen Aufgaben unserer Zeit lösen wir nur zusammen. Deshalb entscheiden wir mit unseren Mitgliedern gemeinsam, wie wir als Bank handeln. Und obwohl diese Idee schon mehr als 170 Jahre alt ist, könnte sie kaum moderner sein.

**Volksbank  
Bielefeld-Gütersloh eG**



**Kleinemas**

GEPRÜFTE QUALITÄT  
**DLG**  
DLG.ORG  
TEST 2024

*Wieder prämiert -  
unsere Original Jubiläumsbratwurst*

**DIREKT VERKAUF**  
MO-SA 8-19 UHR

Kleinemas Fleischwaren  
GmbH & Co. KG

Industriestraße 35  
33415 Verl-Sürenheide

Telefon  
05246-921129

**Wir freuen uns, dass auch unsere Jubiläumsbratwurst wieder mit „Gold“ prämiert wurde.**



**media service**

DLG • Eschborner Landstraße 122 • 60489 Frankfurt/Main Germany • [press\\_food@dlg.org](mailto:press_food@dlg.org) • [www.dlg.org](http://www.dlg.org)

**Langfristig Qualität unter Beweis gestellt:  
DLG-Auszeichnung für Kleinemas Fleischwaren aus Verl**

DLG vergibt „Preis für langjährige Produktqualität“ – Unternehmen überzeugt kontinuierlich in DLG-Qualitätsprüfungen

(DLG). Die Kleinemas Fleischwaren GmbH & Co. KG aus Verl wurde jetzt vom Testzentrum Lebensmittel der DLG (Deutsche Landwirtschafts-Gesellschaft) zum 36. Mal mit dem „Preis für langjährige Produktqualität“ geehrt. Die Unternehmensauszeichnung steht für konsequentes Qualitätsstreben und wird nur vergeben, wenn Lebensmittel mindestens fünf Jahre regelmäßig und erfolgreich von der DLG getestet wurden.

Seit vielen Jahren lassen Unternehmen der Lebensmittelwirtschaft ihre Produkte freiwillig durch Sachverständige der DLG testen. Um dieses Qualitätsstreben zu fördern, vergibt die DLG den „Preis für langjährige Produktqualität“. „Die Preisträger dokumentieren damit ihre Qualitätsstrategie als eindeutiges Versprechen zu konsequenter Qualitätssicherung und weiterentwicklung“, unterstreicht DLG-Präsident Hubertus Paetow.

Unternehmen müssen fünf Jahre in Folge an den produktspezifischen Internationalen Qualitätsprüfungen des DLG-Testzentrums Lebensmittel teilnehmen und pro Prämierungsjahr mindestens drei Prämierungen erzielen. Ab dem fünften erfolgreichen Teilnahmejahr wird der Betrieb mit dem „Preis für langjährige Produktqualität“ ausgezeichnet. Nimmt ein Hersteller in einem Jahr nicht teil oder erreicht er nicht die erforderliche Anzahl an Prämierungen, verliert er seinen Anspruch auf die Auszeichnung.

# ÜBERSICHT DER LAUFENDEN KURSE

Montag		
14:00	Bouletreff	Boulebahn Carl-Diem-Weg
16:00	Familieturnen	Sporthalle Grundschule
18:00	Herzsport	Sporthalle Grundschule
19:30	Herzsport	Sporthalle Grundschule
19:00	Yoga	Eurythmieraum Waldorfschule

Dienstag		
8:45	Rücken Fit	Sporthalle Alte Ziegelei
9:00	Aktiv im Ruhestand	Sporthalle Alte Ziegelei
10:15	Eltern Kind Turnen	Sporthalle Alte Ziegelei
16:00	Kinderturnen	Sporthalle Grundschule
17:00	Kinderturnen	Sporthalle Grundschule
17:00	XCO Walking + Brasil	Sporthalle Grundschule
18:30	Haltung & Bewegung (durch Ganzkörpertraining/Rückentraining)	Sporthalle Grundschule
19:00	Hula Hoop Fitness	Sporthalle Waldorfschule

Mittwoch		
10:00	Geh-Treff in Tippe	an der kath. Kirche
14:00	Bouletreff	Boulebahn Carl-Diem-Weg
16:15	Gerätturnen	Sporthalle Alte Ziegelei
16:15	Eltern-Kind-Turnen parallel zum Geräteturnen ab 6 J.	Sporthalle Alte Ziegelei
17:30	Gymnastik für Sie	Sporthalle Grundschule
18:30	Full Body Workout	Sporthalle Alte Ziegelei
18:30	Rücken Fit	Sporthalle Waldorfschule
18:45	Männerfitness	Sporthalle Grundschule
19:30	Koordination	Sporthalle Alte Ziegelei
20:00	Er & Sie "Fit wie nie"	Sporthalle Grundschule

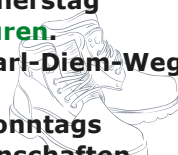
Donnerstag		
8:45	Fit am Morgen	Sporthalle Alte Ziegelei
18:00	Reha Sport	Sporthalle Waldorfschule
19:00	Pilates	Eurythmieraum Waldorfschule
20:00	Pilates	Eurythmieraum Waldorfschule
19:00	Zumba	Sporthalle Grundschule
19:00	Bodyforming	Sporthalle Waldorfschule

Freitag		
8:00	Walken mit XCOs	Parkplatz Sportplatz
8:15	Reha Sport	Sporthalle Alte Ziegelei
9:15	Eltern Kind Turnen	Sporthalle Alte Ziegelei
15:15	Hip Hop	Sporthalle Grundschule
18:00	Männerfitness	Sporthalle Grundschule

Von April bis Oktober jeden zweiten Donnerstag  
(in der ungeraden Woche) **Fahrradtouren.**

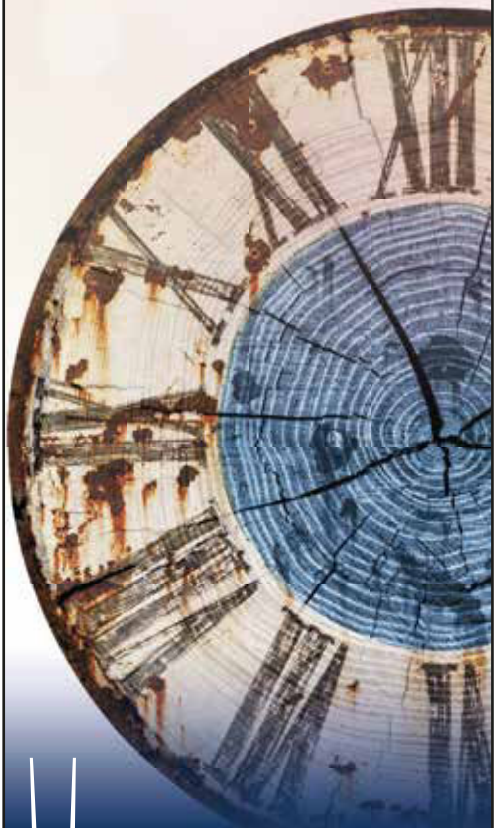
Treffpunkt: 13 Uhr an den Umkleidekabinen, Carl-Diem-Weg

Von April bis Oktober einmal im Monat Sonntags  
eine **Wanderung.** Treffpunkt für Fahrgemeinschaften  
ist der Parkplatz an der Paderborner Str. um 9 Uhr.



## TRADITION IST AUCH ZUKUNFT.

Unser Familienunternehmen  
besteht seit 50 Jahren.



Wenn Vertrauen entscheidet.

Bestattungen  
Plassmann

Korbacher Straße 19

33647 Bielefeld

Telefon 0521.486 25

[www.bestattungen-plassmann.de](http://www.bestattungen-plassmann.de)



Bestatter vom  
Handwerk geprüft



Partner der  
Deutsche Bestattungsvorsorge  
Treuhand AG



Wir bringen Ihren Garten zum Funkeln!

## Jörg Funke

Reiherweg 9 ✕ 33335 Gütersloh  
 fon: 0 52 09 / 57 23 ✕ fax: 90 11 05  
 e-Mail: Funke-Gartenbau@t-online.de

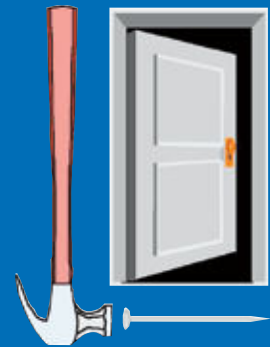
**Pflasterungen aller Art,  
 Gartengestaltung + Pflege,  
 Zaunbau, Pflanzarbeiten,  
 Gehölzschnitt + Fällarbeiten**



# Schoppmann & Wellenbrink OHG

## Tischlerei – Meisterbetrieb

### Innenausbau – Instandhaltung – Parkett



**Inhaber: Tischlermeister Roland Schoppmann & Andreas Wellenbrink**  
 Hans-Böckler-Str. 49 · 33334 Gütersloh · Tel.: (0 52 41) 74 31 26 · Fax: (0 52 41) 74 31 27



[www.tus-friedrichsdorf.de](http://www.tus-friedrichsdorf.de)  
*grüner geht's nicht!*



**TANKSTELLE**

# GTB

- Heizöl schwefelarm
- Dieselkraftstoff
- Ad Blue
- Tankautomat
- Super E5
- Super E10
- Super Plus
- Waschportal

**GT-Brennstoffvertrieb Wittenstein GmbH**

Isselhorster Str. 10-12 · 33335 Gütersloh · Tel.: 05241 740010

[www.gtbrennstoffe.de](http://www.gtbrennstoffe.de) · [info@gtbrennstoffe.de](mailto:info@gtbrennstoffe.de)

# FUCHS

## APOTHEKE



Marktstraße 1 · 33335 Gütersloh (Friedrichsdorf)

Tel. 05209-91 99 11 · Fax 05209-91 99 120

[info@fuchs-apotheke-gt.de](mailto:info@fuchs-apotheke-gt.de) · [www.fuchs-apotheke-gt.de](http://www.fuchs-apotheke-gt.de)

Öffnungszeiten:

Mo, Di, Do, Fr 8:00-13:30 und 15:00-18:30

Mi 8:00-13:30

Sa, So geschlossen

# Einladung zum Maibaumfest

**am Sonntag**

**05. Mai 2024**

**um**

**15.00 Uhr**

**Wo:**

**Auf dem Parkplatz**

**Avenwedder Str. 516**

**in Friedrichsdorf**

**Für Essen und Getränke  
ist bestens gesorgt!!**



**Veranstalter:**

Bürgerschützenverein Friedrichsdorf, Freiwillige Feuerwehr Friedrichsdorf,  
evangelische Kirche, katholische Kirche, TuS Friedrichsdorf 1900



**RuckZuck**  
Küchenmodernisierung

**Matthias Heitwerth**

Kleiberweg 16 · 33335 Gütersloh  
Fon 05209 - 98 07 62 · www.heitwerth.de

*Neue Fronten & Arbeitsplatten · Spülen & Elektrogeräte · Küchen-, Möbel- & Reparaturmontagen*



**Kreisliga A**

**Die nächsten Spiele:**

**28.04.**

Aramäer Rheda Wiedenbrück - **TuS**

**05.05.**

**TuS** - SCW Liemke

**12.05.**

Herzebrocker SV - **TuS**

**20.05.**

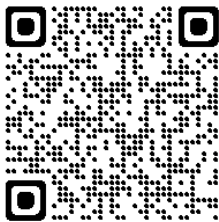
**TuS** - FC Isselhorst

**26.05.**

TuS Westf. Neuenkirchen - **TuS**

*Alle Spiele beginnen um 15:00 Uhr*

*Die kompletten Spielpläne  
der Rückrunde gibt es hier:*



Fußball-Senioren  
Spiele/Ergebnisse/Tabellen

**FUSSBALL KREISLIGA**

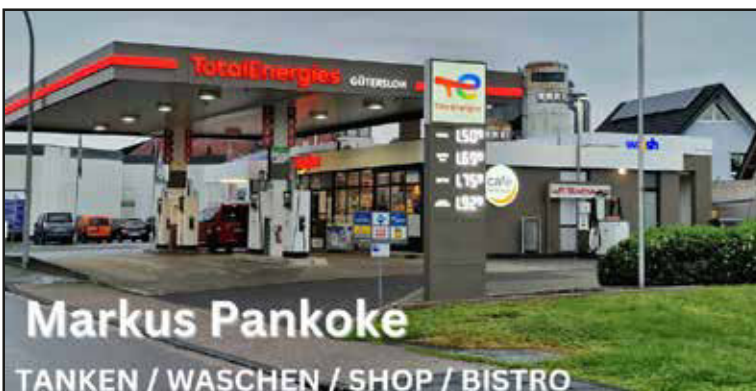


**Hinten v.l.n.r.:** Julian Lammert, Marvin Rüschtroer, Pascal Kleinelumme

**Mitte v.l.n.r.:** Benedikt Kleeberg-Biegerl (Trainer), Julia  
Lukas Weber, Lukas Kessler, Maximilian Seichter, M

**Vorne v.l.n.r.:** Viktor Elsner, Paul-Luca Mattern  
Florian Hartkopf, Maurice Mich

**Es fehlen:** Sebastian Hauke-Brinkhaus, Torben Budde, Nico Gräbner



**TOTAL Station Markus Pankoke**

Senner Str. 8. 33335 Gütersloh

Tel.: 0 52 09 / 98 08 18 Fax: - 98 08 51

**Markus Pankoke**

TANKEN / WASCHEN / SHOP / BISTRO



## Paul Reckersdrees Autoteile Vertriebs-GmbH

E-Mail: [info@reckersdrees.de](mailto:info@reckersdrees.de)  
Internet: [www.reckersdrees.de](http://www.reckersdrees.de)

Forellenweg 25  
33335 Gütersloh

Telefon (0 52 09) 91 20-0  
Telefax (0 52 09) 91 20 30

## A A SAISON 2023/24



ern, Fynn Lüttig, Laurin Fordkord, Jannis Gößling, Claudio Nasrat Haji  
Laske (Betreuerin), Konstantin Lewenzow, Niko Brosig,  
Nicolas Hauke-Brinkhaus, Rafael Pietrzyk (Trainer)  
a, Azad Özer, Philipp Peplonski, Ahmed Kundag,  
el, Jendrik Paul, Barzan Ayad  
r, Max Schneider, Louis Ellers, Erik Kläsener, Mika Meyer, Leon Celik

### Vereinsbüro

TuS Friedrichsdorf 1900 e.V.  
Avenwedder Straße 513  
33335 Gütersloh

Aktuelle Öffnungszeiten:

Montag 10:00 – 12:30 Uhr

Mittwoch 15:30 – 18:00 Uhr

Tel.: 05209 – 981 918



[vereinsbuero@tus-friedrichsdorf.de](mailto:vereinsbuero@tus-friedrichsdorf.de)

Homepage:

[www.tus-friedrichsdorf.de](http://www.tus-friedrichsdorf.de)



# Getränke

Hotline: 0170 933 2949

## DANIEL HELMIG

... Partner des TuS Friedrichsdorf ...

- Bierkontor
- Getränke aller Art
- Zapfanlagen
- Bierzeltgarnituren
- Stehtische
- Festbedarf



[www.tus-friedrichsdorf.de](http://www.tus-friedrichsdorf.de)  
*grüner geht's nicht!*



AKTIONS-  
ANGEBOTE  
BAUMESSE  
2. BIS 4. FEB

**P**hotovoltaik  
mit gratis Wallbox

Wir halten neue Angebote zu Photovoltaik und Wärmepumpe bereit und zeigen spannende Einblicke in die digitale Energienutzung der Zukunft. Besuchen Sie uns auf der Baumesse im A2-Forum, Stand 2.012, Halle 2.



 **STADTWERKE  
GÜTERSLOH**

[www.stadtwerke-gt.de](http://www.stadtwerke-gt.de)



**Anwaltskanzlei Landherr**  
**Rechtsanwälte · Fachanwälte**

**André Paul Landherr**  
 Rechtsanwalt · Fachanwalt für Arbeitsrecht  
 Fachanwalt für Verkehrsrecht

**Inka Kindlein-Herzog**  
 Rechtsanwältin  
 Fachanwältin für Familienrecht

**Ulrike Weikert**  
 Rechtsanwältin · Fachanwältin für Arbeitsrecht ·  
 Fachanwältin für Miet- und Wohnungseigentumsrecht

Königstraße 50 · 33330 Gütersloh  
 Tel.: 05241/92356

**Zweigstelle:**  
 Brackweder Str. 28  
 33335 Gütersloh

[www.ra-landherr.de](http://www.ra-landherr.de)





## DIE FUSSBALL-JUNIOREN BERICHTEN AUS IHRER ABTEILUNG

„Wir wollen uns Schritt für Schritt als Verein weiterentwickeln und spätestens zur Saison 2025/26 in allen Altersklassen mindestens eine Jugendmannschaft stellen“, umschrieb Matthias Wehmhörer, der zu Jahresbeginn in den Jugendvorstand des TuS aufgerückt ist, auf der JHV des TuS eines der Ziele für die Zukunft.

In der laufenden Spielzeit stellt der TuS acht Mannschaften – beginnend von der G-Jugend (bis 6 Jahre) bis hin zur B-Jugend (15-17 Jahre). Zur neuen Saison planen die Fußballer aktuell sogar mit 9 Mannschaften. „Es steht und fällt mit den Trainern und Übungsleitern. Haben wir engagierte Eltern, die sich bereit erklären, eine Mannschaft zu betreuen, kommen automatisch auch die Kinder zum Platz am Carl-Diem-Weg“ ging Matthias auf die aus seiner Sicht wichtigste Herausforderung ein.

Aus diesem Grunde werden die Friedrichsdorfer in den nächsten Wochen in den Geschäften auch ein paar Flyer finden (siehe Foto). „In einigen Mannschaften ist der Zulauf immens, insbesondere in der C-, B- und A-Jugend freuen wir aber umso mehr über Kids, die den Weg zum Fußball zurück finden“, begründete Matthias diese kleine Werbekampagne unter dem Motto „Lust aufs Kicken beim TuS?“

Auf die Nachwuchskicker wartet auch in Zukunft ein junges und ambitioniertes Trainerteam, in dem mittlerweile neben vielen engagierten Eltern auch einige Spieler der Seniorenmannschaft sind. Auch das ist ein gutes Zeichen, dass man sich gemeinsam Schritt für Schritt entwickeln möchte.

M.W.



## DER GEHTREFF „TIPPE“ HAT KEINE FERIEN DER 100. GEHTREFF

Am 27. März hatten wir unseren 100. Gehtreff in Friedrichsdorf. Bei Wind und Wetter gehen wir jeden Mittwoch von 10 bis 11 Uhr eine schöne Runde in und um Friedrichsdorf spazieren. Bis auf *einen* Mittwoch (Allerheiligen) im Jahre 2023 sind wir jede Woche mit dem Glockenschlag an der Katholischen Kirche gestartet.

Es wird nie langweilig. - Manchmal bauen wir auch eine kleine, leichte Sporteinheit ein oder jemand erzählt von dem „Alten Räuberdorf Friedrichsdorf“ oder auch von den damals noch vielen kleinen Geschäften und den alten Kneipen im Ort.

Den 100. Gehtreff haben wir nach dem Spaziergang am 27. März bei Elke Zimmermann im Cafe bei einem kleinem Imbiss ausklingen lassen.

# Der 100.

# Gehtreff

# in



# Tippe

***Komm doch einfach mal mit, denn das hält fit!***

An- und Abmeldung sind nicht erforderlich. Jede/r kommt wann er/sie Zeit und Lust hat. - Das ist ein kostenloses Angebot des **TuS Friedrichsdorf** und wird von Menschen begleitet, die dies gern ehrenamtlich tun. - **Danke dafür!**

Es grüßt das Gehtreff-Team Friedrichsdorf  
(i.A. Maria Reker-Luthe)



## Tagespflegen in Gütersloh

## und Umgebung

**Daheim**  
*sind Sie uns  
willkommen*

In unseren mittlerweile neun Tagespflegen in Gütersloh und Umgebung finden Sie Geselligkeit, Betreuung und individuelle Förderung: wir gestalten aktiv den Alltag mit den von uns betreuten Menschen.

**Tagespflege Gütersloh**  
Dammstraße 69  
33332 Gütersloh  
Telefon (05241) 70940-30  
[verein-daheim.de](http://verein-daheim.de)

## VENJAKOB

#daslebenaufmöbeln

TRAUMJOBS FÜR DIE REGION:

## GANZ NAH AN DER BESTLEISTUNG.

### Ganz bei dir in der Nähe...

Jetzt die einmalige Chance nutzen, auf einen top Arbeitsplatz in einem deutschen Traditionsunternehmen, das alle Disziplinen des Möbelhandwerks vereint. Entdecke die Möglichkeiten und starte mit uns durch – z.B. in der Montage und Qualitätssicherung.

**Komm ins VENJAKOB Team!**

**Gleich  
bewerben:**



*Philipp und  
das ganze Team  
frenen sich auf  
Dich...*

## OMA UND OPA TURNEN MIT IHREN ENKELKINDER



Am 14. April fand in der Sporthalle „Alte Ziegelei“ ein Großeltern-Kind-Turnen unter der Leitung von Christina Pascher statt.

Omas und Opas waren eingeladen mit ihren Enkelkindern zusammen verschiedene Spiel- und Sportangebote auszuprobieren und gemeinsam einen bewegungsreichen Nachmittag zu verbringen.

Es wurde geklettert, geschaukelt, balanciert und gesprungen – besonders beliebt war die große Trampolinbahn. Aber auch Kleingeräte standen zum Spielen bereit. Bälle, Seilchen oder Reifen luden zum Bewegen ein und einige Kinder haben es genossen, sich von Oma oder Opa auf dem Rollbrett durch die Halle ziehen zu lassen. In einer Ecke wurde auch gekegelt – so dass für jeden etwas dabei war. Und nebenbei kam man ins Gespräch und hat vielleicht noch den ein oder anderen Bekannten wieder getroffen.

Leider mussten wir auf die Musik verzichten, aber so wurde zum Abschluss einfach selber gesungen. Im Herbst soll es eine Wiederholung geben.



Vielen Dank nochmal an Katja und die fleißigen Helfer beim Abbauen.

CH.P.



## AUSWÄRTSSIEG UND NACHFOLGENDE HEIMPLEITE

Nach dem grandiosen Auswärtssieg gegen die TSG Harsewinkel 1:2) mussten wir am Sonntag gegen die SV Spexard leider eine Niederlage hinnehmen.

0:0 zur Halbzeit sprach für unsere Defensive. SV Spexard kam besser aus der Halbzeit und erzielte aus dem Nichts, dass 0:1.

Dies hat uns ein wenig aus der Bahn geworfen, sodass Gegentore nicht mehr zu vermeiden waren.

Das Endergebnis 0:3 ging daher voll in Ordnung. Technisch, spielerisch ist unserer Mannschaft nichts vorzuwerfen. Die Bonus-Punkte haben wir leider nicht in Tippe gelassen.

Wir geben aber lange nicht auf!! Es sind noch 15 in den Letzten 5 Partien zu holen. Daher ist noch alles DRIN.

Unterstützt bitte unsere Mannschaft bei den Auswärtsspielen und Heimspielen.

RW



**Ob steil ob flach, das Dach vom Fach**

**Stefan  
Frickenstein**  
*Dachdeckermeister*

Sender Straße 152 • 33415 Verl  
Tel. 0 52 46 / 77 70 • Fax 0 52 46 / 93 26 28  
salsf@t-online.de



*Lotthar Meyer*

**Malermeister**

- seit 1990 -

- Dekorative Wandgestaltung
  - Farbberatung
  - Bodenverlegearbeiten
  - Fassadenbeschichtungen
- Ausstellung und Beratung**  
(Termine nach Vereinbarung)  
Leinenweg 11 • 33415 Verl  
Telefon 05246 1261  
Mobil 0171 8180766  
meyer@malermeister-verl.de

[www.malermeister-verl.de](http://www.malermeister-verl.de)



*Bestattungshaus Mütter*

Wir begleiten Sie  
in schweren Stunden  
und übernehmen alle zur Bestattung  
notwendigen Dienstleistungen.

Hirschweg 13  
33335 Gütersloh -  
Avenwedde  
muether@me.com  
[www.muether-bestattungen.de](http://www.muether-bestattungen.de)

Telefon:

0 52 41 / 7 80 33

Inh. Andrea Wellenbrink

Bestattungsvorsorge & eigene Abschiedsräume

Seit über  
90 Jahren

**Autohaus Beinling**  
Kfz.- Meisterbetrieb



Südwestweg 1  
33335 Gütersloh  
Telefon: 05209 / 5793  
Fax: 05209 / 980426  
autohausbeinling@gmx.de



**Optik- Studio**  
**Großewinkelmann e.K.**  
Inh. Kerstin Westhoff

Avenwedder Str. 70  
33335 Gütersloh

Telefon 05241 74811  
email: info@

[optik-grossewinkelmann.de](http://optik-grossewinkelmann.de)

Im Moment Termine nach Vereinbarung.

[www.optik-grossewinkelmann.de](http://www.optik-grossewinkelmann.de)

**wertkreis** Gütersloh  
wirken, werken, wohnen

**Wir bieten Menschen**  
mit Behinderung:

- ✓ Berufliche Bildung
- ✓ Attraktive Arbeitsplätze in Werkstätten, Integrationsgruppen und -unternehmen
- ✓ Vielfältige Wohnangebote
- ✓ Moderne Kindertageseinrichtungen

Wir sind der Full-Service Dienstleister für Menschen mit Behinderung im Kreis Gütersloh.

**Wir stehen für  
Vielfalt und  
professionelle  
Begleitung.**

Berufliche Bildung

Berufliche Teilhabe

Berufliche Inklusion

Kindertageseinrichtungen

Wohnen

Kiebitzhof

[www.wertkreis-gt.de](http://www.wertkreis-gt.de)

# HALLO, LIEBE TUS-RADLER!

Bald können wir hoffentlich wieder loslegen!

Wir hoffen, dass ihr alle gesund durch den Winter gekommen seid und freuen uns auf ein Wiedersehen, sobald das Wetter beständiger wird!

Starten wollen wir mit einer Tour von gut 30 KM. Den Termin, wie immer donnerstags um 13.00 Uhr in der ungeraden Woche am TuS-Heim am Carl-Diem-Weg, werden wir je nach Wetterlage kurzfristig im Schaukasten am TuS-Büro bekannt geben.

Wir sehen uns, bei hoffentlich sonnigem Radlerwetter, am Donnerstag, den 23. Mai '24!

M. u. R.



## **Impressum:**

Herausgeber: \_\_\_\_\_ TuS Friedrichsdorf 1900 e.V.

Redaktion: \_\_\_\_\_ Hubert Brummel

E-Mail: [vereinsbuero@tus-friedrichsdorf.de](mailto:vereinsbuero@tus-friedrichsdorf.de)

Anzeigenwerbung: \_\_\_\_\_ Reinhard Brummel

E-Mail: [reinhardbrummel@hotmail.com](mailto:reinhardbrummel@hotmail.com)

Anzeigengestaltung, Layout, \_\_\_\_\_ gemini media solutions, Inh. Thomas Heiden

Druck und Verarbeitung: \_\_\_\_\_ Berliner Str. 153, 33330 Gütersloh

Tel.: 0 52 41 / 53 31 55, Fax: 0 52 41 / 40 35 655

E-Mail: [info@geminimedia.de](mailto:info@geminimedia.de)

Alle veröffentlichten Artikel geben die Meinung des Verfassers und nicht unbedingt die des TuS Friedrichsdorf wieder! Änderungen vorbehalten. Nachdruck von Texten, Fotos und Anzeigen (auch Werbeanzeigen) nur mit schriftlicher Genehmigung des Herausgebers.

## BADMINTON, DIE NEUE GENERATION STARTET!

Freitags 16 Uhr, man öffnet die Türen zur Alten Ziegelei; freudiger Jubel der Kinder gepaart mit quietschenden Turnschuhen schlägt einem entgegen und die Federbälle fliegen durch die Luft.

Olga, Dennis und Paula ist es zu verdanken, dass sich die Halle wieder so zahlreich füllt. Nach dem Einbruch durch die Corona-Pandemie blüht vor allem die Altersgruppe U13 wieder auf. Ein Trainergespann, wie es besser nicht sein könnte, widmet sich der bis zu 25 Kinder großen Gruppe. Olga, ehemalige russische Jugendmeisterin bringt die Erfahrung ihrer eigenen Karriere mit. Dennis, selber erfahrener aktiver Spieler zuletzt 2023/2024 in der Oberliga, widmet sich mehr und mehr der Trainertätigkeit und ist aus der Halle nicht mehr wegzudenken. Paula, hat gerade frisch den Trainerassistenten absolviert, bringt junge frische Impulse in das Team und zeichnet sich durch ihre gewissenhafte und akribische Arbeitsweise aus.

An dieser Stelle darf auch ein Dank an die Vereinsführung ausgesprochen werden, welche mit Rat und auch den finanziellen Mitteln beiseite steht, um die Ausbildungen und Weiterbildungen der Trainer zu ermöglichen.

Ebenfalls hat sich die Kooperation mit den offenen Ganztagschulen ausgezahlt, um für den Badminton sport Werbung zu machen. Auch hier platzte die Halle in den vergangenen Sommerferien aus allen Nähten.

Alles ist angerichtet für eine neue Generation junger talentierter Badmintonspieler, die sich perfekt an die jetzigen jungen O19 Mannschaften anschließen werden. Um hier weiter Perspektiven geben zu können werden nicht zuletzt sogar Anträge bei der Stadt gestellt, die Halle weiter auszubauen. Der Vereinssport ist und bleibt eine wunderbare Anlaufstelle für junge Menschen um sich zu entwickeln, alle wichtigen sozialen Kompetenzen zu erwerben und nicht zuletzt auch das eigene Selbstbewusstsein zu stärken.

Wir freuen uns jetzt schon auf die Saison 2024/2025, wo wir nicht nur mit breiten Kadern der fünf O19 Mannschaften in vier verschiedenen Leistungsklassen antreten werden, sondern eben auch im U19 Bereich wieder mehr Mannschaften anmelden können.

F.L.







**Einfach wieder...**

**...sicher unterwegs.**

Gestalten Sie Ihren Alltag sicher und unabhängiger. Für mehr Lebensfreude zuhause und unterwegs. Wir sind für Sie da!

**P** **Barrierefreie Parkplätze**

**PVM**  
 REHA • MEDIZINTECHNIK • HOMECARE

**GESUND ZENTRUM**  
 BIELEFELD

Südring 11 (IKEA Gelände)  
 33647 Bielefeld  
 Tel. 0521/93 84 85-0  
[www.pvm-med.de](http://www.pvm-med.de)  
 geöffnet Mo-Fr 9-18 Uhr

GROSSES PRODUKTSORTIMENT • PERSÖNLICHE BERATUNG • ERSTKLASSIGER SERVICE



## Lust auf Kicken beim Tus?

Für einige unsere  
Jugendmannschaften  
suchen wir noch Kinder  
sowie Trainer\*innen und  
Betreuer\*innen



*"Ein Tag ohne Fussball ist ein  
verlorener Tag."*

## Neugierig geworden?

Melde dich gerne bei uns

@ [matthias.wehmhoener@tus-friedrichsdorf.de](mailto:matthias.wehmhoener@tus-friedrichsdorf.de)

Übrigens:  
unsere Trainingszeiten  
und einiges mehr  
findest du unter

[tus-friedrichsdorf.de](http://tus-friedrichsdorf.de)

*"Fußball ist ein Teamsport, kein Sport für  
Einzelgänger. Wir gewinnen als Team und  
jeder Einzelne ist besser, wenn er Teil eines  
Teams ist."*



## SIE HABEN FUßSCHMERZEN?

**WIR HABEN DIE LÖSUNG!** TEL. 05241 400150

Gesundheit beginnt am Fuß. Viele Menschen schenken Ihren Füßen kaum Aufmerksamkeit. Füße sind ein Wunderwerk der Evolution. Sie sind von der Natur perfekt dafür gemacht, dass wir geschmeidig und stabil laufen. Gleichzeitig müssen sie unser Gewicht tragen und hohen Belastungen standhalten. Oft tut man erst etwas für die Fußgesundheit, wenn es zu Beschwerden kommt. Um diese Beschwerden langfristig zu lindern aber auch präventiv zu unterstützen, fertigen wir für Sie individuelle orthopädische Schuheinlagen an.



### 1. Fußanalyse

Nach dem Eingangsgespräch werden die Füße abgetastet und das Gangbild analysiert. Anschließend werden die Füße 3-dimensional gescannt.



### 2. Anfertigung

Die Einlagen werden am Computer modelliert. Mittels der hauseigenen CNC Fräse werden die Einlagen angefertigt und an Ihre Schuhe angepasst.



### 3. Besonderheit

Durch die spezielle Software „Paro 360 Grad“ haben wir die Möglichkeit die Einlagen nicht nur von oben, sondern auch von unten millimetergenau an Ihre Füße anzupassen.



### Die gefräste „Standard“ Einlagenvariante (Eco Line).

Mit Quer- und Längsgewölbestütze.



### Die gefräste „Aktiv“ Einlagenvariante (Comfort Line).

Dort werden Zusatzelemente eingebaut, die einen Einfluss auf die Muskulatur des Fußes haben. Weiterhin wird besseres Material bei der Herstellung der Einlagen verwendet.



### Die gefräste „Supra“ Einlagenvariante (Premium Line).

Dort werden ebenfalls Zusatzelemente eingebaut, die einen Einfluss auf die Muskulatur des Fußes haben. Das Supraflex Material hat die höchste Dämpfungseigenschaft.



### M.S.M. AKTIV Zentrum für Körperstatik und Bewegungsanalysen

Wir fertigen für Sie individuelle Schuheinlagen an. Für alle gesetzlichen und privaten Krankenkassen. Mit und ohne Rezept.

Kostenlose Parkplätze direkt vor der Tür.

Öffnungszeiten: Montag - Freitag 08.00 - 16.30 Uhr.

Weitere Termine nach Vereinbarung.

Friedrichsdorfer Str. 241 • 33335 Gütersloh

E-Mail: [info@24msm.de](mailto:info@24msm.de) • [www.msm-aktiv.de](http://www.msm-aktiv.de)

Jetzt anrufen unter **05241 400150** und Ihren **persönlichen Beratungstermin** vereinbaren!



**EUROPA  
MÖBEL / VERBUND**

**Frontausführung:**

Lack kristallweiß matt  
mit Holzapplikationen  
in Eiche rustico hell geölt



[www.wm-polsterundwohnen.de](http://www.wm-polsterundwohnen.de)

Öffnungszeiten: Mo. - Fr. 10.00 - 13.00 Uhr und 15.00 - 18.30 Uhr - Sa. 10.00 - 14.00 Uhr

Bahnhofstraße 2 · 33415 Verl · Tel. 0 52 46 / 93 03 66